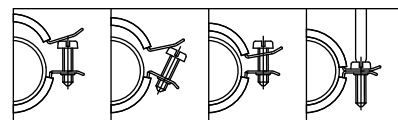


BISMAT[®] 2000 Obejmy pojedyncze z okładziną

do wszystkich typów rur \varnothing 57 - 219 mm

M8/10

M10



Zalety i właściwości

- obejma z dwiema śrubami
- system szybkiego zamykania BISMAT[®]
- do \varnothing 159 mm: z opatentowanym systemem szybkiego zamykania
- materiał: stal
- ocynkowane elektrolitycznie
- izolacja dźwiękowa zgodna z DIN 4109
- izolacja wibroakustyczna zgodnie z ISO 3822-1 do 23 dB(A)
- okładzina izolująca dźwięk, EPDM w kolorze czarnym
- okładzina jest odporna na starzenie się
- testowane pod względem bezpieczeństwa pożarowego



RAL-GZ 655/B
Cert.Nr. 2005-08



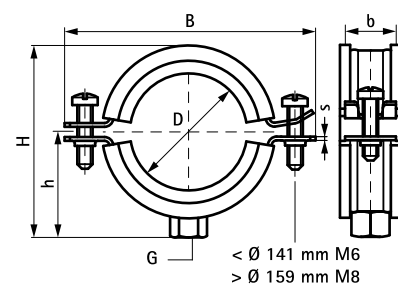
RAL-GZ 656
Cert.Nr. 2011-10

Nr kat.	D (mm)	D (")	DN (mm)	G	B (mm)	H (mm)	h (mm)	b x s (mm)	Fa,z RAL (N)	Pud.
340 3 064	57 - 64	2	50	M8/10	107	90	52	23 x 2,0	520 RAL ²	50
340 3 070	64 - 70	-	-	M8/10	115	99	56	23 x 2,0	520 RAL ²	50
340 3 080	73 - 80	2 1/2	65	M8/10	126	109	61	23 x 2,0	520 RAL ²	50
340 3 091	83 - 91	3	80	M8/10	137	121	67	25 x 2,5	935 RAL ²	25
340 3 105	100 - 105	-	-	M8/10	152	135	74	25 x 2,5	935 RAL ²	25
340 3 114	108 - 114	4	100	M8/10	160	144	79	25 x 2,5	935 RAL ²	25
340 3 119	116 - 119	-	-	M8/10	165	149	81	25 x 2,5	935 RAL ¹	25
340 3 125	122 - 125	-	-	M8/10	173	157	85	25 x 2,5	935 RAL ¹	25
340 3 141	133 - 141	5	125	M8/10	189	170	92	25 x 2,5	935 RAL ¹	25
342 3 168	159 - 168	6	150	M10	233	198	102	25 x 3,0	1.220 -	10
342 3 210	200 - 210	-	-	M10	273	239	122	25 x 3,0	1.220 -	10
342 3 219	210 - 219	8	200	M10	284	250	128	25 x 3,0	1.220 -	10

RAL¹ = testowane i certyfikowane zgodnie z RAL-GZ 655/B.

RAL² = testowane i certyfikowane zgodnie z RAL-GZ 655/B oraz RAL-GZ 656.

Szczegółowe informacje techniczne dotyczące produktów oznaczonych RAL znajdują się w tabeli dotyczącej RAL w internetowym katalogu produktów na www.walraven.com/pl/pl/katalog/.



Uzupełnienie

BIS Akcesoria montażowe
BIS Materiały mocujące
BIS RapidRail[®] Systemy szyn montażowych

Następna informacja

RAL Informacje BISMAT[®] 2000