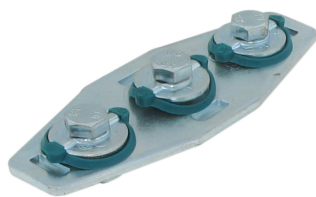


BIS RapidRail® łączniki T oraz X do szyn

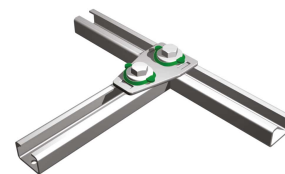
do budowy i wzmocnienia konstrukcji z szyn montażowych BIS RapidRail®



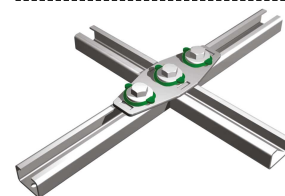
658 4 091



658 4 090



658 4 090



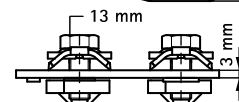
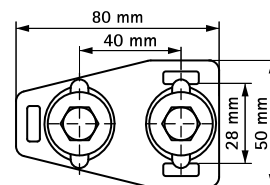
658 4 091

Zalety i właściwości

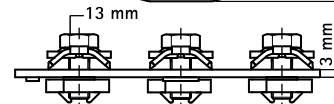
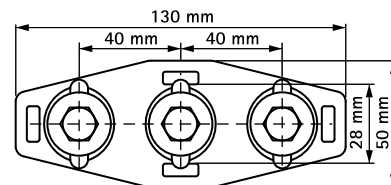
- łączniki wstępnie zmontowane, posiadają nakrętki ślizgowe BIS RapidRail® do szybkiego montażu
- do połączeń konstrukcyjnych szyn montażowych
- przeznaczona dla WMO, 1, 15, 2, 30, 35
- zestaw wstępnie zmontowany, dający możliwość wielokrotnej regulacji położenia punktu mocowania w szynie
- materiał: części metalowe wykonane ze stali 1.0332; sprężyny wykonane z POM (polioxyetylen) w kolorze zielonym
- ocynkowane elektrolitycznie



RAL-GZ 655/D
Cert.Nr. 2012-08



658 4 090



658 4 091

Nr kat.	Typ	Dla szyny	T (max.) (Nm)	Fa,x RAL (N)	Pud.
658 4 090	T	WMO - 35	15,0	345 RAL ¹	25
658 4 091	X	WMO - 35	15,0	345 RAL ¹	25

RAL¹ = testowane i certyfikowane zgodnie z RAL-GZ 655/D.

Zgodnie z wymogami RAL-GZ 655/D wyniki testów produktów oznaczonych symbolem „RAL” są certyfikowane i monitorowane przez niezależne instytuty badawcze.

Uzupełnienie

BIS RapidRail® Szyny montażowe