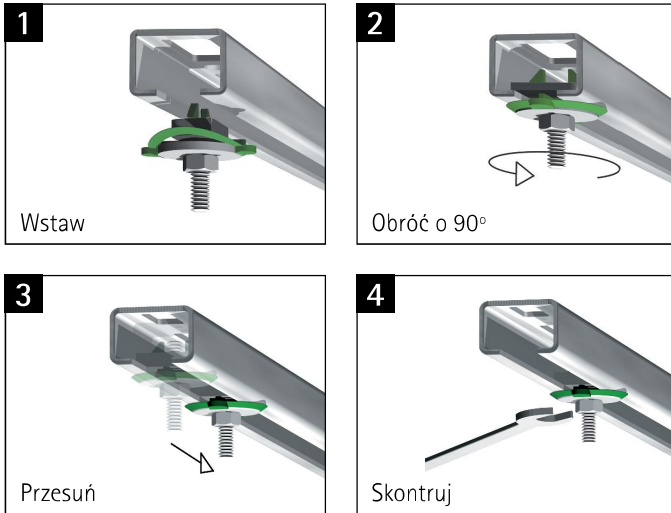


Szczegóły techniczne

Szczegóły techniczne BIS RapidRail®

- Tabele obliczeń statycznych
- Wzór perforacji
- Użyj tabel obciążeń dla szyn montażowych
- Tabele obciążeń szyn montażowych



System BIS RapidRail® zawiera różnorodne profile szyn montażowych oraz szeroką gamę akcesoriów takich jak nakrętki ślizgowe, śruby młotkowe, przeguby kulowe i inne akcesoria montażowe.

Wstaw, obróć, gotowe!

Akcesoria montażowe są wstępnie zmontowane dostarczane gotowe do montażu na miejsce budowy. Plastikowy element w nakrętce ślizgowej ułatwia jej instalację w szynie. BIS RapidRail® jest tak łatwy w użyciu, iż umożliwia skrócenie czasu montażu do 40%

Dopasowanie profilu do każdego zastosowania:

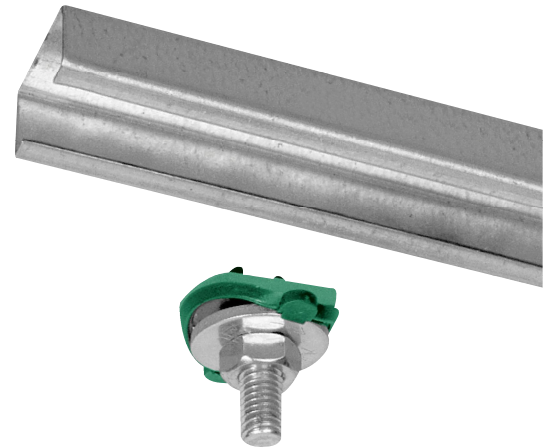
System BIS RapidRail® oferuje bezprecedensowy wybór wymiarów szyn oraz konsol.

- wszystkie profile w długościach 2 lub 6 metrów
- konsole (różne długości)
- uchwyty ścienne do tworzenia konsol



Łatwe obustronne

mocowanie do szyny Szyna montażowa WM15, WM30 oraz WM35 posiada specjalną perforację umożliwiającą instalowanie akcesoriów z obydwu stron szyny.



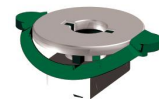
Zalety:

- akcesoria wstępnie zmontowane gotowe do użycia
- akcesoria pasujące do wszystkich profili BIS RapidRail®
- zastosowania dla lekkich i średnich układów
- szybki i łatwy montaż w szynie
- oszczędność czasu montażu do 40%!

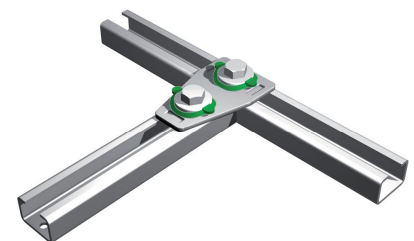
Szeroka gama akcesoriów:

BIS RapidRail® oferuje rozmaite akcesoria do:

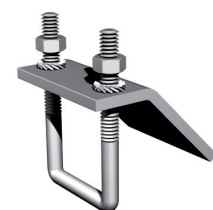
- montażu obejm



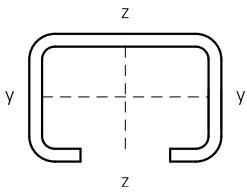
- łączenia szyn



- mocowania szyn



System BIS RapidRail® – Tabele obliczeń statycznych



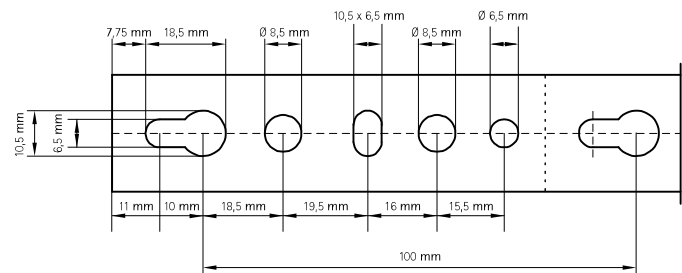
Typ	waga (kg / m)	moment bezwładności cm ⁴		współ. wytrzymałości cm ³	
		ly	lz	Wy	Wz
WM0	0,57	0,28	0,91	0,30	0,67
WM1	0,87	0,28	1,47	0,35	0,98
WM15	0,86	0,49	1,66	0,49	1,10
WM2	1,34	1,71	2,65	1,08	1,76
WM30	1,74	4,57	3,79	2,03	2,53
WM35	1,75	3,62	5,03	1,81	2,65

Wartości dla szyn montażowych wykonanych ze stali nierdzewnej są wyższe od przedstawionych w tabeli. Dla wyznaczenia obciążeń dopuszczalnych należy skorzystać z tabeli obciążeń.

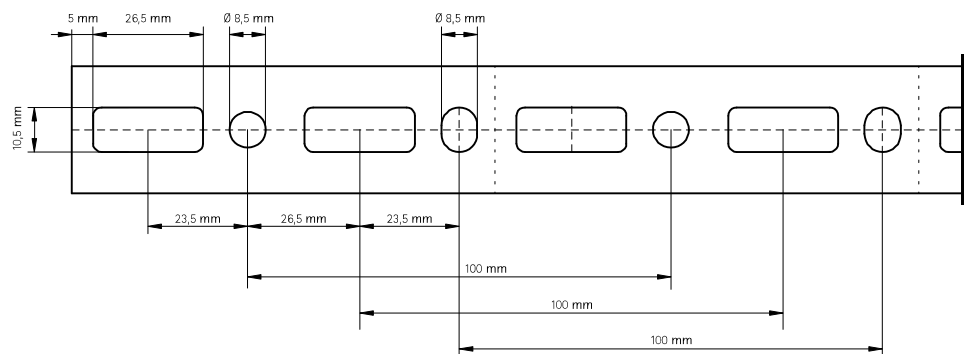
Wzór perforacji dla montażu do ścian lub sufitu.

Odległość do pierwszego otworu perforacji jest zawsze taka sama.

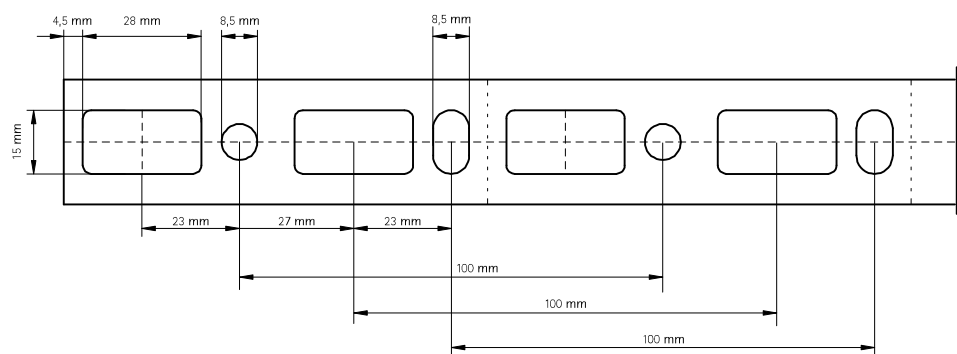
WM0 (27 x 18 mm)



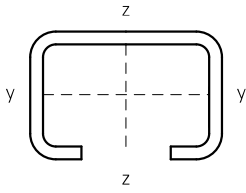
WM1 (30 x 15 mm)
WM2 (30 x 30 mm)



WM15 (30 x 20 mm)
WM30 (30 x 45 mm)
WM35 (38 x 40 mm)



System WM3 – Tabele obliczeń statycznych



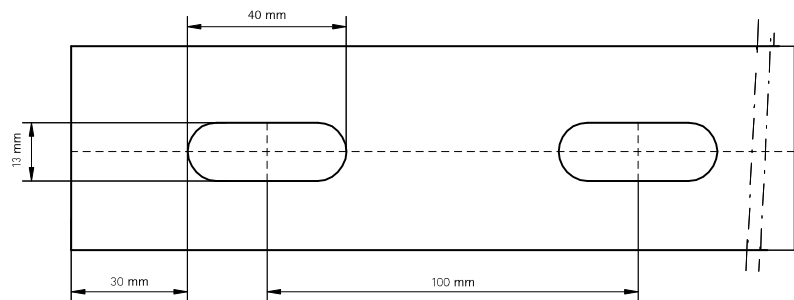
Typ	waga (kg / m)	moment bezwładności cm ⁴		współ. wytrzymałości cm ³	
		ly	lz	Wy	Wz
WM3	3,22	8,17	15,95	3,95	6,38

Dla wyznaczenia obciążeń dopuszczalnych należy skorzystać z tabeli obciążeń.

Wzór perforacji dla montażu do ścian lub sufitu.

Odległość do pierwszego otworu perforacji jest zawsze taka sama.

WM3 (50 x 40 mm)

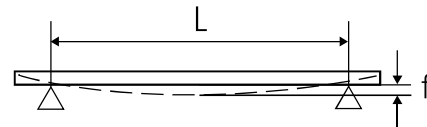


Metoda obliczeniowa:

Publikowane przez firmę Walraven wartości obciążeń zalecanych bazują na testach wykonanych na szynach perforowanych. Dla szyn bez perforacji wartości obciążeń zalecanych mogą być zwiększone o ok. 20%.

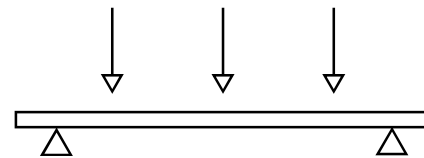
Obciążenia są wyliczane na podstawie maksymalnego ugięcia (f) na długości $1/200 \times L$ oraz maksymalnego momentu zginającego równego 160 N/mm^2 .

1 N (Newton) = 0,102 kg
1 kg = 9,8 N (Newton)



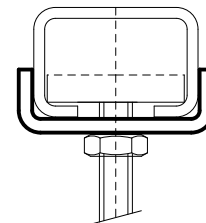
Mocowanie szyn do ścian lub sufitów

Obciążenia dla kotew nie są brane pod uwagę. Instalator musi sam dobrać odpowiedni typ mocowania tak, aby zastosowane elementy mogły przenieść maksymalne obciążenia przyłożone do zastosowanych szyn montażowych.



Metody obciążania

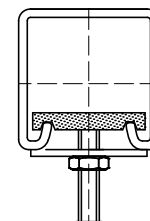
Jeśli obciążenie znajduje się poniżej szyny montażowej, wówczas nie może przekraczać wartości zalecanych dla nakrętki ślizgowej. Dla zwiększenia sztywności instalacji proponujemy stosowanie podkładek U. Gdy obciążenie przyłożone jest na górną powierzchnię szyny, można zwiększyć nośność podpory.



Czytanie tabel

Wartości podane w tabelach odnoszą się wyłącznie do wytrzymałości szyn montażowych. Maksymalne zalecane obciążenie pozostałych elementów konstrukcyjnych musi zostać oddzielnie zweryfikowane. Maksymalne zalecane obciążenie jest obliczane dla obciążeń statycznych ze swobodną podporą przesuwczą.

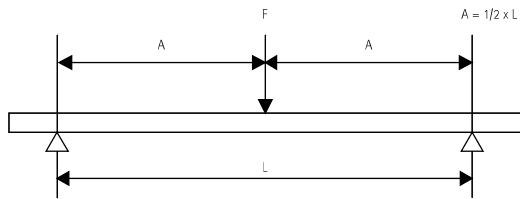
Jeżeli w segmencie pomiędzy podporami jest łącznik szyn, nie należy obciążać szyny pełnym obciążeniem jak dla szyny jednolitej.





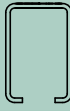
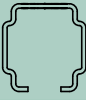


Sytuacje nietypowe

W przypadku wątpliwości dla nietypowych sytuacji instalacyjnych nieujętych w tabelach proszę skontaktować się z naszym działem technicznym w celu uzyskania szczegółowych informacji.

BIS RapidRail® Szyny montażowe: obciążenie w 1 punkcie

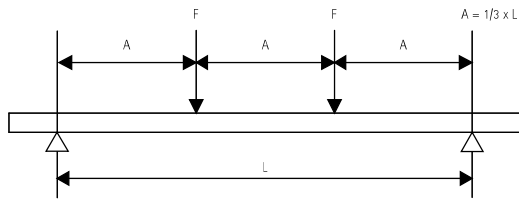






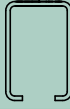

BIS RapidRail®						
						
L (mm)	WM0 (27 x 18)	WM1 (30 x 15)	WM15 (30 x 20)	WM2 (30 x 30)	WM30 (30 x 45)	WM35 (38 x 40)
250	758	899	1 249	3 238	5 199	4 821
300	631	749	1 041	2 698	4 333	4 018
350	541	642	892	2 313	3 714	3 444
400	474	562	781	2 023	3 250	3 013
450	421	499	694	1 799	2 889	2 679
500	379	449	625	1 619	2 600	2 411
600	316	358	521	1 349	2 166	2 009
700	266	263	446	1 156	1 857	1 722
800	204	202	348	1 012	1 625	1 507
900	161	159	275	899	1 444	1 339
1 000	130	129	223	780	1 300	1 205
1 200	91	90	155	542	1 083	1 004
1 400	67	66	114	398	928	841
1 600	51	50	87	305	812	644
1 800	40	40	69	241	643	509
2 000	33	32	56	195	521	412
2 250	26	25	44	154	412	326
2 500	21	21	36	125	333	264
2 750	17	17	29	103	275	218
3 000	14	14	25	87	231	183
3 250	12	12	21	74	197	156
3 500	11	11	18	64	170	135
3 750	-	-	16	55	148	117
4 000	-	-	14	49	130	103
4 250	-	-	12	43	115	91
4 500	-	-	11	39	103	81
4 750	-	-	-	35	92	73
5 000	-	-	-	31	83	66
5 250	-	-	-	28	76	60
5 500	-	-	-	26	69	55
5 750	-	-	-	24	63	50
6 000	-	-	-	22	58	46

Maksymalne zalecane obciążenie w (N).

Wartości podane w tabelach odnoszą się wyłącznie do konsoly ścienne.
Maksymalne zalecane obciążenie pozostałych elementów konstrukcyjnych musi zostać oddzielnie zweryfikowane.

BIS RapidRail® Szyny montażowe: jednakowe obciążenie w 2 punktach

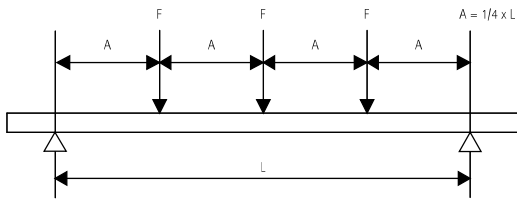






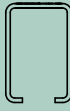
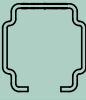
BIS RapidRail®						
						
L (mm)	WM0 (27 x 18)	WM1 (30 x 15)	WM15 (30 x 20)	WM2 (30 x 30)	WM30 (30 x 45)	WM35 (38 x 40)
250	568	674	937	2 428	3 900	3 616
300	474	562	781	2 023	3 250	3 013
350	406	481	669	1 734	2 785	2 583
400	355	421	586	1 518	2 437	2 260
450	316	374	521	1 349	2 166	2 009
500	284	303	468	1 214	1 950	1 808
600	213	210	363	1 012	1 625	1 507
700	156	155	267	867	1 393	1 291
800	120	118	204	715	1 219	1 130
900	95	94	161	565	1 083	1 004
1 000	77	76	131	458	975	904
1 200	53	53	91	318	812	672
1 400	39	39	67	234	624	494
1 600	30	30	51	179	478	378
1 800	24	23	40	141	377	299
2 000	19	19	33	114	306	242
2 250	15	15	26	90	242	191
2 500	12	12	21	73	196	155
2 750	10	10	17	61	162	128
3 000	-	-	15	51	136	108
3 250	-	-	12	43	116	92
3 500	-	-	11	37	100	79
3 750	-	-	-	33	87	69
4 000	-	-	-	29	76	60
4 250	-	-	-	25	68	54
4 500	-	-	-	23	60	48
4 750	-	-	-	20	54	43
5 000	-	-	-	18	49	39
5 250	-	-	-	17	44	35
5 500	-	-	-	15	40	32
5 750	-	-	-	14	37	29
6 000	-	-	-	13	34	27

Maksymalne zalecane obciążenie w (N) za punkt mocowania (F).

Wartości podane w tabelach odnoszą się wyłącznie do konsoly ściennej.
Maksymalne zalecane obciążenie pozostałych elementów konstrukcyjnych musi zostać oddzielnie zweryfikowane.

BIS RapidRail® Szyny montażowe: jednakowe obciążenie w 3 punktach

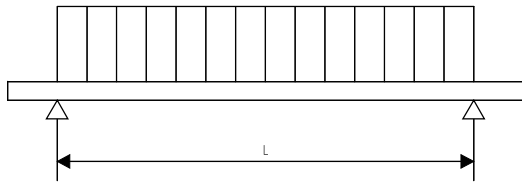






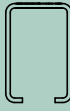
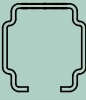
BIS RapidRail®						
						
L (mm)	WM0 (27 x 18)	WM1 (30 x 15)	WM15 (30 x 20)	WM2 (30 x 30)	WM30 (30 x 45)	WM35 (38 x 40)
250	379	449	625	1 619	2 600	2 411
300	316	374	521	1 349	2 166	2 009
350	271	321	446	1 156	1 857	1 722
400	237	281	390	1 012	1 625	1 507
450	210	250	347	899	1 444	1 339
500	189	217	312	809	1 300	1 205
600	153	151	260	674	1 083	1 004
700	112	111	191	578	928	861
800	86	85	147	506	812	753
900	68	67	116	406	722	670
1 000	55	54	94	328	650	603
1 200	38	38	65	228	542	482
1 400	28	28	48	168	448	354
1 600	21	21	37	128	343	271
1 800	17	17	29	101	271	214
2 000	14	14	23	82	219	174
2 250	11	11	19	65	173	137
2 500	-	-	15	53	140	111
2 750	-	-	12	43	116	92
3 000	-	-	10	36	97	77
3 250	-	-	-	31	83	66
3 500	-	-	-	27	72	57
3 750	-	-	-	23	62	49
4 000	-	-	-	21	55	43
4 250	-	-	-	18	49	38
4 500	-	-	-	16	43	34
4 750	-	-	-	15	39	31
5 000	-	-	-	13	35	28
5 250	-	-	-	12	32	25
5 500	-	-	-	11	29	23
5 750	-	-	-	-	27	21
6 000	-	-	-	-	24	19

Maksymalne zalecane obciążenie w (N) za punkt mocowania (F).

Wartości podane w tabelach odnoszą się wyłącznie do konsoly ściennej.
Maksymalne zalecane obciążenie pozostałych elementów konstrukcyjnych musi zostać oddzielnie zweryfikowane.

BIS RapidRail® Szyny montażowe: obciążenie ciągłe

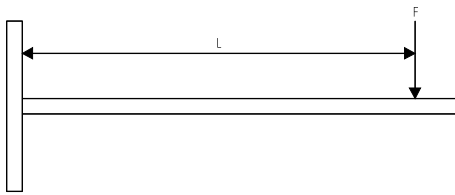






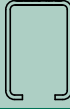
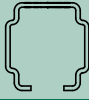
BIS RapidRail®						
						
L (mm)	WM0 (27 x 18)	WM1 (30 x 15)	WM15 (30 x 20)	WM2 (30 x 30)	WM30 (30 x 45)	WM35 (38 x 40)
250	1 516	1 797	2 499	6 475	10 399	9 643
300	1 263	1 498	2 082	5 396	8 666	8 036
350	1 083	1 284	1 785	4 625	7 428	6 888
400	947	1 123	1 562	4 047	6 499	6 027
450	842	998	1 388	3 597	5 777	5 357
500	758	826	1 249	3 238	5 199	4 821
600	580	574	990	2 698	4 333	4 018
700	426	421	727	2 313	3 714	3 444
800	326	323	557	1 950	3 250	3 013
900	258	255	440	1 541	2 889	2 679
1 000	209	206	356	1 248	2 600	2 411
1 200	145	143	248	867	2 166	1 832
1 400	106	105	182	637	1 701	1 346
1 600	82	81	139	488	1 302	1 031
1 800	64	64	110	385	1 029	814
2 000	52	52	89	312	833	660
2 250	41	41	70	247	658	521
2 500	33	33	57	200	533	422
2 750	28	27	47	165	441	349
3 000	23	23	40	139	370	293
3 250	20	20	34	118	316	250
3 500	17	17	29	102	272	215
3 750	15	15	25	89	237	188
4 000	13	13	22	78	208	165
4 250	12	11	20	69	185	146
4 500	10	10	18	62	165	130
4 750	-	-	16	55	148	117
5 000	-	-	14	50	133	106
5 250	-	-	13	45	121	96
5 500	-	-	12	41	110	87
5 750	-	-	11	38	101	80
6 000	-	-	-	35	93	73

Maksymalne zalecane obciążenie w (N).

Wartości podane w tabelach odnoszą się wyłącznie do konsoly ścienne.
Maksymalne zalecane obciążenie pozostałych elementów konstrukcyjnych musi zostać oddzielnie zweryfikowane.

BIS RapidRail® Konsolle ścienne: obciążenie w 1 punkcie

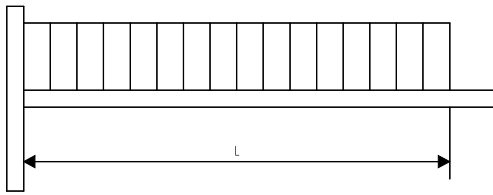








BIS RapidRail®						
						
L (mm)	WM0 (27 x 18)	WM1 (30 x 15)	WM15 (30 x 20)	WM2 (30 x 30)	WM30 (30 x 45)	WM35 (38 x 40)
100	474	562	781	2 023	3 250	3 013
150	316	358	521	1 349	2 166	2 009
200	204	202	348	1 012	1 625	1 507
250	130	129	223	780	1 300	1 205
300	91	90	155	542	1 083	1 004
350	67	66	114	398	928	841
400	51	50	87	305	812	644
450	40	40	69	241	643	509
500	33	32	56	195	521	412
550	27	27	46	161	430	341
600	23	22	39	135	362	286
700	17	16	28	100	266	210
800	13	13	22	76	203	161
900	10	-	17	60	161	127
1 000	-	-	14	49	130	103
1 100	-	-	12	40	108	85
1 200	-	-	-	34	90	72
1 300	-	-	-	29	77	61
1 400	-	-	-	25	66	53
1 500	-	-	-	22	58	46

Maksymalne zalecane obciążenie w (N).

Wartości podane w tabelach odnoszą się wyłącznie do konsolle ścienne.
Maksymalne zalecane obciążenie pozostałych elementów konstrukcyjnych musi zostać oddzielnie zweryfikowane.

BIS RapidRail® Konsole ściennie: obciążenie ciągłe



BIS RapidRail®						
						
L (mm)	WM0 (27 x 18)	WM1 (30 x 15)	WM15 (30 x 20)	WM2 (30 x 30)	WM30 (30 x 45)	WM35 (38 x 40)
100	947	1.123	1.562	4.047	6.499	6.027
150	631	749	1.041	2.698	4.333	4.018
200	474	538	781	2.023	3.250	3.013
250	348	344	594	1.619	2.600	2.411
300	242	239	413	1.349	2.166	2.009
350	177	176	303	1.061	1.857	1.722
400	136	134	232	813	1.625	1.507
450	107	106	183	642	1.444	1.339
500	87	86	149	520	1.300	1.099
550	72	71	123	430	1.148	909
600	60	60	103	361	965	763
700	44	44	76	265	709	561
800	34	34	58	203	543	429
900	27	27	46	161	429	339
1.000	22	22	37	130	347	275
1.100	18	18	31	107	287	227
1.200	15	15	26	90	241	191
1.300	13	13	22	77	205	163
1.400	11	11	19	66	177	140
1.500	-	-	17	58	154	122

Maksymalne zalecane obciążenie w (N).

Wartości podane w tabelach odnoszą się wyłącznie do konsule ściennie.
Maksymalne zalecane obciążenie pozostałych elementów konstrukcyjnych musi zostać oddzielnie zweryfikowane.