

BIS Nakrętki ślizgowe WM 651

mocowanie do szyn BIS RapidRail®



651 3 OXX



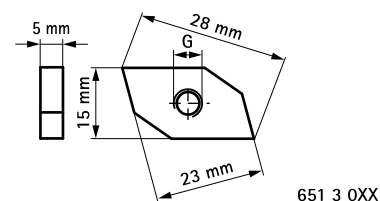
651 9 OXX

Zalety i właściwości

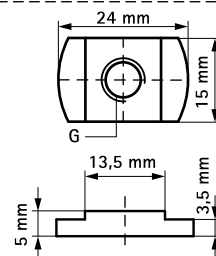
- przeznaczona dla WM0, 1, 15, 2, 30, 35
- Nr Kat. 651 3 OXX: kształt nakrętek jest dopasowany do szyn montażowych:
- Nr Kat. 651 9 OXX: przetłoczenie dopasowane kształtem do otwarcia w szynach (blokuje się po jej obróceniu w szynie)
- materiał: stal
- ocynkowane elektrolitycznie

Nr kat.	Typ	G	Dla szyny	T (max.) (Nm)	Fa,z (N)	Pud.	Kart.
651 3 006	651A	M6	WM0 (1 - 35)	7,5	-	100	2.000
651 3 008	651A	M8	WM0 (1 - 35)	15,0	-	100	2.000
651 3 010	651A	M10	WM0 (1 - 35)	15,0	-	100	2.000
651 9 006	651C	M6	WM0 - 35	7,5	3.100	50	1.000
651 9 008	651C	M8	WM0 - 35	15,0	3.100	50	2.000
651 9 010	651C	M10	WM0 - 35	15,0	3.100	50	1.000

Nr kat. 651 3 OXX zalecany do użycia w szynach WM0. Możliwe jest zastosowanie z innymi typami szyn WM.



651 3 OXX



651 9 OXX

Zamiennik

BIS RapidRail® Nakrętki ślizgowe

Uzupełnienie

BIS RapidRail® Szyny montażowe
 BIS RapidRail® Konsole ścienne
 (BUP1000)