



Zastosowanie

Wentylacja ogólna pomieszczeń o charakterze użytkowym i przemysłowym. Przeznaczone do wentylacji: hurtowni, magazynów, warsztatów, hal produkcyjnych, parkingów, lokali handlowych, szklarni, pomieszczeń hodowlanych (kurniki, chlewnie). Znajdują zastosowanie w urządzeniach klimatyzacyjnych. Wentylatory mogą pracować w temperaturze od -40°C do +70°C

Konstrukcja

Wentylatory osiowe o podwyższonym ciśnieniu, przystosowane do montażu kanałowego w dowolnej pozycji. Wirniki profilowane, aluminiowe, wyważane dynamicznie. Obudowa stalowa, spawana, pokryta farbą epoksydową.

Silnik elektryczny

Dwa silniki asynchroniczne, trójfazowe 400V 50Hz lub jednofazowe 230V 50Hz, podłączone do jednej puszkii przyłączeniowej. Stopień ochrony IP65. Klasa izolacji F. Silniki posiadają termiczne zabezpieczenie izolacji przed przeciążeniem, a w modelach 450 i 500 są standardowo przystosowane do napięciowej regulacji prędkości obrotowej. Modele trójfazowe przystosowane są do regulacji częstotliwościowej.

Schemat podłączenia elektrycznego rys. 4, 5, 6, str. 925.

Dane techniczne

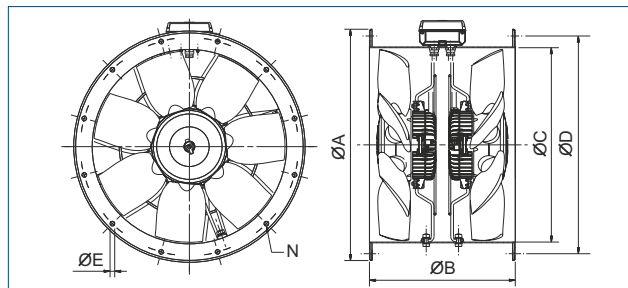
Typ	prędkość obrotowa [obr./min]	pobór mocy max. [W]	natężenie [A]		wydajność max. [m³/h]	poziom ciśnienia akustycznego* [dB(A)]	regulator	masa [kg]	nr artykułu
			230V	400V					
TCBBx2/4-450	1420	1316	5,7		7430	74	RMB-8	42	41522010
TCBBx2/4-500	1425	1957	9		9950	76	RMB-10	50	41522020
TCBBx2/4-560	1425	3185	14,2		14150	78	-	66	41522030
TCBBx2/4-630	1400	3671	16,3		16500	79	-	80	41522040
TCBTx2/4-450	1430	1309	5,2	3	7250	74	RMT-5	42	41522050
TCBTx2/4-500	1390	1700	5,8	3,4	9800	76	RMT-5	50	41522060
TCBTx2/4-560	1390	3173	10	5,8	15170	78	-	66	41522070
TCBTx2/4-630	1445	4014	12,8	7,4	17810	79	-	80	41522080

* - poziom ciśnienia akustycznego mierzony z odległości 3 średnic od wentylatora, jednak nie mniej niż 1,5m (pomiar w wolnej przestrzeni bez kanałów przyłączeniowych).

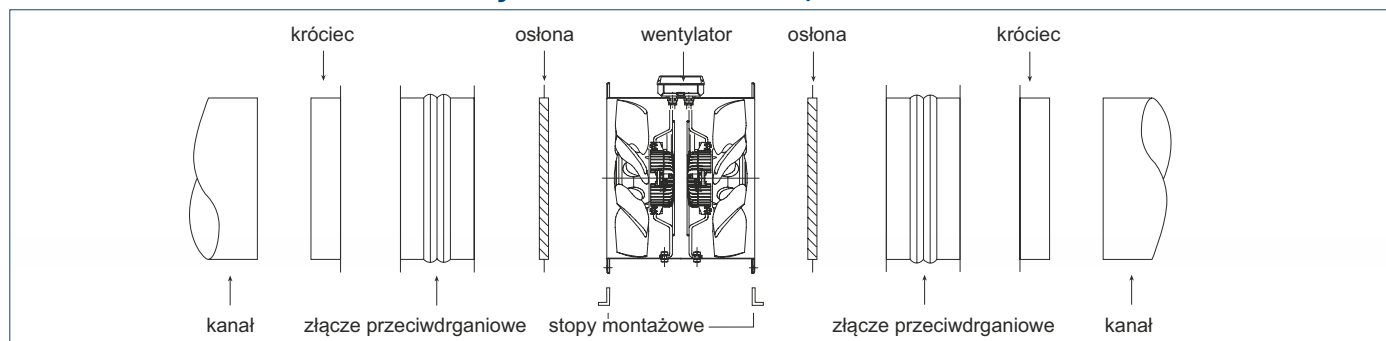
Wymiary [mm]

Typ	ØA	ØB	ØC	ØD	ØE	N*
450	537	375	500	450	12	8
500	595	520	560	500	12	12
560	655	520	620	560	12	12
630	725	520	690	630	12	12

* N - liczba otworów



Montaż akcesoriów dla wentylatorów TCBBx2/TCBTx2



Akcesoria



żaluzje PER-W str. 250



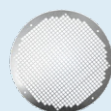
żaluzje PER-CN str. 251



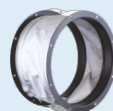
stopy montażowe str. 251



przeciwkolnier str. 252



siatka ochronna str. 253



złącza p-drg. ACOP str. 252



kłapa zwrotna TSK str. 252



regulator RMB, RMT str. 892

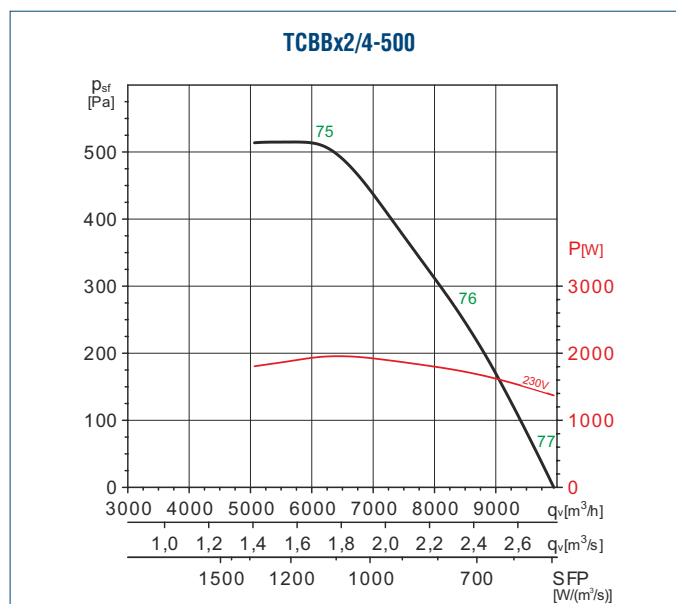
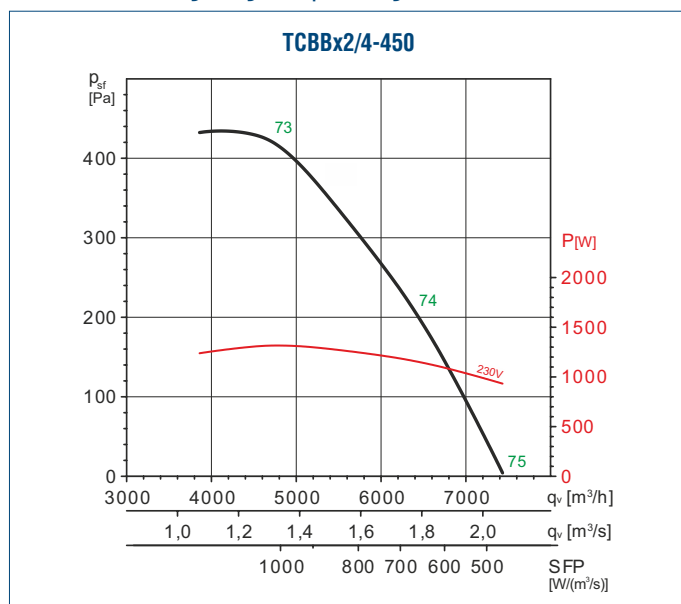
Charakterystyka akustyczna

Poziom mocy akustycznej na poszczególnych częstotliwościach, wyznaczony dla trzech różnych punktów pracy wentylatora w [dB(A)].

Poziom ciśnienia akustycznego w [dB(A)], w trzech różnych punktach pracy wentylatora, jest zaznaczony na wykresie charakterystyki pracy. Pomiar z odległości równej 3 średnicom, jednak nie mniej niż 1,5 m.

Typ	Wydajność [m³/h]	63	125	250	500	1000	2000	4000	8000	LwA
450 wlot	6600	46	73	85	82	85	79	72	64	90
	5850	46	73	84	81	83	79	71	64	88
	4300	58	70	80	80	83	79	71	64	87
450 wylot	6600	63	75	86	85	87	82	74	67	92
	5850	53	73	85	84	87	81	74	67	91
	4300	58	70	82	83	86	82	74	67	90
500 wlot	9000	48	78	87	85	87	81	74	67	92
	7500	52	76	85	85	85	80	73	65	90
	6000	60	73	83	82	85	80	73	66	89
500 wylot	9000	65	76	87	88	90	84	77	70	94
	7500	62	75	86	87	88	83	76	69	92
	6000	59	72	86	85	88	83	76	69	92
560 wlot	13720	50	85	87	88	91	85	78	73	95
	10800	57	79	83	86	89	84	78	72	93
	9000	63	79	81	86	89	84	78	72	92
560 wylot	13720	74	86	85	91	94	88	81	75	97
	10800	70	82	84	88	92	87	81	74	95
	9000	74	81	85	89	92	87	81	74	95
630 wlot	17500	51	85	91	89	93	87	80	74	97
	15600	55	85	85	88	91	86	80	73	95
	12000	64	80	84	88	90	86	80	73	94
630 wylot	17500	73	87	88	93	95	89	83	77	99
	15600	71	87	86	91	94	89	83	76	98
	12000	67	84	86	90	94	89	84	76	97

Charakterystyka pracy



Charakterystyka pracy

