

Zastosowanie

Wentylatory MHB przeznaczone do transportu czystego powietrza, mają wiele zastosowań w przemyśle, gdzie w procesach technologicznych należy dostarczyć powietrze o wysokim ciśnieniu m.in...:

- dostarczanie powietrza do układów palników gazowych
- układy filtracyjne
- transport pneumatyczny

Konstrukcja

Wysokociśnieniowe wentylatory promieniowe dwustopniowe o napędzie bezpośrednim. Obudowa spawana z blachy stalowej, malowana. Wirlnik z łopatkami pochylonymi do tyłu, aluminiowy, nitowany, wyważony dynamicznie wg ISO 1940. Wentylatory wykonane z blachy cynkowanej, nierdzewnej dostępne są na życzenie. Wentylatory standardowo montowane w figurze LG270. Wentylatory w innych figurach na życzenie. Istnieje możliwość dostarczenia wentylatora MHB w obudowie dźwiękochłonnej. Na zamówienie wentylator może być dostarczony w dowolnym kolorze palety RAL (standardowo RAL5010- niebieski).



Silnik elektryczny

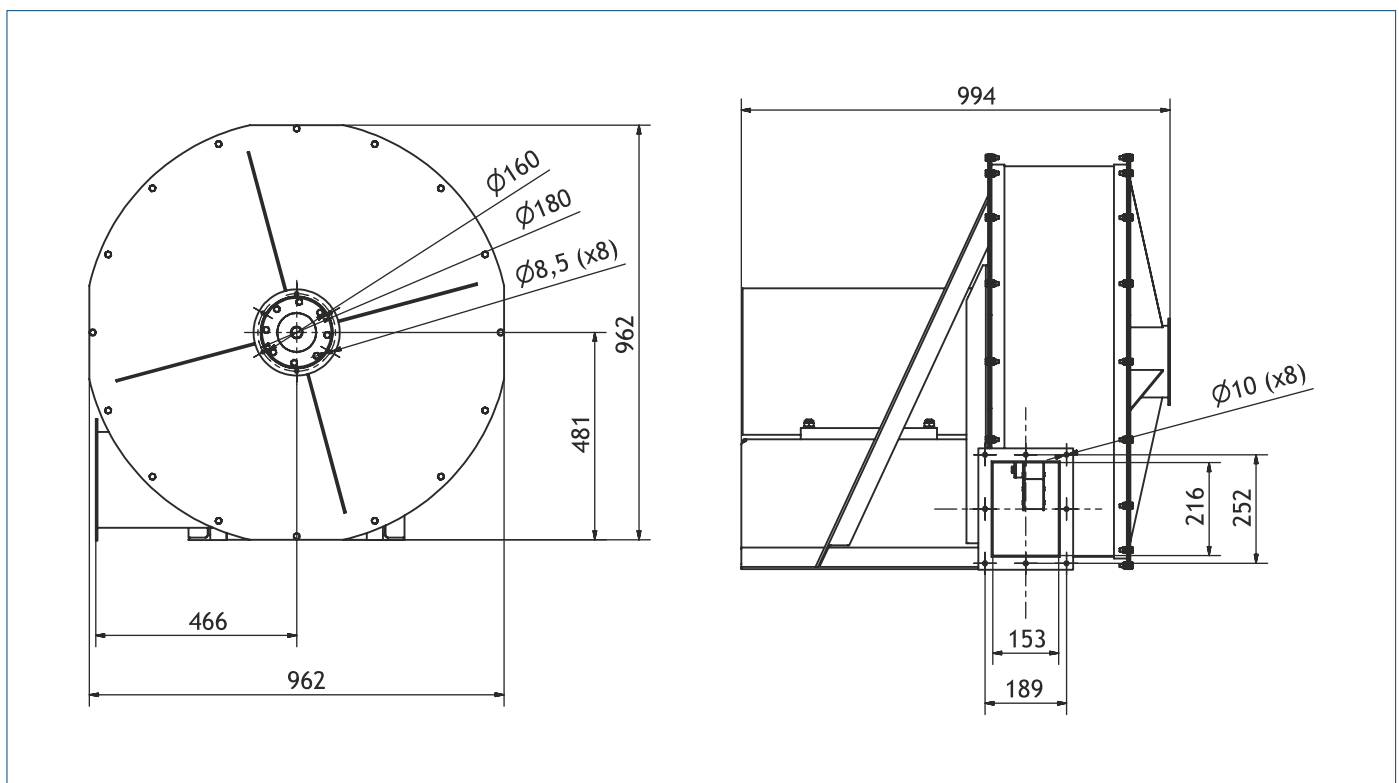
Silnik elektryczny wykonany zgodnie z obowiązującymi Dyrektywami oraz klasami sprawności, oznaczony znakiem CE. Klasa izolacji – F. Stopień ochrony - IP55. Zasilanie - trójfazowe 230/400V 50Hz, 400V 50Hz lub 400/690V 50Hz (w zależności od mocy silnika). Wentylatory z silnikami w innym wykonaniu: tabela wykonań specjalnych.

Schemat podłączenia elektrycznego: rys. 8, str. 925.

Dane techniczne

Typ	prędkość obrotowa [obr./min]	moc silnika [kW]	napięcie [V]	natężenie [A]	wydajność max. [m ³ /h]	ciśnienie całkowite max. [Pa]	masa [kg]	nr artykułu
MHB-2-630-1100	2930	11,0	400	19,9	1800	13600	345	46511520
MHB-2-630-1500	2920	15,0	400	26,2	4000	13600	360	46511530
MHB-2-700-1850	2930	18,5	400	32,1	2050	16750	375	46511540
MHB-2-700-2200	2920	22,0	400	40,4	5450	16750	410	46511550

Wymiary [mm]



Charakterystyki pracy

