



## Zastosowanie

Wentylatory HST przeznaczone są do transportu czystego powietrza. Mają wiele zastosowań w przemyśle, gdzie w procesach technologicznych należy dostarczyć niewielką ilość powietrza o wysokim ciśnieniu m.in.:

- dostarczanie powietrza do układów palników gazowych
- układ filtracyjny

## Konstrukcja

Wysokociśnieniowe wentylatory promieniowe o napędzie bezpośrednim. Wirnik nitowany z blachy stalowej, obudowa stalowa malowana proszkowo.

## Silnik elektryczny

Silnik elektryczny wykonany zgodnie z obowiązującymi dyrektywami oraz klasami sprawności, oznaczony znakiem CE. Klasa izolacji – F. Stopień ochrony - IP55. Zasilanie - trójfazowe 230/400V 50Hz, 400V 50Hz lub 400/690V 50Hz (w zależności od mocy silnika). Wentylatory z silnikami w innym wykonaniu: tabela wykonań specjalnych.

Schemat podłączenia elektrycznego: rys. 8 str. 925.

## Wyposażenie dodatkowe

Tłumik wylotu, przepustnica wlotu, przepustnica wylotu, redukcja (str. 709).

## Dane techniczne

Typ	prędkość obrotowa [obr./min]	pobór mocy max [kW]	natężenie [A]	napięcie [V]	wydajność max. [m³/h]	masa [kg]	nr artykułu
HST-2-400/33-110T IE2	2880	1,1	2,35	400 Y	420	41	426012310 *
HST-2-400/33-150T IE2	2850	1,5	2,97	400 Y	810	44	426012314 *
HST-2-400/33-220T IE2	2890	2,2	4,6	400 Y	1390	46	426012318 *
HST-2-480/33-220T IE2	2890	2,2	4,6	400 Y	810	54	426012322 *
HST-2-480/33-300T IE2	2890	3	5,9	400 Y	1440	62	426012326 *
HST-2-560/33-300T IE2	2890	3	5,9	400 Y	680	70	426012330 *
HST-2-560/33-400T IE2	2870	4	7,3	400 Δ	1190	79	426012334 *
HST-2-560/33-550T IE2	2910	5,5	10,2	400 Δ	1750	93	426012338 *
HST-2-610/33-400T IE2	2870	4	7,3	400 Δ	630	88	426012342 *
HST-2-610/33-550T IE2	2910	5,5	10,2	400 Δ	1450	102	426012346 *
HST-2-610/33-750T IE2	2900	7,5	13,5	400 Δ	2380	102	426012350 *
HST-2-660/33-400T IE2	2870	4	7,3	400 Δ	475	98	426012354 *
HST-2-660/33-550T IE2	2910	5,5	10,2	400 Δ	1020	112	426012358 *
HST-2-660/33-750T IE2	2900	7,5	13,5	400 Δ	1760	112	426012362 *
HST-2-710/33-550T IE2	2910	5,5	10,2	400 Δ	430	124	426012366 *
HST-2-710/33-750T IE2	2900	7,5	13,5	400 Δ	1150	124	426012370 *
HST-2-710/33-1100T IE2	2940	11	20	400 Δ	1750	169	426012374 *
HST-2-760/33-750T IE2	2900	7,5	13,5	400 Δ	760	136	426012378 *
HST-2-760/33-1100T IE2	2940	11	20	400 Δ	1430	181	426012382 *
HST-2-760/33-1500T IE2	2940	15	26,6	400 Δ	1760	181	426012386 *
HST-2-400/50-220T IE2	2890	2,2	4,6	400 Y	1050	55	426012410 *
HST-2-400/50-300T IE2	2890	3	5,9	400 Y	1875	74	426012414 *
HST-2-400/50-400T IE2	2870	4	7,3	400 Δ	2900	74	426012418 *
HST-2-480/50-300T IE2	2890	3	5,9	400 Y	880	76	426012422 *
HST-2-480/50-400T IE2	2870	4	7,3	400 Δ	1700	86	426012426 *
HST-2-480/50-550T IE2	2910	5,5	10,2	400 Δ	2720	100	426012430 *
HST-2-560/50-400T IE2	2870	4	7,3	400 Δ	940	97	426012434 *
HST-2-560/50-550T IE2	2910	5,5	10,2	400 Δ	1660	111	426012438 *
HST-2-560/50-750T IE2	2900	7,5	13,5	400 Δ	2680	111	426012442 *
HST-2-610/50-550T IE2	2910	5,5	10,2	400 Δ	1060	119	426012446 *
HST-2-610/50-750T IE2	2900	7,5	13,5	400 Δ	2120	119	426012450 *
HST-2-610/50-1100T IE2	2940	11	20	400 Δ	2720	164	426012454 *
HST-2-660/50-750T IE2	2900	7,5	13,5	400 Δ	1360	131	426012458 *
HST-2-660/50-1100T IE2	2940	11	20	400 Δ	2270	175	426012462 *

## Dane techniczne

Typ	prędkość obrotowa [obr./min]	pobór mocy max [kW]	natężenie [A]	napięcie [V]	wydajność max. [m³/h]	masa [kg]	nr artykułu
HST-2-660/50-1500T IE2	2940	15	26,6	400 Δ	3500	175	426012466 *
HST-2-710/50-1100T IE2	2940	11	20	400 Δ	1750	187	426012470 *
HST-2-710/50-1500T IE2	2940	15	26,6	400 Δ	2820	187	426012474 *
HST-2-710/50-1850T IE2	2930	18,5	32,5	400 Δ	3500	208	426012478 *
HST-2-760/50-1100T IE2	2940	11	20	400 Δ	1300	200	426012482 *
HST-2-760/50-1500T IE2	2940	15	26,6	400 Δ	2150	200	426012486 *
HST-2-760/50-1850T IE2	2930	18,5	32,5	400 Δ	3100	220	426012490 *
HST-2-400/50-D150-220T IE2	2890	2,2	4,6	400 Y	1100	56	426012510
HST-2-400/50-D150-300T IE2	2890	3	5,9	400 Y	1800	64	426012514
HST-2-400/50-D150-400T IE2	2870	4	7,3	400 Δ	2400	74	426012518
HST-2-400/50-D150-550T IE2	2910	5,5	10,2	400 Δ	2950	88	426012522
HST-2-480/50-D150-400T IE2	2870	4	7,3	400 Δ	1420	86	426012526
HST-2-480/50-D150-550T IE2	2910	5,5	10,2	400 Δ	1580	100	426012530
HST-2-480/50-D150-750T IE2	2900	7,5	13,5	400 Δ	3550	100	46012534
HST-2-560/50-D150-550T IE2	2910	5,5	10,2	400 Δ	1580	111	426012538
HST-2-560/50-D150-750T IE2	2900	7,5	13,5	400 Δ	2420	111	426012542
HST-2-560/50-D150-1100T IE2	2940	11	20	400 Δ	3560	156	426012546
HST-2-610/50-D150-750T IE2	2900	7,5	13,5	400 Δ	1800	119	426012550
HST-2-610/50-D150-1100T IE2	2940	11	20	400 Δ	3300	164	426012554
HST-2-610/50-D150-1500T IE2	2940	15	26,6	400 Δ	3980	164	426012558
HST-2-660/50-D150-1100T IE2	2940	11	20	400 Δ	2330	175	426012562
HST-2-660/50-D150-1500T IE2	2940	15	26,6	400 Δ	3610	175	426012566
HST-2-660/50-D150-1850T IE2	2930	18,5	32,5	400 Δ	3980	175	426012570
HST-2-710/50-D150-1100T IE2	2940	11	20	400 Δ	1830	187	426012574
HST-2-710/50-D150-1500T IE2	2940	15	26,6	400 Δ	2910	187	426012578
HST-2-710/50-D150-1850T IE2	2930	18,5	32,5	400 Δ	3620	208	426012582
HST-2-710/50-D150-2200T IE2	2950	22	39	400 Δ	3990	249	426012586
HST-2-760/50-D150-1500T IE2	2940	15	26,6	400 Δ	2230	200	426012590
HST-2-760/50-D150-1850T IE2	2930	18,5	32,5	400 Δ	3200	220	426012594
HST-2-760/50-D150-2200T IE2	2950	22	39	400 Δ	4000	249	426012598

\* - W tych wentylatorach nie występuje w standardzie redukcja okrągła. Redukcje należy zamawiać oddzielnie pod numerami art.:

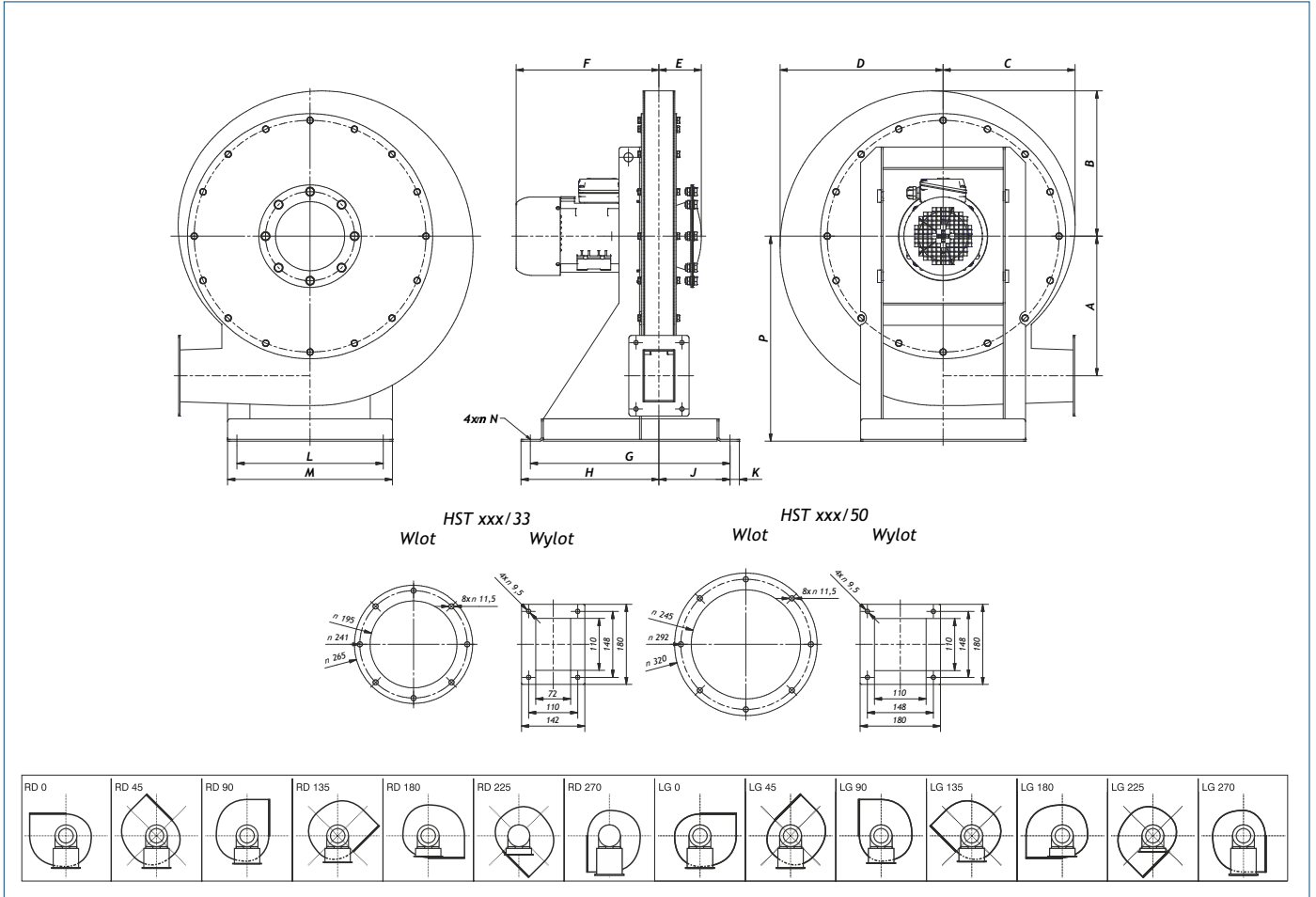
26021186

Dyfuzor DN 100 do HST XXX/33

26021188

Dyfuzor DN 125 do HST XXX/50

Wymiary [mm]



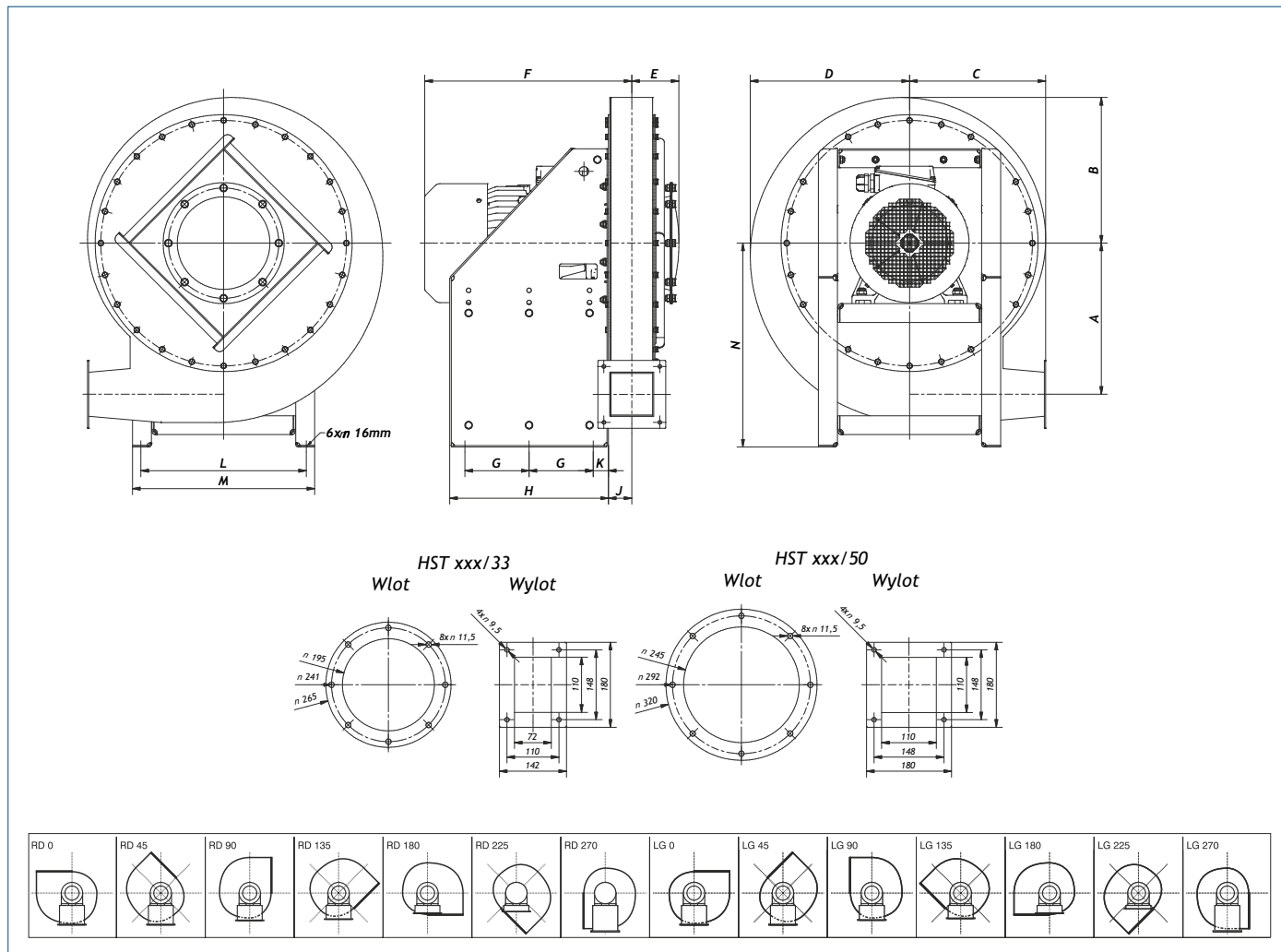
dotyczy modeli z silnikiem do 2,2kW

Wymiary [mm]

Typ	A	B	C	D	E	Silnik [kW]	F	G	H	J	K	L	M	N	P
400/33	280	301	261	341	114	1,1	291	408	291	133	16	308	340	14	406
						1,5	307								
						2,2	332								
480/33	313	326	296	366	114	2,2	332	448	321	148	21	328	370	16	460
400/50	280	301	261	341	125	2,2	343	408	302	122	16	308	340	14	410

dotyczy modeli z silnikiem do 2,2kW

## Wymiary [mm]



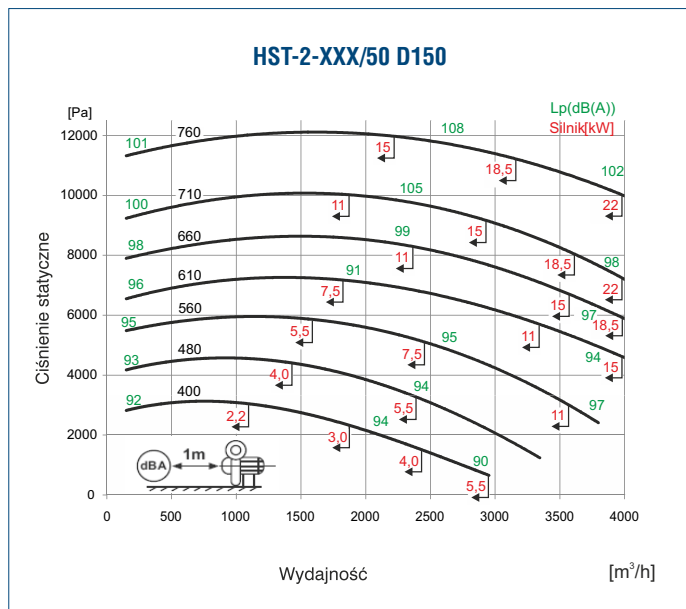
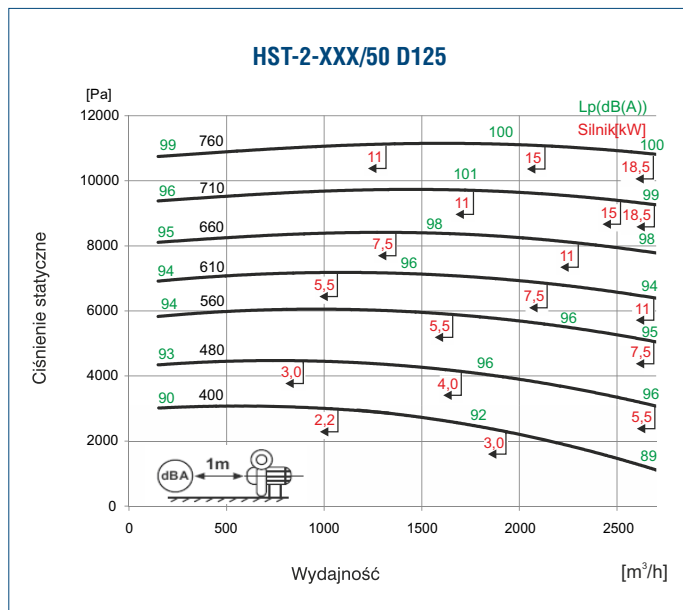
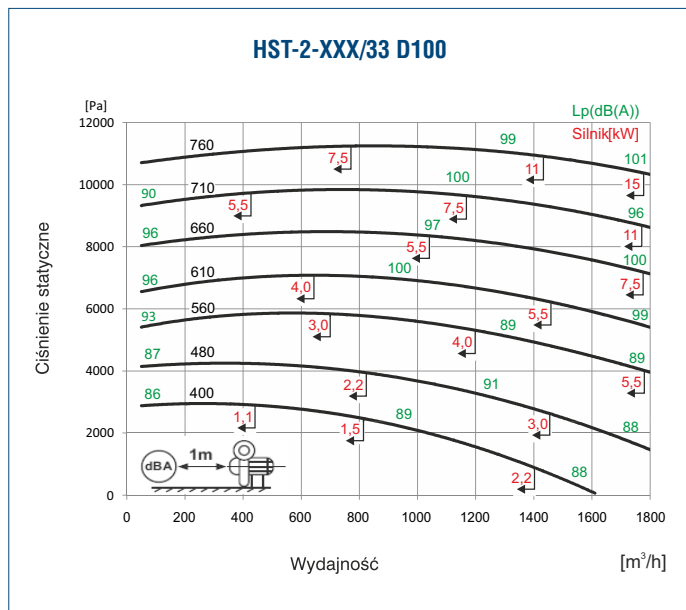
dotyczy modeli z silnikiem powyżej 3kW

Wymiary [mm]

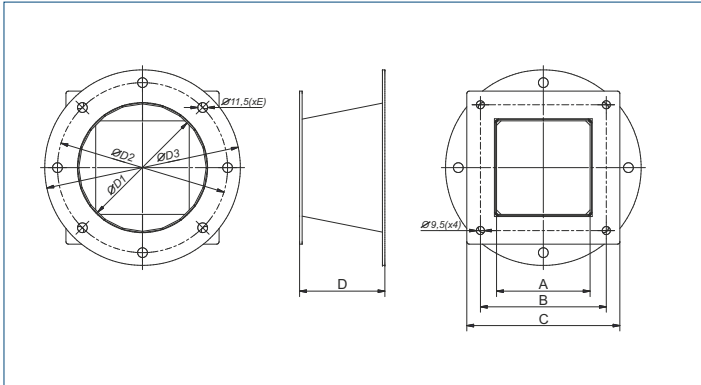
Typ	A	B	C	D	E	Silnik [kW]	F	G	H	J	K	L	M	N
480/33	313	326	296	366	114	3	358	170	420	43	40	376	420	480
560/33	364	381	421	341	114	3	358	170	420	43	40	436	480	510
						4	367							
						5,5	422							
610/33	400	386	360	422	114	4	367	170	420	43	40	436	480	540
						5,5	422							
						7,5	461							
660/33	407	415	381	456	114	4	367	170	420	43	40	456	500	570
						5,5	422							
						7,5	461							
710/33	440	455	410	490	114	5,5	422	170	420	43	40	466	510	600
						7,5	461							
						11	537							
760/33	460	470	440	500	114	7,5	461	170	420	43	40	496	540	630
						11/15	537							
400/50	280	301	261	341	125	3	369	170	420	62	40	326	370	450
						4	378							
						5,5	429							
480/50	313	326	296	366	125	3	369	170	420	62	40	376	420	480
						4	348							
						5,5	433							
						7,5	472							
560/50	364	381	421	341	125	4	378	170	420	62	40	436	480	510
						5,5	433							
						7,5	472							
						11	548							
610/50	400	386	360	422	125	5,5	433	170	420	62	40	436	480	540
						7,5	472							
						11/15	548							
660/50	407	415	381	456	125	7,5	472	170	420	62	40	456	500	570
						11/15	548							
						18,5	592							
710/50	440	455	410	490	125	11/15	548	170	420	62	40	466	510	600
						18,5	592							
						22	652							
760/50	460	470	440	500	125	11/15	548	170	420	62	40	496	540	630
						18,5	592							
						22	652							

dotyczy modeli z silnikiem powyżej 3kW

## Charakterystyki pracy

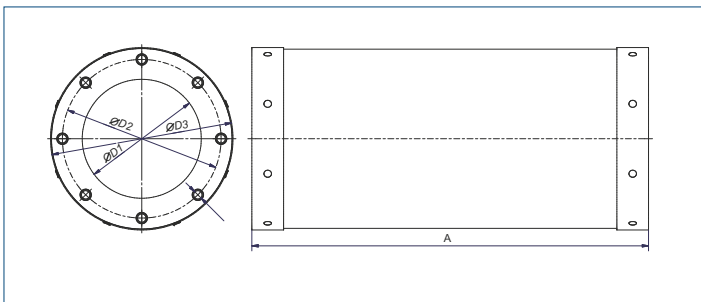


Redukcja



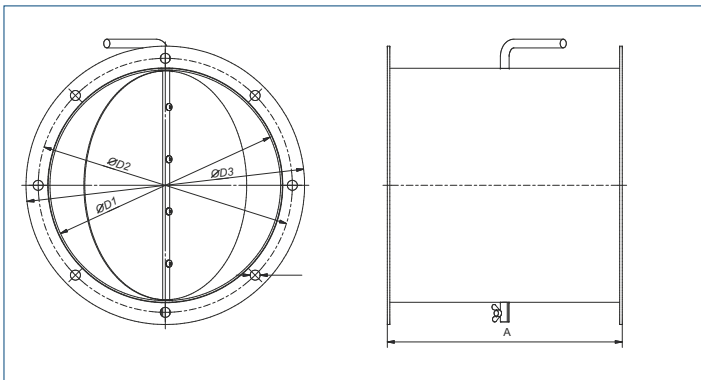
Typ	D1	D2	D3	A	B	C	D	E
33 DN100	100	139	175	88	110	128		4
50 DN125	125	165	200	110	148	180	100	
50 DN150	150	200	230	110	148	180		8

Tłumik wylotu



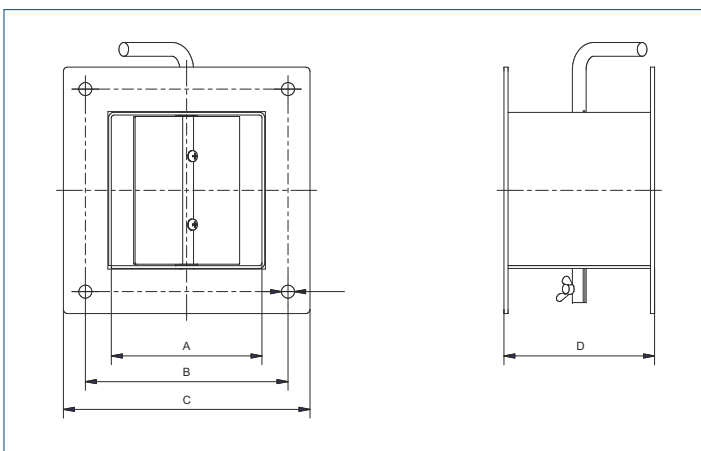
Typ	D1	D2	D3	A	B
33 DN100	100	139	175	400	4
50 DN125	125	165	200	500	
50 DN150	150	200	230		8

Przepustnica wlot



	D1	D2	D3	A
HST/33	195	241	265	200
HST/50	265	292	320	270

Przepustnica wylot



	A	B	C	D
HST/33	88	110	128	90
HST/50	110	148	180	110