



Zastosowanie

Wentylatory przystosowane do transportu czystego i lekko zapyłonego powietrza. Znajdują zastosowanie w instalacjach wentylacyjnych, wykorzystywane do nadmuchu/odciągu powietrza w procesach technologicznych.

Konstrukcja

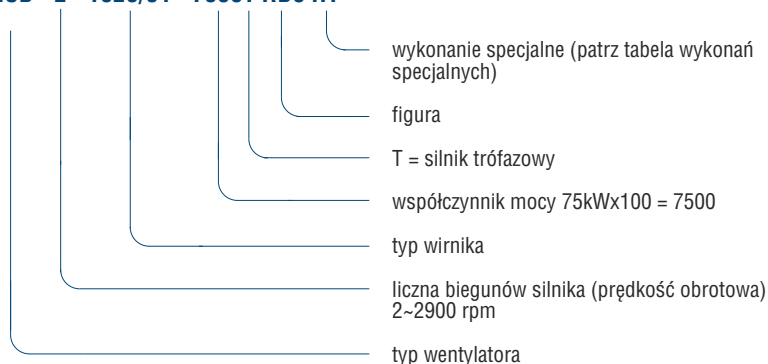
Wysokociśnieniowe wentylatory o napędzie bezpośrednim. Wysokosprawny wirnik z łopatkami pochylonymi do tyłu spawany z blachy stalowej. Obudowa spawana z blachy stalowej, wzmocniona kątownikami stalowymi i połączona ze statywem pod silnik elektryczny. Wysoko sprawne wentylatory serii HSD przeznaczone są do transportu powietrza czystego lub lekko zapyłonego. Maksymalna temperatura tłoczonego medium 120°C. Temperatura otoczenia silnika od -15°C do 40°C. Wykonania niestandardowe i specjalne wymagają ustaleń z Działem Technicznym Venture Industries Sp. z o.o.

Silnik elektryczny

Silnik elektryczny wykonany zgodnie z obowiązującymi Dyrektywami oraz klasami sprawności, oznaczony znakiem CE. Klasa izolacji – F. Stopień ochrony - IP55. Zasilanie - trójfazowe 400/690V 50Hz. Wentylatory z silnikami w innym wykonaniu: tabela wykonań specjalnych. Schemat podłączenia elektrycznego: rys. 8, str. 925.

Oznaczenia

HSD - 2 - 1020/51 - 7500T RDO HT



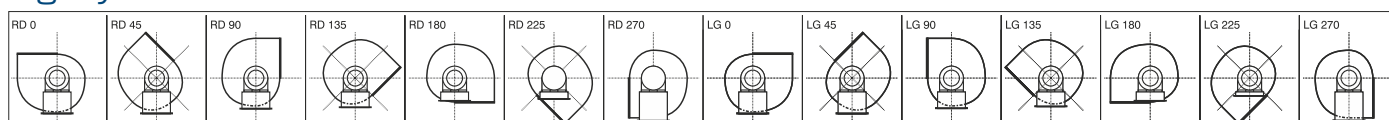
Dane techniczne

Typ	moc silnika [kW]	prędkość obrotowa [obr./min]	natężenie znam. [A]	napięcie [V]	wydajność max. [m³/h]	ciśnienie max. [Pa]	poziom ciśnienia akustycznego* [dB(A)]	masa** [kg]	nr artykułu
NOWOŚĆ HSD-2-760/38-1850T	18,5	2930	32,5	400	6000	8500	87	750	426012620
NOWOŚĆ HSD-2-760/38-2200T	22	2950	39	400	11500	8500	87	750	426012625
NOWOŚĆ HSD-2-840/42-3000T	30	2945	53	400	7500	10000	88	920	426012630
NOWOŚĆ HSD-2-840/42-3700T	37	2945	66	400	15500	10000	88	920	426012635
NOWOŚĆ HSD-2-920/46-4500T	45	2955	78	400	9000	12500	90	1060	426012640
NOWOŚĆ HSD-2-920/46-5500T	55	2955	94	400	22000	12500	90	1120	426012645
NOWOŚĆ HSD-2-1020/51-7500T	75	2960	128	400	13000	15500	91	1200	426012650
NOWOŚĆ HSD-2-1020/51-9000T	90	2960	152	400	30000	15500	91	1450	426012655

* poziom ciśnienia akustycznego mierzony z odległości 1,5m od wentylatora obustronnie zabudowanego kanałami

** w zależności od producenta oraz typu użytego silnika masa wentylatora może ulec zmianie

Figury



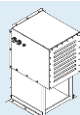
Akcesoria



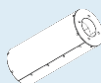
Filtr na włocie



Tłumik



Osłona silnika



Redukcje/Kołnierze



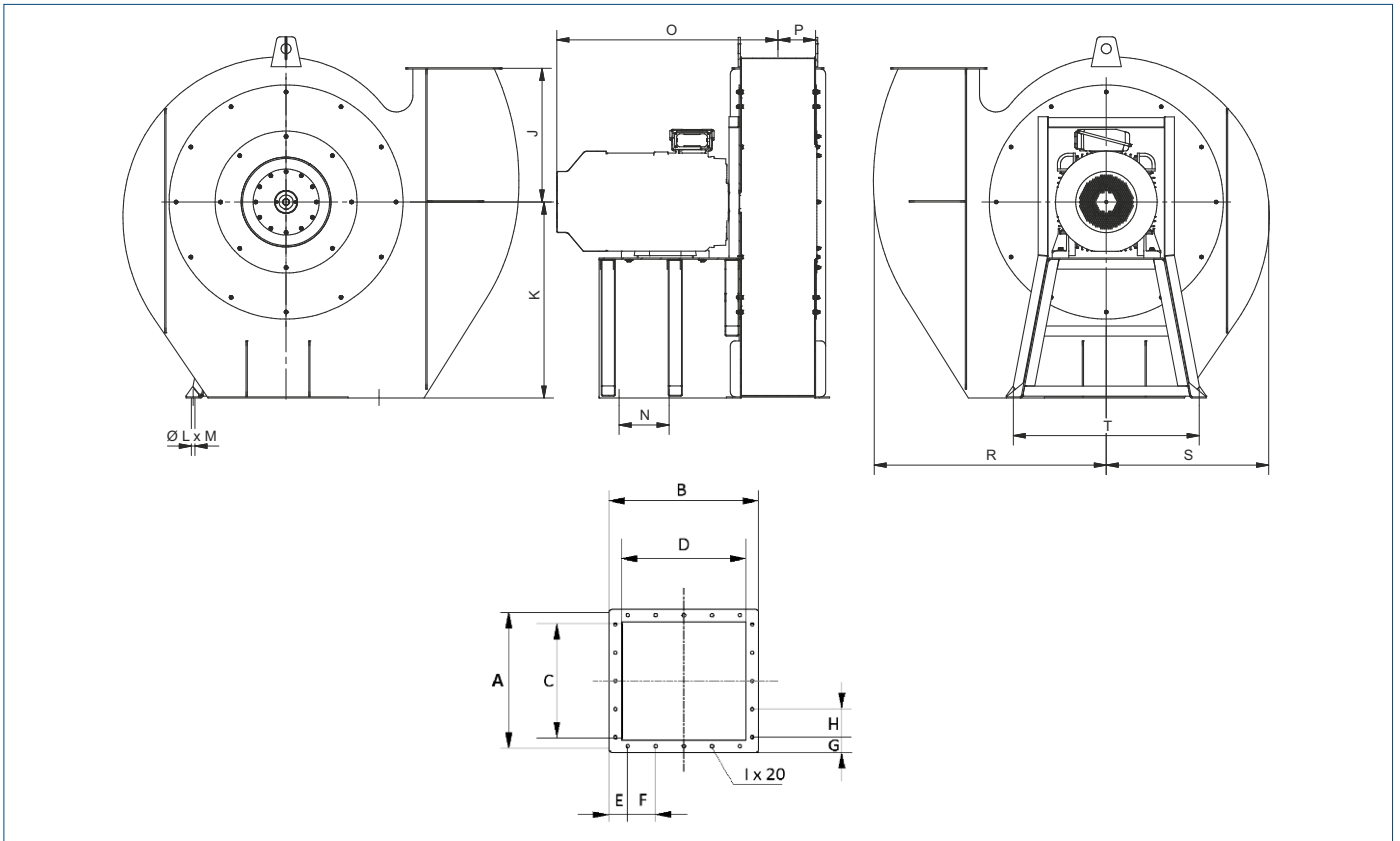
Wibroizolatory

Dobór akcesoriów konsultować z Działem technicznym Venture Industries Sp. z o.o.

Wymiary [mm]

Typ	A	B	C	D	E	F	G	H	I	J	K	L*	M*	N*	O*	P	R	S	T*
HSD-2-760/38-1850T	352	376	272	296	54	64	44	64	10	498	730	15	10	150	580	148	865	605	693
HSD-2-760/38-2200T	352	376	272	296	54	64	44	64	10	498	730	15	10	170	640	148	865	605	693
HSD-2-840/42-3000T	380	408	300	328	54	72	44	70	10	550	807	15	10	210	770	163	956	669	766
HSD-2-840/42-3700T	380	408	300	328	54	72	44	70	10	550	807	15	10	210	770	163	956	669	766
HSD-2-920/46-4500T	410	440	330	360	59	80	49	78	10	603	884	18	12	220	860	179	1047	732	839
HSD-2-920/46-5500T	410	440	330	360	59	80	49	78	10	603	884	18	12	220	960	179	1047	732	839
HSD-2-1020/51-7500T	445	478	365	398	59	90	49	90	11	668	980	18	12	250	1106	198	1161	812	930
HSD-2-1020/51-9000T	445	478	365	398	59	90	49	90	11	668	980	18	12	290	1146	198	1161	812	930

* w zależności od producenta oraz typu użytego silnika wymiary mogą się różnić, konsultować z Działem Technicznym Venture Industries Sp. z o.o.



Charakterystyki pracy

