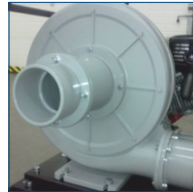
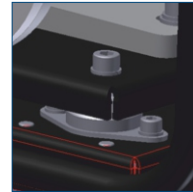


Wysokociśnieniowe wentylatory promieniowe, napędzane silnikiem spalinowym. Wirnik nitowany z blachy aluminiowej, z łopatkami typu B. Wirniki z blachy kwasoodpornej wykonywane są na życzenie. Obudowa wentylatora ze stopów aluminium. Wentylatory przystosowane są do transportu nieagresywnych i niewybuchowych gazów bez zanieczyszczeń. Rama, oraz podstawa pod wentylator wykonana z blachy i rurek stalowych. Wentylatory można przemieszczać zarówno na pneumatycznych, pompowanych kołach z hamulcem, jak i dźwigając go za pomocą dodatkowo zainstalowanych rączek. Wentylator w raz z silnikiem zamontowany jest na płycie oddzielonej od ramy wibroizolatorami. Wentylator wyposażony jest również w licznik motogodzin oraz tachometr, co pozwala kontrolować czas działania wentylatora, oraz jego obroty.



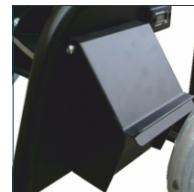
Króćce ułatwiające podłączenie przewodów



Wibroizolatory



Licznik motogodzin i tachometr do kontroli silnika spalinowego



Pojemnik na narzędzia niezbędne przy obsłudze wentylatora



Koła pneumatyczne, ułatwiające transport wentylatora

### Dane techniczne wentylatorów

Typ	prędkość obr. wentylatora [obr./min]	wydajność max [m³/h]	ciśnienie całk. max [Pa]	poziom ciśn. akustycznego* [dB(A)]	czas pracy przy pełnym zbiorniku [h]	masa [kg]	wymiary dł x szer x wys [mm]	model silnika
HPE-100-035HP	6000	900	4500	74	2	86	800x694x817	Honda GX120
HPE-200-079HP	6000	1900	10500	75	2,4	110	1050x694x1017	Honda GX240
HPE-260-084HP	6000	2500	10000	77	2,2	112	1050x694x1017	Honda GX270
HPE-300-117HP	5000	3600	9900	79	1,7	124	1100x750x1070	Honda GX390

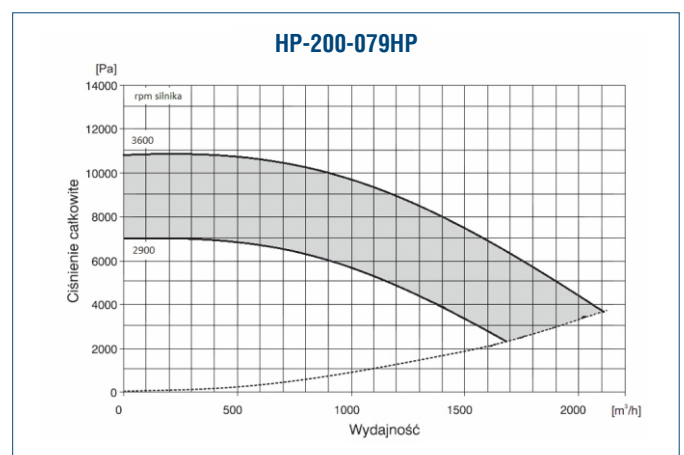
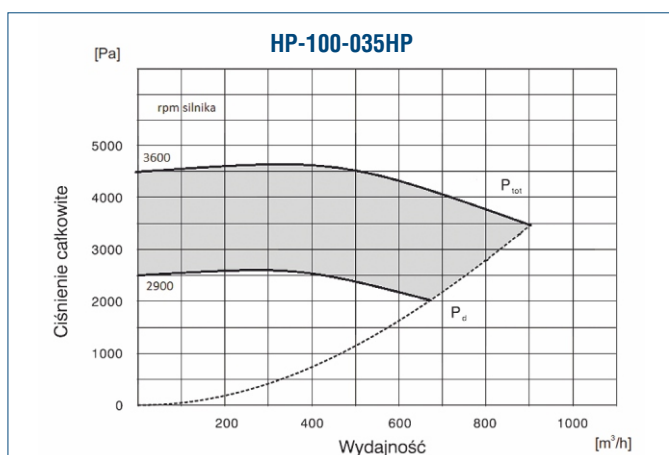
\* poziom ciśnienia akustycznego mierzony w odległości 20m w terenie otwartym, przy pełnych obrotach silnika i przy tle otoczenia 49dB(A)

### Dane techniczne silników spalinowych

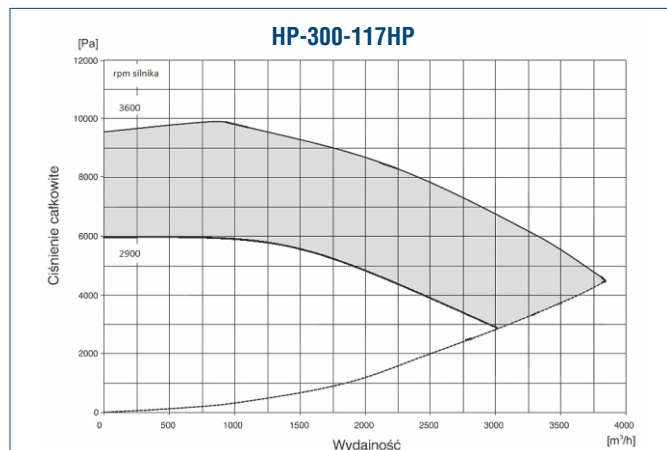
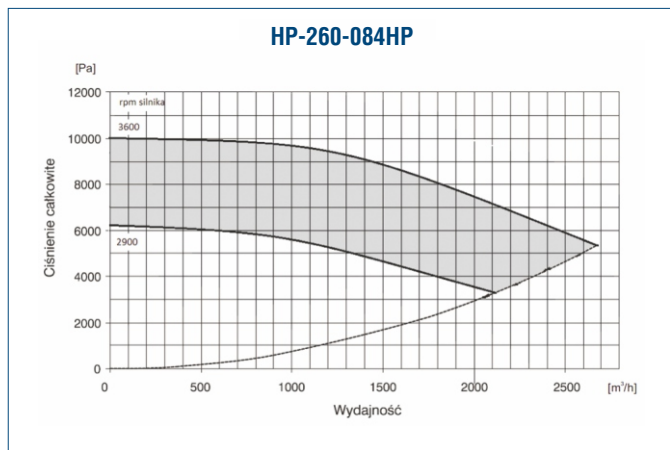
Model silnika	pojemność skokowa [cm³]	średnica x skok [mm]	moc max przy 3600 obr/min [kW/KM]	max moment obr. przy 2500 obr/min [Nm]	układ zapłonowy	rozruch	poj. zbiornika paliwa [l]	poj. miski olejowej [l]	wymiary dł x szer x wys [mm]	masa [kg]
Honda GX120	118	60x42	2,6/3,5	7,3	elektroniczny	ręczny	2,0	0,6	305x341x329	13,0
Honda GX240	270	77x58	5,9/7,9	18,3	elektroniczny CDI	ręczny	5,3	1,1	381x428x422	25,8
Honda GX270	270	77x58	6,3/8,4	19,1	elektroniczny CDI	ręczny	5,3	1,1	381x428x422	25,8
Honda GX390	389	88x64	8,7/11,7	26,5	elektroniczny CDI	ręczny	6,1	1,1	406x460x448	31,7

\* opcja: starter elektryczny. Silniki serii GX to silniki czterosuwowe, górnosuwowe OHV, chłodzone powietrzem z poziomym wałem.

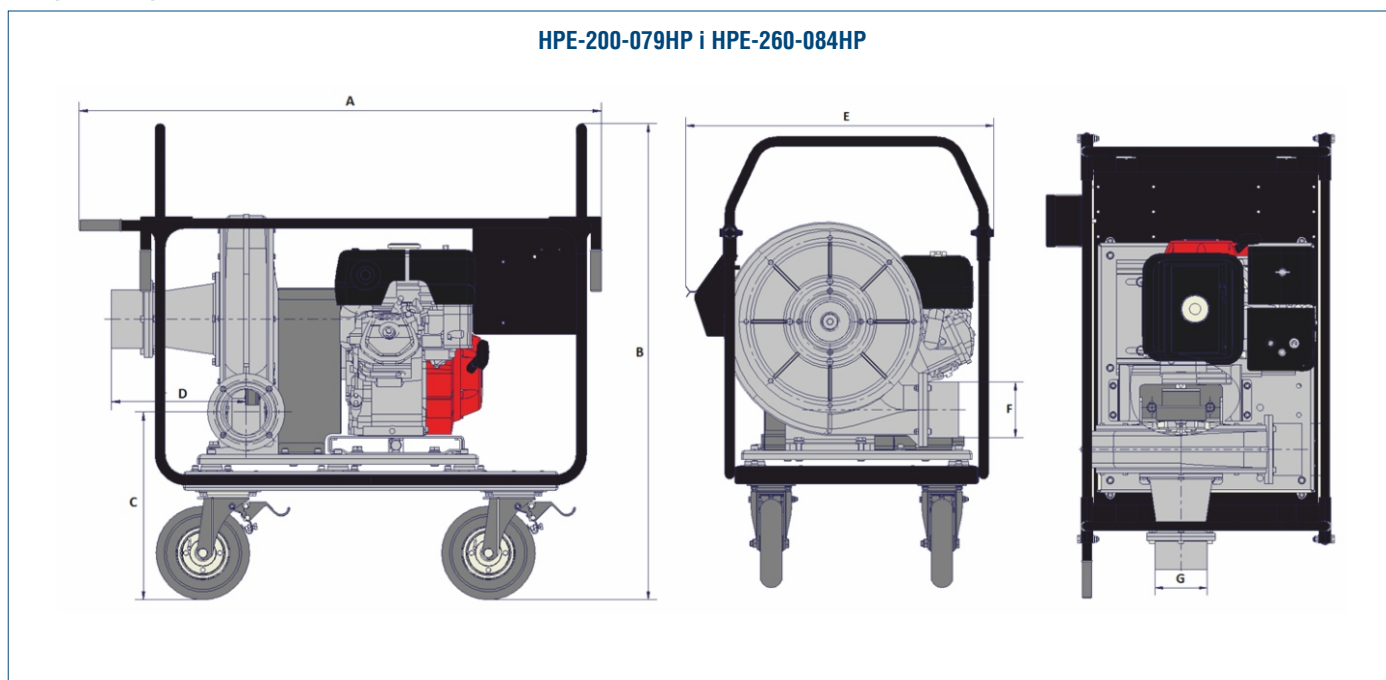
### Charakterystyki pracy



## Charakterystyki pracy



## Wymiary



Typ	A	B	C	D	E	ØF	ØG
HPE-100-35HP	1000	820	360	280	694	100	100
HPE-200-79HP	1250	1020	401	290	694	125	125
HPE-260-84HP	1250	1020	401	290	694	125	125
HPE-300-117HP	1250	1020	401	290	750	125	125