

Zastosowanie

Do wentylacji dużych obiektów, w tym również przemysłowych, m.in. sklepów, restauracji, przemysłowych kuchni, etc.

Konstrukcja

Wentylatory z obudową dźwiękochłonną typu CVST są wyposażone w jednostronnie ssące wentylatory z napędem pasowym. Silnik i napęd pasowy umieszczone są po lewej stronie patrząc od strony wlotu. Wylot może być skierowany poziomo lub pionowo (kierunek wylotu należy określić przy zamówieniu). Standardowo wentylator jest montowany z wylotem poziomym). Wirnik z łopatkami pochylonymi do przodu. Wewnętrzny wentylator posadowiony jest na wibroizolatorach oraz połączony z obudową złączami elastycznymi. Obudowa wykonana z galwanizowanej blachy stalowej wyłożonej izolacją termiczno-akustyczną na bazie melaminy.

Silnik elektryczny

Silniki trójfazowe 230/400V, 50 Hz do 3kW lub 400V, 50 Hz o większej mocy. Stopień ochrony IP 55.



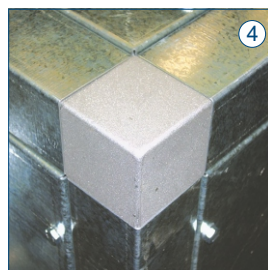
1 Pionowy wylot powietrza należy określić przy zamówieniu



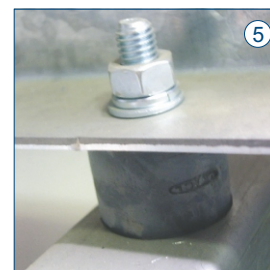
2 Niski poziom hałasu izolacja z melaminy



3 Uszczelnienie po stronie wylotu



4 Aluminiowe zabezpieczenia narożników



5 Wibroizolatory

Charakterystyki jak dla wersji kanałowej, z pominięciem obszaru zaznaczonego na kolor zielony (wentylatory w wersji kanałowej - str. 135 - 145).

Akcesoria



Rozłącznik serwisowy str. 899