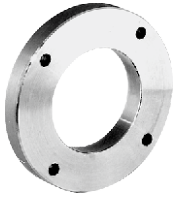
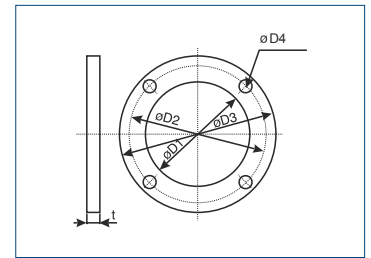


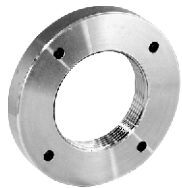
Kolnierz do spawania



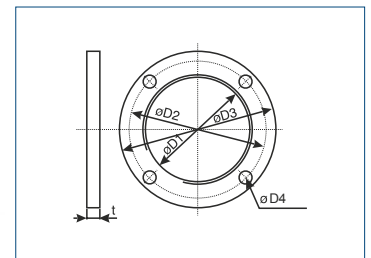
Typ	ØD1	ØD2	ØD3	ØD4	t	nr artykułu
SC10	45	68	80	5,5	10	45516500
SC20	45	68	80	5,5	10	45516500
DSC/PSC/SC30	58	85	104	6,5	10	45516510
DSC/PSC/SC40	75	110	130	9,0	10	45516520
SC50/SC46	100	130	150	9,0	10	45516530



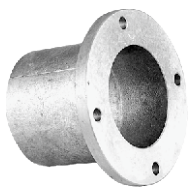
Kolnierz gwintowany



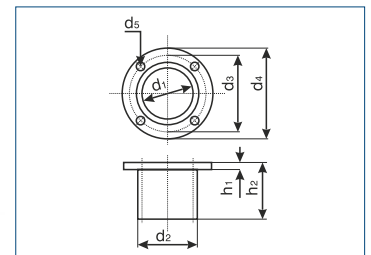
Typ	ØD1	ØD2	ØD3	ØD4	t	nr artykułu
SC10	R1 1/2"x15	68	80	5,5	15	45516600
SC20	R1 1/2"x15	68	80	5,5	15	45516600
DSC/PSC/SC30	R2"x15	85	104	6,5	15	45516610
DSC/PSC/SC40	R2 1/2"x20	110	130	9,0	20	45516620
SC50/SC46	R3 1/2"x20	130	150	9,0	20	45516630



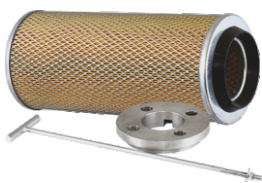
Króciec



Typ	d1	d2	d3	d4	d5	h1	h2	nr artykułu
SC10	46	51	68	80	6,0	6	60	46515210
SC20	46	51	68	80	6,0	6	60	46515210
DSC/PSC/SC30	57	63	85	100	7,0	8	60	46515220
DSC/PSC/SC40	70	76	110	130	9,0	10	60	46515230
SC50/SC46	96	102	130	145	9,0	12	60	46515240



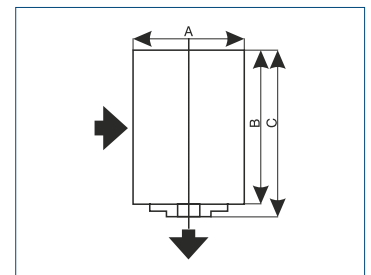
Filtr + króciec do filtra\*



Typ	A	B	C	nr artykułu filtra	nr artykułu króćca
SC10	125	300	320	46515010	46515110
SC20	125	300	320	46515010	46515110
DSC/PSC/SC30	150	310	330	46515020	46515120
DSC/PSC/SC40	200	380	400	46515030	46515130
SC50/SC46	200	380	400	46515032	46515140

\* Stosować przy ssaniu czynnika z otoczenia.

Do każdego filtra z króćcem dołączona została jedna uszczelka płaska EPDM.

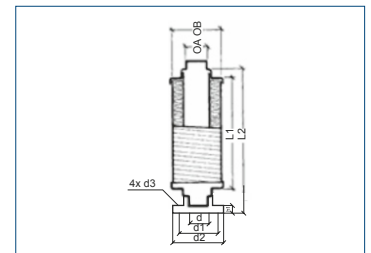


Tłumik + króciec przyłączeniowy\*\*



Typ	A	B	d	d1	d2	d3	h1	I1	I2	nr artykułu tłumika	nr artykułu króćca
SC10	50	105	45	68	80	6,0	6	455	610	46525310	46515250
SC20	50	105	45	68	80	6,0	6	455	610	46525310	46515250
DSC/PSC/SC30	70	125	60	85	100	7,0	8	455	620	46525320	46515260
DSC/PSC/SC40	80	125	75	110	130	9,0	10	455	630	46525330	46515270
SC50/SC46	100	150	95	130	145	9,0	12	455	640	46525340	46515280

\*\* Stosować przy swobodnym wywiewie/ssaniu czynnika do/z otoczenia.

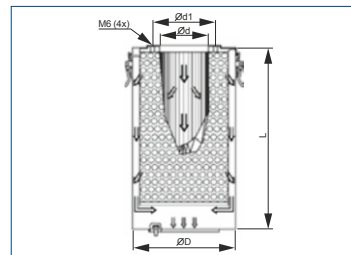


## Filtr kanałowy



Typ	ØD	Ød	L	Ød1	nr artykułu
SC10/SC20	156	51	374	68	46515070
DSC/PSC/SC30	156	63	374	68	46515075
DSC/PSC/SC40	219	76	394	110	46515080
SC50/SC46	219	101	394	130	46515085

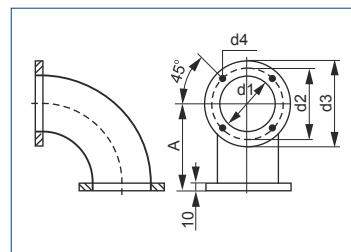
Do każdego filtra kanałowego dołączona została jedna uszczelka płaska EPDM.



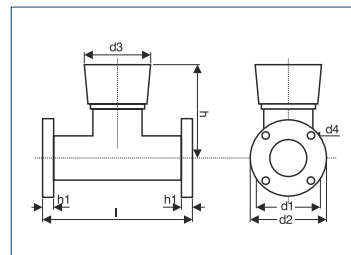
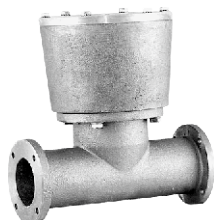
## Kolano



Typ	A	d1	d2	d3	d4	nr artykułu
SC10	67	45	68	80	6	46515285
SC20	67	45	68	80	6	46515285
DSC/PSC/SC30	86	55	85	100	7	46515286
DSC/PSC/SC40	105	75	110	130	9	46515287
SC50/SC46	153	100	130	145	9	46515288



## Zawór przeciążeniowy



Typ	l	d	d1	d2	d3	d4	h	h1	nr artykułu
SC10 NA TŁOCZENIE	180	45	68	80	125	6	150	8	46515520
SC10 NA SSANIE	180	45	68	80	125	6	150	8	46515522
SC20 NA TŁOCZENIE	180	45	68	80	125	6	150	8	46515524
SC20 NA SSANIE	180	45	68	80	125	6	150	8	46515526
SC30/PSC30 NA SSANIE	180	55	85	100	125	7	150	8	46515530
SC30/PSC30 NA TŁOCZENIE	180	55	85	100	125	7	150	8	46515532
DSC30 NA SSANIE	180	55	85	100	125	7	150	8	46515534
DSC30 NA TŁOCZENIE	180	55	85	100	125	7	150	8	46515536
SC40/PSC40 NA TŁOCZENIE	206	75	110	130	180	9	210	8	46515540
SC40/PSC40 NA SSANIE	206	75	110	130	180	9	210	8	46515542
DSC40 NA TŁOCZENIE	206	75	110	130	180	9	210	8	46515544
DSC40 NA SSANIE	206	75	110	130	180	9	210	8	46515546
SC46/SC50 NA TŁOCZENIE	206	100	130	145	180	9	210	8	46515550
SC46/SC50 NA SSANIE	206	100	130	145	180	9	210	8	46515552

Należy podać przy zamówieniu sposób pracy, ustawienie.

Do każdego zaworu przeciążeniowego dołączone zostały dwie uszczelki płaskie EPDM.

## Uszczelka płaska EPDM



Typ	ØD1	ØD2	ØD3	ØD4	t	nr artykułu
SC10	50	68	80	7	5	91020025-10
SC20	50	68	80	7	5	91020025-10
DSC/PSC/SC30	63	85	104	8	5	91020025-11
DSC/PSC/SC40	77	110	130	9	5	91020025-12
SC50/SC46	102	130	150	9	5	91020025-13

