

Czerpnie lub wyrzutnie powietrza



ZS

Atesty Higieniczne:
HK/B/1121/01/2007
HK/B/1121/04/2007



ZS są stosowane na zakończeniach instalacji wentylacyjnych nisko- i średniociśnieniowych jako czerpnia lub wyrzutnia powietrza. Dzięki zamontowanej siatce przeciw ptakom zabezpieczają wnętrza przewodów wentylacyjnych. ZS mogą być instalowane w przegrodach budowlanych lub na zakończeniach przewodów wentylacyjnych.

Czerpnia lub wyrzutnia ZS ▲
z siatką przeciw ptakom

Czerpnie lub wyrzutnie powietrza ZS

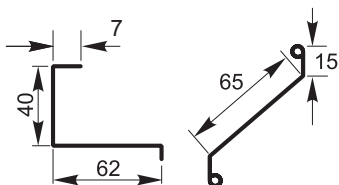


Wykonanie

ZS posiada nieruchome kierownice i dodatkowe zabezpieczenie wnętrza instalacji wentylacyjnej w postaci stalowej siatki przeciw ptakom. ZS są standardowo wykonane ze stali ocynkowanej. Na zamówienie możliwe jest lakierowanie na kolor RAL oraz wykonanie specjalne ze stali nierdzewnej.

Konstrukcja ramki i kierownic

Ramka i kierownice kratki dostępne są w wykonaniu jak na rysunku.

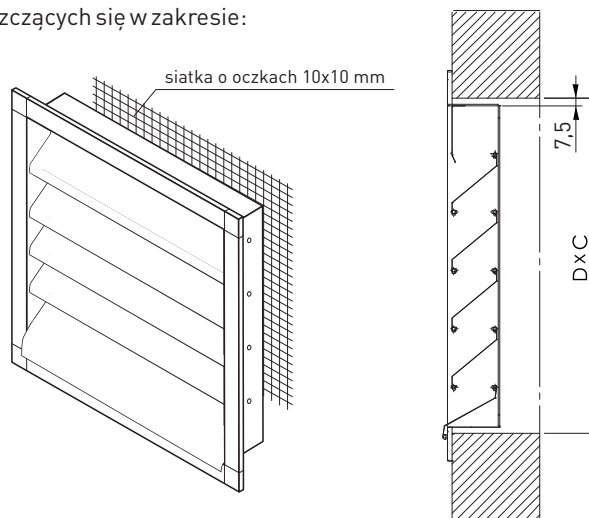


Wymiary i powierzchnia czynna

ZS może być wykonana w wymiarach mieszczących się w zakresie:

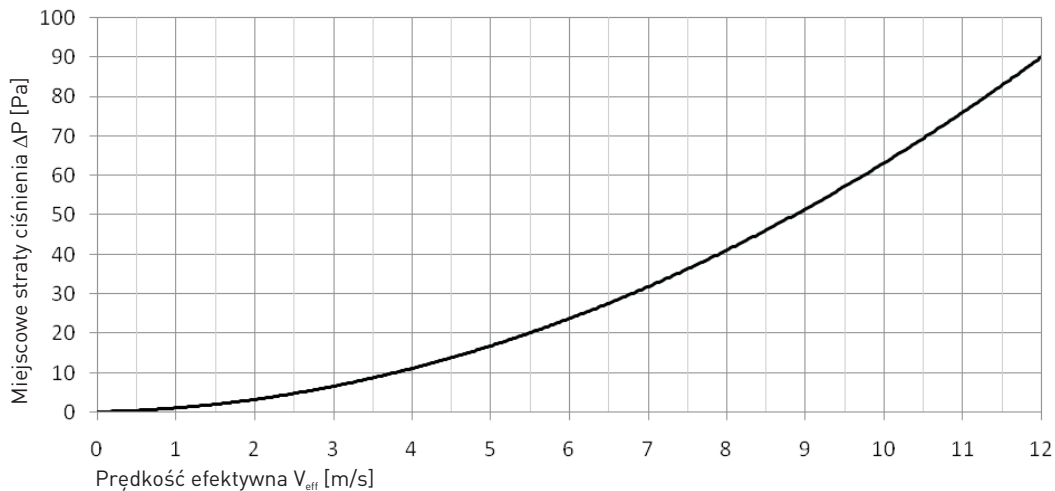
- szerokość C = 200 – 2500 mm
- wysokość D = 200 – 2000 mm

D [mm]	A _{eff} [%]
500	48
1000	52
1500	53



Gdzie:
D - wysokość otworu
montażowego w mm
A_{eff} - powierzchnia czynna

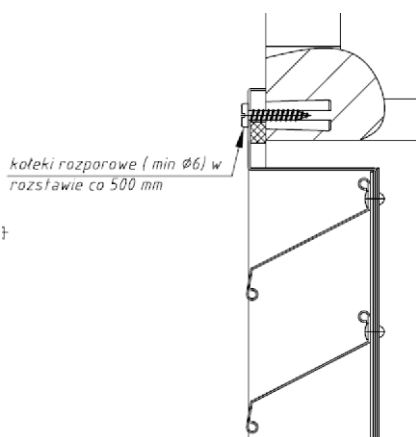
Dobór



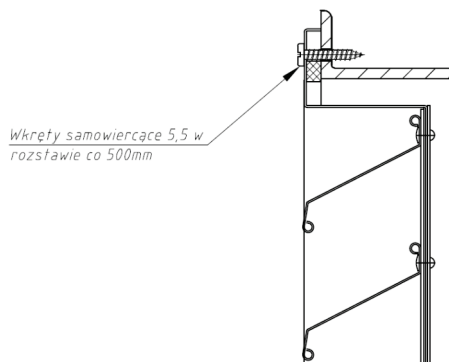
Montaż ZS



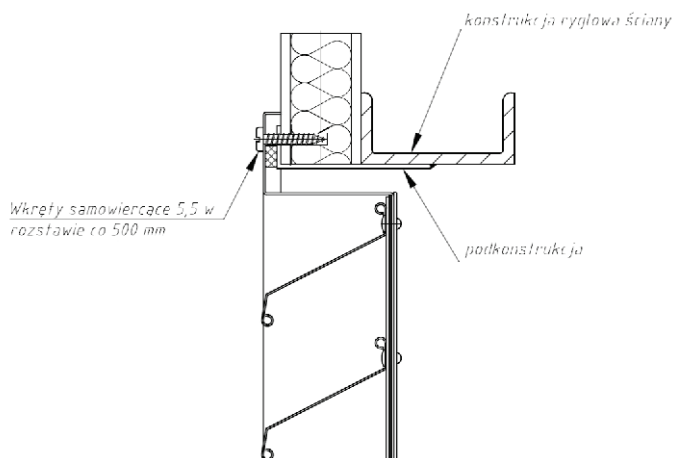
ZS montuje się do przegrody budowlanej wkrętami poprzez otwory w ramce żaluzji (otwory do samodzielnego przygotowania na budowie). Przykłady montażu jak poniżej.



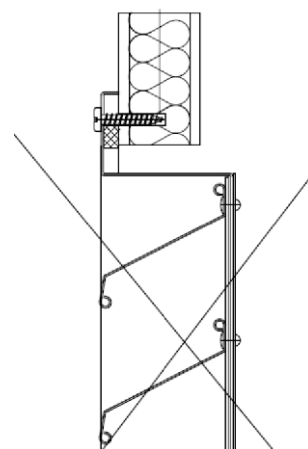
Montaż w ścianie murowanej lub betonowej



Montaż w konstrukcji stalowej



Prawidłowy montaż w ścianie z płyt warstwowych



Nieprawidłowy montaż w ścianie z płyt warstwowych

W przypadku montażu ZS w ścianie z płyt warstwowych konieczne jest wykonanie dodatkowej podkonstrukcji stalowej w celu przymocowania żaluzji do elementów nośnych ściany.

C/D	300	400	500	600	700	800	900	1000	1100	1200	1300	1400	1500	1600	1700	1800	1900	2000
300	3,2	3,9	4,6	5,3	6,0	6,7	7,4	8,1	8,9	9,6	10,3	11,0	11,7	12,4	13,1	13,8	14,5	15,2
400	3,9	4,8	5,6	6,5	7,3	8,2	9,1	9,9	10,8	11,6	12,5	13,3	14,2	15,1	15,9	16,8	17,6	18,5
500	4,6	5,6	6,7	7,7	8,7	9,7	10,7	11,7	12,7	13,7	14,7	15,7	16,7	17,7	18,7	19,7	20,7	21,7
600	5,4	6,5	7,7	8,8	10,0	11,1	12,3	13,5	14,6	15,8	16,9	18,1	19,2	20,4	21,5	22,7	23,8	25,0
700	6,1	7,4	8,7	10,0	11,3	12,6	13,9	15,2	16,5	17,8	19,1	20,4	21,7	23,0	24,3	25,6	27,0	28,3
800	6,8	8,3	9,7	11,2	12,6	14,1	15,5	17,0	18,4	19,9	28,6	22,8	24,2	25,7	27,2	28,6	30,1	31,5
900	7,6	9,2	10,8	12,4	14,0	15,6	17,2	18,8	20,4	22,0	23,6	25,2	26,8	28,4	30,0	31,6	33,2	34,8
1000	8,3	10,0	11,8	13,5	15,3	17,0	18,8	20,5	22,3	24,0	25,8	27,5	29,3	31,0	32,8	34,5	36,3	38,0
1100	9,0	10,9	12,8	14,7	16,6	18,5	20,4	22,3	24,2	26,1	28,0	29,9	31,8	33,7	35,6	37,5	39,4	41,3
1200	9,8	11,8	13,8	15,9	17,9	20,0	22,0	24,1	26,1	28,2	30,2	32,2	34,3	36,3	38,4	40,4	42,5	44,5
1300	10,5	12,7	14,9	17,1	19,3	21,5	23,6	25,8	28,0	30,2	32,4	34,6	36,8	39,0	41,2	43,4	45,6	47,8
1400	11,2	13,6	15,9	18,2	20,6	22,9	25,3	27,6	29,9	32,3	34,6	37,0	39,3	41,7	44,0	46,3	48,7	51,0
1500	11,9	14,4	16,9	19,4	21,9	24,4	26,9	29,4	31,9	34,4	36,8	39,3	41,8	44,3	46,8	49,3	51,8	54,3
1600	12,7	15,3	18,0	20,6	23,2	25,9	28,5	31,1	33,8	36,4	39,1	41,7	44,3	47,0	49,6	52,3	54,9	57,5
1700	13,4	16,2	19,0	21,8	24,6	27,3	30,1	32,9	35,7	38,5	41,3	44,1	46,9	49,6	52,4	55,2	58,0	60,8
1800	14,1	17,1	20,0	22,9	25,9	28,8	31,7	34,7	37,6	40,6	43,5	46,4	49,4	52,3	55,2	58,2	61,1	64,0
1900	14,9	18,0	21,0	24,1	27,2	30,3	33,4	36,5	39,5	42,6	45,7	48,8	51,9	55,0	58,0	61,1	64,2	67,3
2000	15,6	18,8	22,1	25,3	28,5	31,8	35,0	38,2	41,5	44,7	47,9	51,2	54,4	57,6	60,8	64,1	67,3	70,5
2100	16,3	19,7	23,1	26,5	29,9	33,2	36,6	40,0	43,4	46,8	50,1	53,5	56,9	60,0	63,7	67,0	70,4	73,8
2200	17,1	20,6	24,1	27,6	31,2	34,7	38,2	41,8	45,3	48,8	52,3	55,9	59,4	60,3	66,5	70,0	73,5	77,1
2300	17,8	21,5	25,1	28,8	32,5	36,2	39,9	43,5	47,2	50,9	54,6	58,2	61,9	65,6	69,3	72,9	76,6	80,3
2400	18,5	22,3	26,2	30,0	33,8	37,6	41,5	45,3	49,1	53,0	56,8	60,6	64,4	68,3	72,1	75,9	79,7	83,6
2500	19,2	23,2	27,2	31,2	35,1	39,1	43,1	47,1	51,0	55,0	59,0	63,0	66,9	70,9	74,9	78,9	82,8	86,8
2600	20,0	24,1	28,2	32,3	36,5	40,6	44,7	48,8	53,0	57,1	61,2	65,3	69,5	73,6	77,7	81,8	85,9	90,1
2700	20,7	25,0	29,3	33,5	37,8	42,1	46,3	50,6	54,9	59,1	63,4	67,7	72,0	76,2	80,5	84,8	89,0	93,3
2800	21,4	25,9	30,3	34,7	39,1	43,5	48,0	52,4	56,8	61,2	65,6	70,1	74,5	78,9	83,3	87,7	92,1	96,6
2900	22,2	26,7	31,3	35,9	40,4	45,0	49,6	54,1	58,7	63,3	67,8	72,4	77,0	81,6	86,1	90,7	95,3	99,8
3000	22,9	27,6	32,3	37,0	41,8	46,5	51,2	55,9	60,6	65,3	70,1	74,8	79,5	84,2	88,9	93,6	98,4	103,1

Akcesoria i sposób zamówienia ZS

Przy zamówieniu należy podać informacje według poniższego sposobu:

ZS - <C>x<D> - <P><RAL>

Gdzie:

<C> - szerokość otworu montażowego w mm

<D> - wysokość otworu montażowego w mm

<P> - wykończenie: *

SL – stal lakierowana

SO – stal ocynkowana

SN – stal nierdzewna gat. 1.4301 (304 wg AISI, 0H18N9 wg PN)

<RAL> - kolor wg palety RAL (dla wykończenia SL) **

* wartości opcjonalne, w przypadku ich nie podania zostaną zastosowane wartości domyślne

Przykład zamówienia:

ZS – 1000x1000 – SL9010