



Zespoły nawiewne

ZNS | ZNW



Zespoły nawiewne ZNS i ZNW są stosowane na jako czerpnie powietrza instalacji wentylacyjnych grawitacyjnych lub mechanicznych. Stanowią połączenie czerpni powietrza oraz przepustnicy pozwalającej na regulację przepływu powietrza przez czerpnię. Zakres temperatury pracy ZNS i ZNW wynosi:

- z przepustnicą sterowaną ręcznie:
od -20°C do +90°C
- z przepustnicą sterowaną siłownikiem elektrycznym: od -20°C do +50°C

Zespoły nawiewne ZNS i ZNW



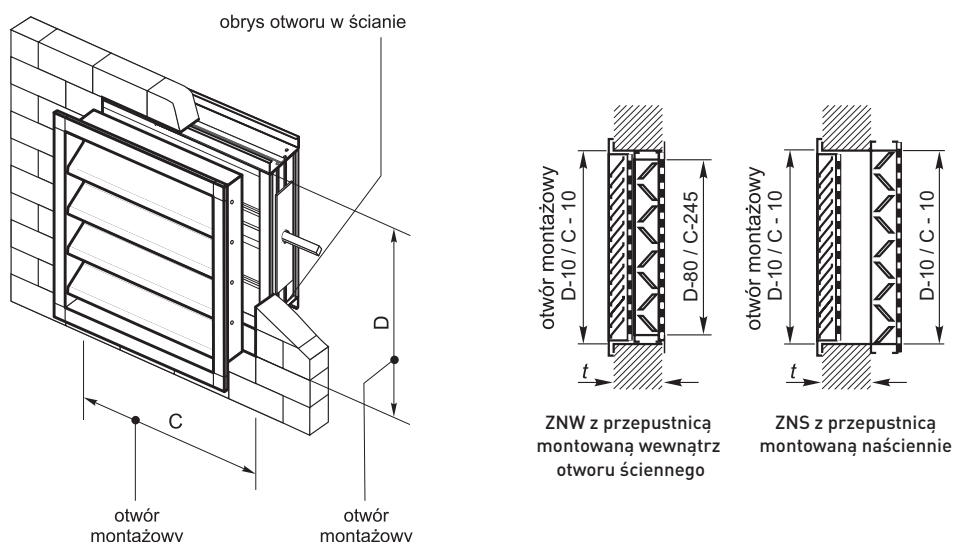
Wykonanie

ZNS i ZNW posiada czerpnię powietrza ZS wykonaną standardowo ze stali ocynkowanej i wyposażoną w stalową siatkę przeciw ptakom. Na zamówienie czerpnia może być lakierowana na kolor RAL lub wykonana z aluminium.

Za czerpnię umieszczona jest aluminiowa przepustnica wielopłaszczyznowa PS z lamelami wyposażonymi w uszczelki PCV. Przekładnię przepustnicy stanowią koła zębate z polipropylenu. Opcjonalnie ZNS i ZNW można wyposażyć w inną przepustnicę wielopłaszczyznową PW z oferty SMAY. Przepustnica może być ustawiana ręcznie lub za pomocą siłownika elektrycznego. Za przepustnicą znajduje się stalowa siatka cięto-ciągniona, która ostania ruchome lamele przepustnicy.

Czerpnia i przepustnica są połączone elementem przewodowym wykonanym ze stali ocynkowanej.

Wymiary



UWAGA!

W przypadku zespołu ZNW w wersji przepustnicy sterowanej siłownikiem elektrycznym serwis siłownika jest możliwy tylko od wewnątrz kanału. Jeśli projekt instalacji przewiduje dalszy ciąg kanału przyłączonego do zespołu ZNW, zaleca się zastosowanie odcinka kanału, który po zdemontowaniu zapewni dostęp serwisowy do siłownika przepustnicy.

Poniżej przedstawiono standardowe wymiary i masy zespołów ZNW i ZNS.

Zakres wymiarowy:

ZNS - [200-1400]x[320-1420]

ZNW - [345-1645]x[390-1490]

Standardowe wymiary i masa [kg] ZNS													
		C szerokość [mm]											
		300	400	500	600	700	800	900	1000	1100	1200	1300	1400
D wysokość [mm]	320	11,1	13,3	15,4	17,6	19,7	22	24,1	26,3	28,5	30,7	32,9	35,1
	420	13,2	15,6	18	20,6	23	25,5	28	30,5	32,9	35,3	37,8	40,3
	520	15,2	17,9	20,8	23,6	26,3	29,1	31,8	34,5	37,3	40	42,9	45,6
	620	17,4	20,3	23,5	26,4	29,5	32,5	35,6	38,7	41,7	44,8	47,8	50,8
	720	19,4	22,8	26,1	29,4	32,7	36,1	39,4	42,7	46,1	49,4	52,7	56
	820	21,5	25,2	28,7	32,4	36	39,6	43,2	46,9	50,4	54,1	57,6	61,3
	920	23,6	27,6	31,5	35,3	39,3	43,2	47,1	51	54,9	58,8	62,7	66,7
	1020	25,7	29,9	34,1	38,3	42,5	46,7	50,8	55	59,3	63,4	67,7	71,8
	1120	27,7	32,2	36,7	41,2	45,7	50,2	54,7	59,2	63,7	68,1	72,6	77,1
	1220	29,9	34,6	39,4	44,3	49	53,8	58,5	63,3	68	72,9	77,6	82,3
1320	32	37,1	42,2	47,2	52,2	57,3	62,2	67,4	72,4	77,5	82,5	87,6	
1420	34,1	39,5	44,8	50	55,5	60,8	66,2	71,4	76,8	82,2	87,5	92,8	

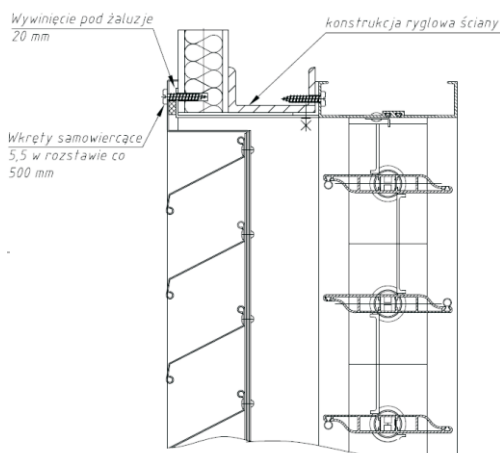
Standardowe wymiary i masa [kg] ZNW													
		C szerokość [mm]											
		345	445	545	645	745	845	945	1045	1145	1245	1345	1445
D wysokość [mm]	390	5,9	7,4	8,9	10,5	12,1	13,6	15,1	16,8	18,3	19,8	21,3	23
	490	7	8,8	10,7	12,4	14,2	16,1	17,9	19,6	21,5	23,3	25,1	26,9
	590	8,1	10,2	12,3	14,3	16,4	18,5	20,6	22,6	24,7	26,8	28,9	30,9
	690	9,3	11,6	13,9	16,3	18,6	20,9	23,3	25,6	27,9	30,2	32,6	34,9
	790	10,4	13	15,6	18,2	20,8	23,4	25,9	28,5	31,2	33,7	36,3	38,9
	890	11,5	14,4	17,3	20,1	22,9	25,8	28,6	31,5	34,4	37,1	40	42,9
	990	12,7	15,8	18,9	22	25,1	28,2	31,4	34,5	37,5	40,6	43,7	46,9
	1090	13,9	17,2	20,6	24	27,3	30,7	34	37,3	40,7	44,1	47,4	50,8
	1190	15	18,6	22,2	25,9	29,5	33,1	36,7	40,3	43,9	47,5	51,3	54,9
	1290	16,1	20	23,9	27,7	31,7	35,6	39,4	43,3	47,1	51	55	58,8
1390	17,3	21,4	25,6	29,7	33,8	37,9	42,1	46,3	50,4	54,6	58,7	62,8	
1490	18,4	22,9	27,2	31,6	36	40,4	44,8	49,2	53,6	58	62,4	66,8	

Dane z tabeli dotyczą standardowych zespołów nawiewnych z przepustnicą PS: T3 i dla grubości ściany t = 300 mm

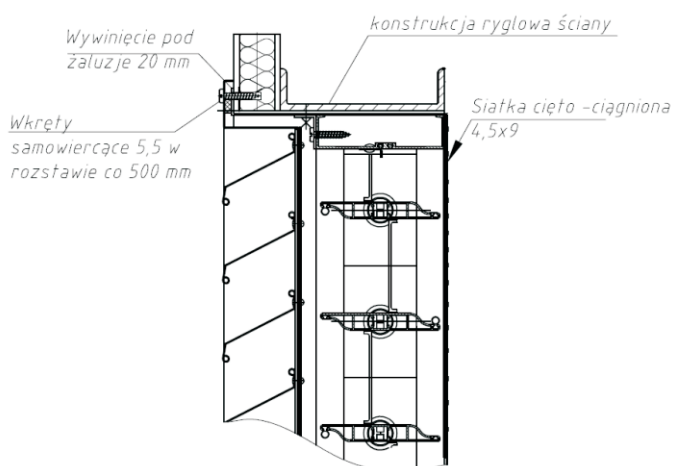
Montaż ZNS i ZNW



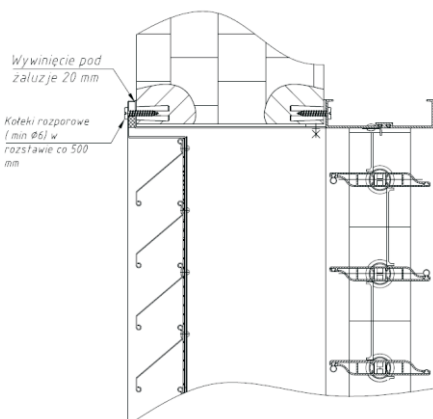
ZNS i ZNW montuje się do przegrody budowlanej wkrętami poprzez otwory w ramce żaluzji (otwory do samodzielnego przygotowania na budowie). Przykłady montażu jak poniżej.



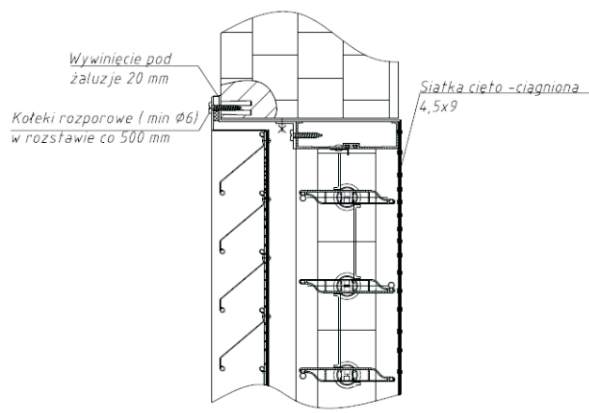
ZNS - montaż w ścianie z płyt warstwowych



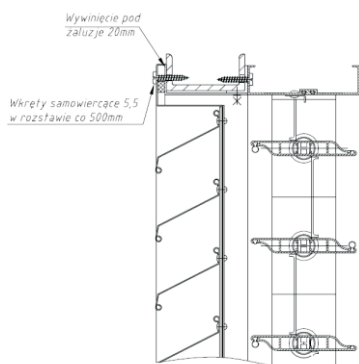
ZNW - montaż w ścianie z płyt warstwowych



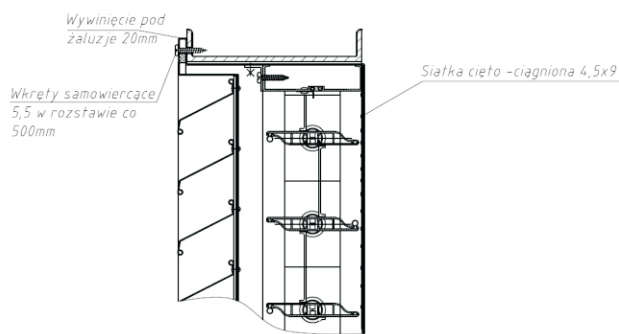
ZNS - montaż w ścianie murowanej lub betonowej



ZNW - montaż w ścianie murowanej lub betonowej

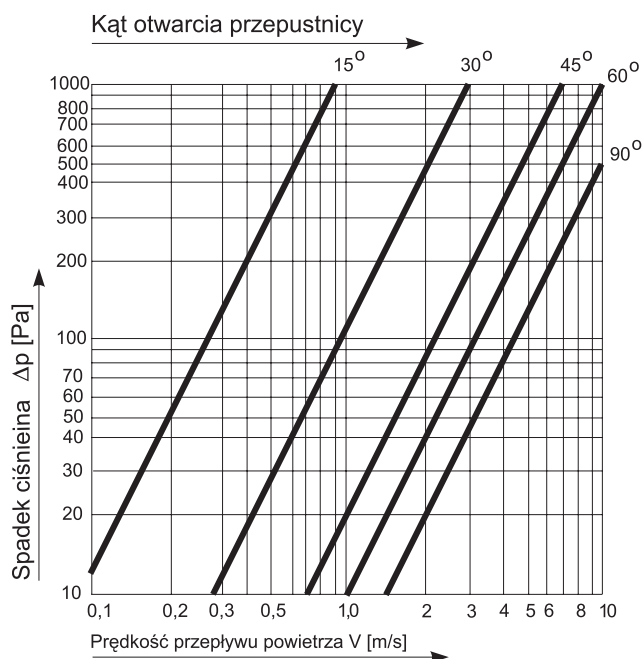


ZNS - montaż w konstrukcji stalowej



ZNW - montaż w konstrukcji stalowej

W przypadku montażu w ścianie z płyt warstwowych konieczne jest wykonanie dodatkowej podkonstrukcji stalowej w celu przymocowania żaluzji do elementów nośnych ściany.



Gdzie:
 V – prędkość efektywna przepływu powietrza
 ΔP – hydrauliczne opory przepływu
 α – kąt otwarcia przepustnicy

Akcesoria i sposób zamówienia ZNS/ZNW

Przy zamówieniu należy podać informacje według poniższego sposobu:

ZN<X> - <C>x<D> - <T> - SL<RAL> / <ADD>

Gdzie:

- <X> - wariant zabudowy:
 W = przepustnica wewnątrz otworu montażowego
 S = przepustnica montowana naściennie
- <C> - szerokość otworu montażowego w mm
- <D> - wysokość otworu montażowego w mm
- <T> - grubość przegrody w mm
- SL - ramka i kierownice czepni powietrza ze stali lakierowanej
- <RAL> - kolor wg palety RAL
- <ADD> - w tym miejscu należy określić akcesoria dodatkowe jak poniżej:

Akcesoria *

- PS-T<N> - **przepustnica aluminiowa PS z lamelami wyposażonymi w uszczelki PCV**
- PWII-...-T<N> - przepustnica PWII-A; PWII-U; PWII-N; PWII-O; PWII-G; PWII-M; PWII-S;
- <N> - rodzaj napędu: *
 1 = siłownik elektryczny **
 3 = podstawa pod siłownik nie objęty dostawą Smay
4 = mechanizm ręczny

* wartości opcjonalne, w przypadku ich nie podania zostaną zastosowane wartości domyślne

** dodatkowo podać: zasadę działania siłownika, napięcie zasilania, pozycję normalną lamel

Przykład zamówienia:

ZNS - 1000x1000 - 300 - SL9006 / PS-T1

[24V AC/DC, zamknij/otwórz, normalnie otwarta, ze sprężyną powrotną]