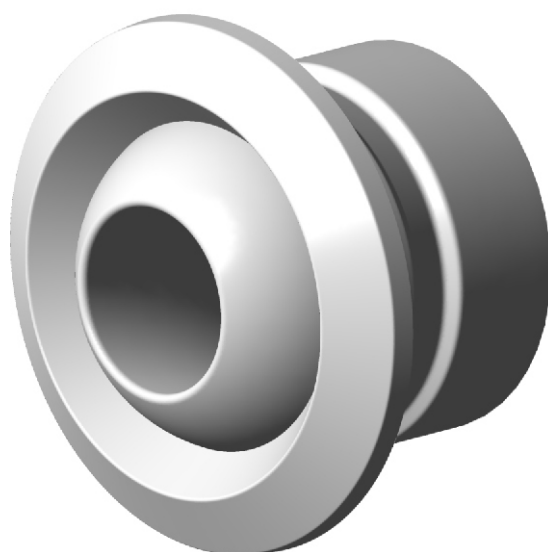


Dysze nawiewne



SVN



SMAV Sp. z o.o. / ul. Ciepłownicza 29 / 31-587 Kraków
tel. +48 12 680 20 80 / fax. +48 12 680 20 89 / e-mail: info@smav.eu

Dysze nawiewne SVN



Przeznaczenie

Dysze nawiewne są przeznaczone do zastosowań w instalacjach wentylacyjnych nisko- i średnio- ciśnieniowych dużych obiektów użyteczności publicznej lub przemysłowych, gdzie wymagane jest dostarczanie dużych ilości powietrza. Są szczególnie zalecane tam, gdzie wymagane jest dostarczanie ciepłego lub chłodnego powietrza na dalekie odległości.

Wykonanie

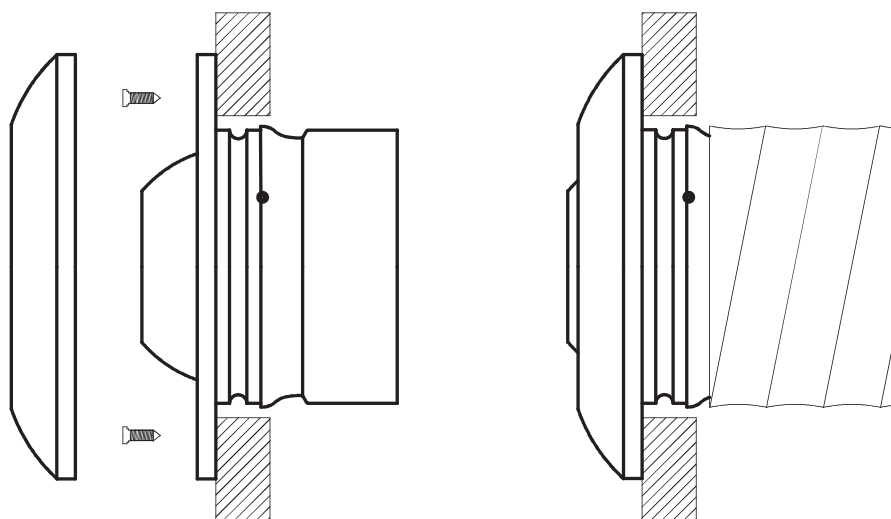
Dysza SVN składa się z korpusu wewnątrz którego znajduje się ruchomy element w kształcie kuli z wyprofilowaną dyszą, umożliwiającą zmianę ustawienia kąta nawiewu w dowolnym kierunku o 30° od osi centralnej. Korpus przykręcany jest do kanału za pomocą trzech wkrętów. Każda dysza zakończona jest czołowym pierścieniem maskującym, zastaniającym wkręty mocujące.

Dysza SVN wykonana jest z aluminium malowanego proszkowo na kolor RAL 9010.

Na zamówienie specjalne istnieje możliwość pomalowania na inny kolor z palety RAL.

Montaż

Standardowo dysze SVN przystosowane są do bezpośredniego montażu na prostokątnych przewodach wentylacyjnych za pomocą wkrętów. Możliwy jest również montaż na zakończeniach przewodów okrągłych typu spiro lub do przewodów elastycznych typu flex.



SVN zamontowana
na przewodzie prostokątnym

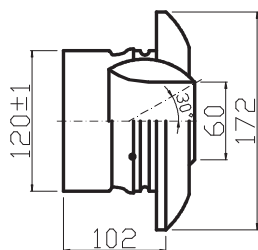
SVN zamontowana
do przewodu typu spiro

Dysze nawiewne SVN

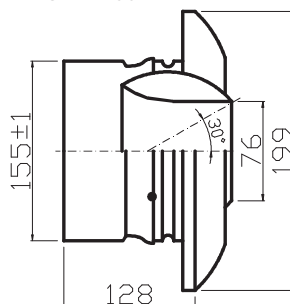


Wymiary

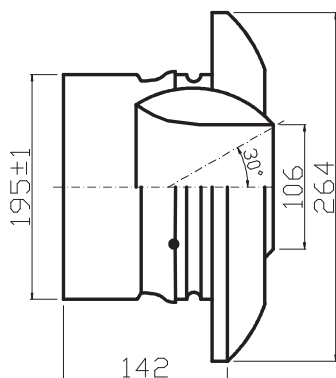
SVN-125



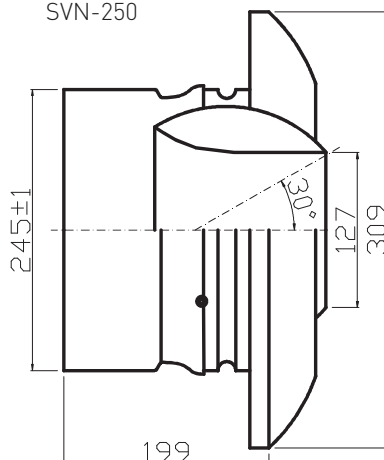
SVN-160



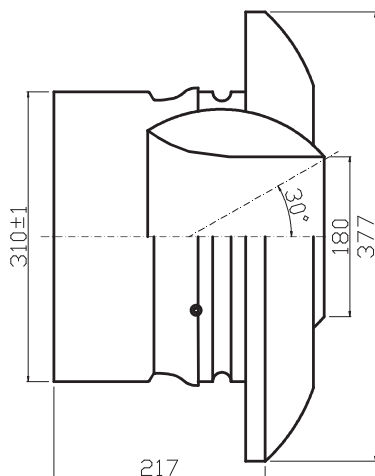
SVN-200



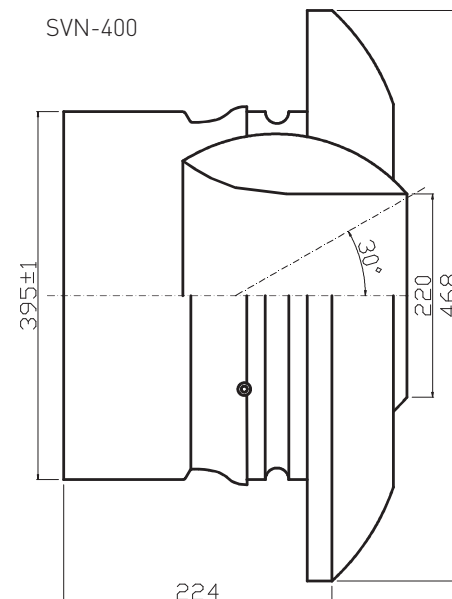
SVN-250



SVN-315



SVN-400



Dysze nawiewne SVN



Dobór

SVN-125

prędkość efektywna	m/s	2	4	6	8	10	12	14	16	18	20
straty ciśnienia	Pa	2	8	18	32	49	71	97	126	160	197
wydajność przepływu	m ³ /h	20	41	61	81	102	122	143	163	183	204
Zasięg strugi dla prędkości końcowej w = 0,3 m/s	m	2	5	7	9	11	14	16	18	20	23

SVN-160

prędkość efektywna	m/s	2	4	6	8	10	12	14	16	18	20
straty ciśnienia	Pa	2	8	19	34	53	76	104	136	172	212
wydajność przepływu	m ³ /h	33	65	98	131	163	196	229	261	294	327
Zasięg strugi dla prędkości końcowej w = 0,3 m/s	m	2	5	7	10	12	15	17	20	22	25

SVN-200

prędkość efektywna	m/s	2	4	6	8	10	12	14	16	18	20
straty ciśnienia	Pa	3	12	27	48	76	109	148	194	245	303
wydajność przepływu	m ³ /h	64	127	191	254	318	381	445	508	572	635
Zasięg strugi dla prędkości końcowej w = 0,3 m/s	m	4	8	12	16	20	24	27	31	35	39

SVN-250

prędkość efektywna	m/s	2	4	6	8	10	12	14	16	18	20
straty ciśnienia	Pa	2	9	21	37	58	83	98	128	162	200
wydajność przepływu	m ³ /h	91	182	274	365	456	547	638	730	821	912
Zasięg strugi dla prędkości końcowej w = 0,3 m/s	m	4	9	13	18	22	27	31	35	40	44

SVN-315

prędkość efektywna	m/s	2	4	6	8	10	12	14	16	18	20
straty ciśnienia	Pa	3	13	28	51	79	114	155	202	256	316
wydajność przepływu	m ³ /h	183	366	550	733	916	1099	1283	1466	1649	1832
Zasięg strugi dla prędkości końcowej w = 0,3 m/s	m	6	12	18	25	31	37	43	49	55	61

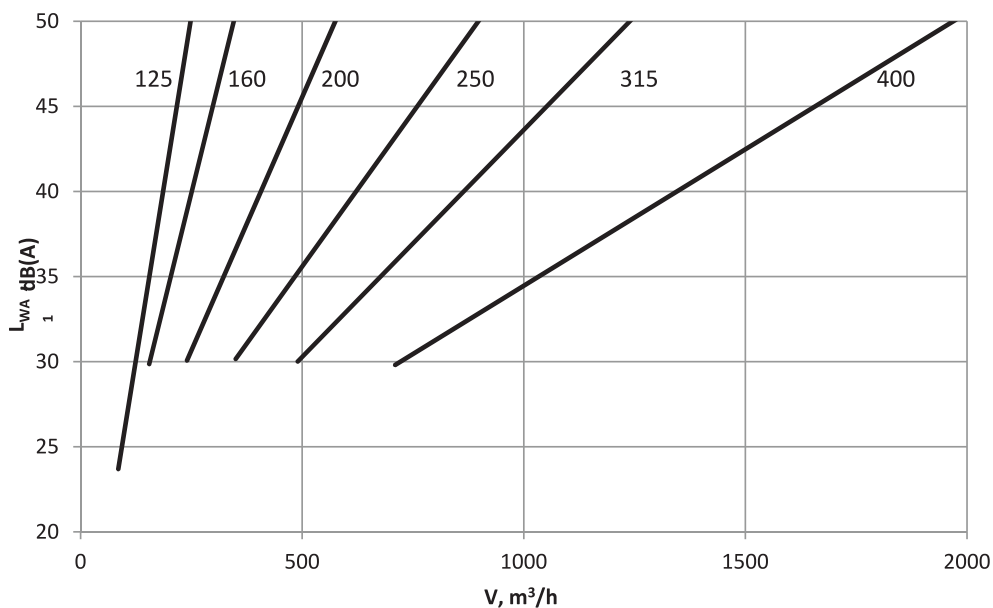
SVN-400

prędkość efektywna	m/s	2	4	6	8	10	12	14	16	18	20
straty ciśnienia	Pa	2	9	19	34	53	77	104	136	172	213
wydajność przepływu	m ³ /h	274	547	821	1095	1368	1642	1916	2190	2463	2737
Zasięg strugi dla prędkości końcowej w = 0,3 m/s	m	6	13	19	26	32	39	45	51	58	64

Dysze nawiewne SVN



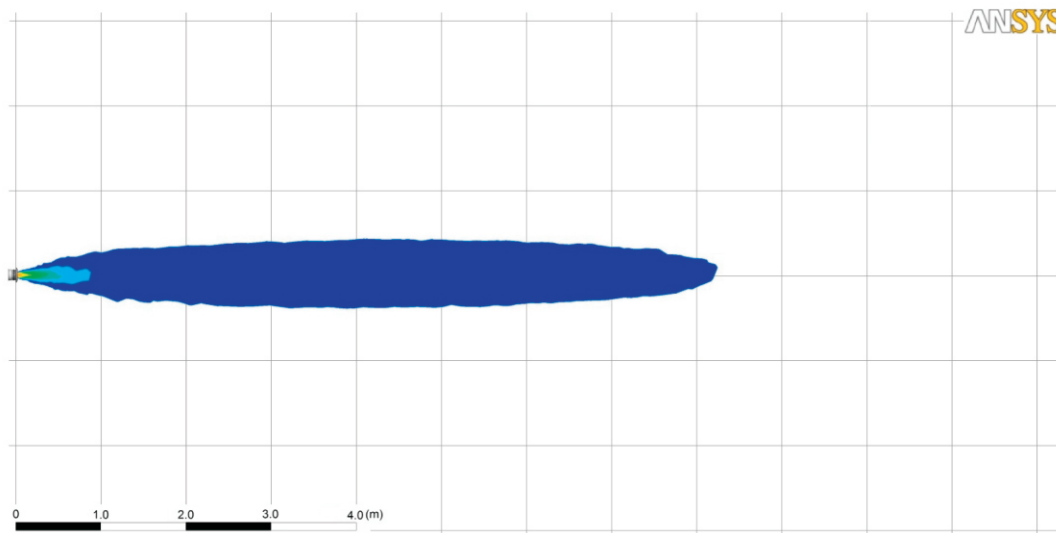
Poziom hałas



Wizualizacja zasięgu strugi

Charakterystyka wyptywu powietrza z dyszy zarówno dla strumienia izotermicznego jak i przy określonej różnicy temperatur została określona z zastosowaniem symulacji CFD. Wyniki analizy przedstawiono poniżej.

Wyptyw powietrza z dyszy SVN - 125 dla wydatku 20 l/s w warunkach izotermicznych

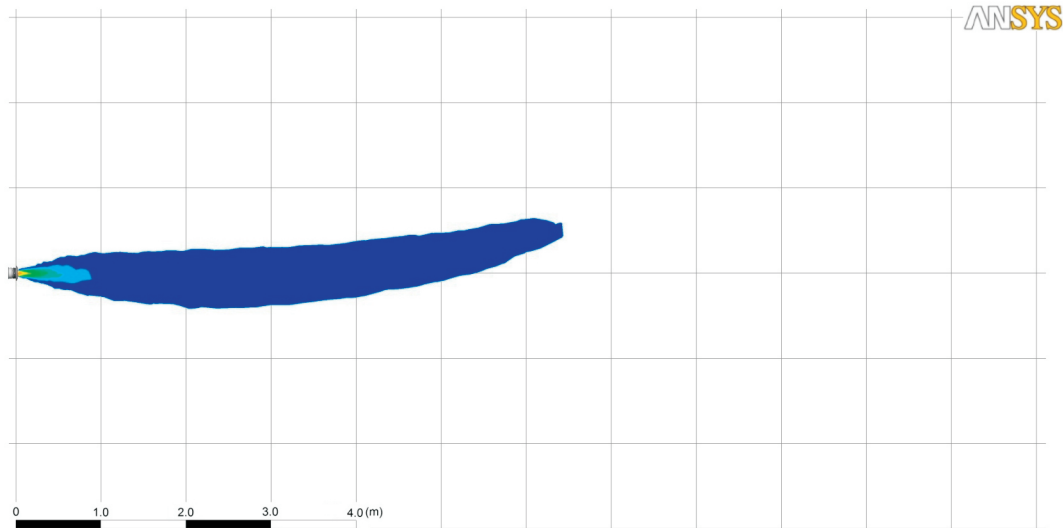


Dysze nawiewne SVN

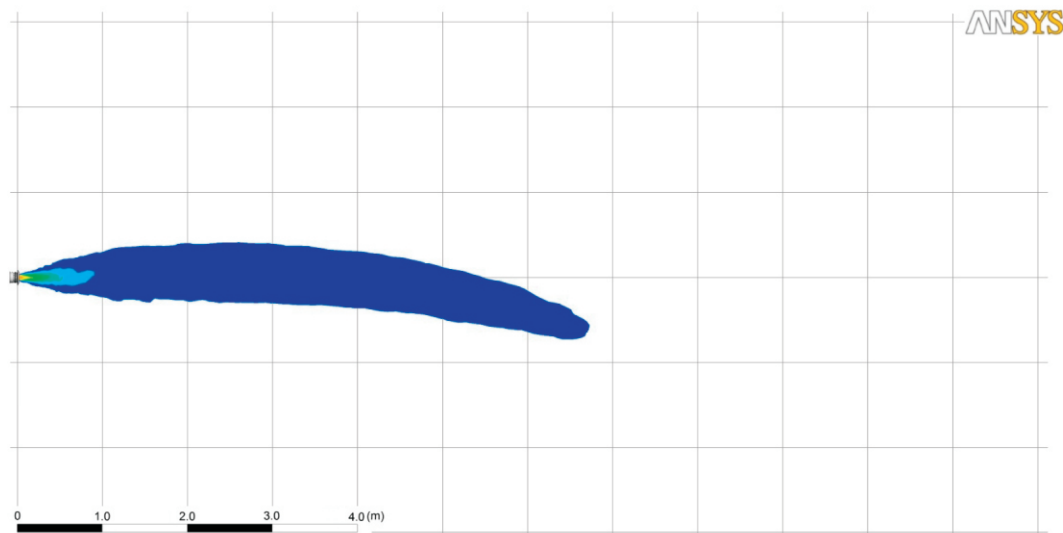


Wizualizacja zasięgu strugi

Wpływ powietrza z dyszy SVN - 125 dla wydatku 20 l/s podczas grzania z różnicą temperatur 6K



Wpływ powietrza z dyszy SVN - 125 dla wydatku 20 l/s podczas chłodzenia z różnicą temperatur 6K



Akcesoria i sposób zamówienia

Przy zamówieniu należy podać informacje według poniższego sposobu:

SVN - <D> - AL<RAL>

Gdzie:

<D> - średnica nominalna przyłącza: 125, 160, 200, 250, 315, 400

<RAL> - kolor wg palety RAL (domyślnie RAL9010)*

* wartości opcjonalne, w przypadku ich nie podania zostaną zastosowane wartości domyślne

Przykład zamówienia:

SVN - 250 - AL9010