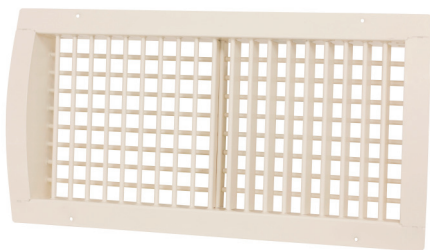


NOWOŚĆ: Kratki wentylacyjne
z ruchomymi kierownicami



STR-E

Atesty Higieniczne:
HK/B/1121/02/2007
HK/B/1121/04/2007



◀ **Kratki STRSW-E**

z podwójnym rzędem pionowych kierownic.
Pierwszy rząd kierownic pionowy.
Kierownice ustawiane indywidualnie.



◀ **Kratki STRS-E**

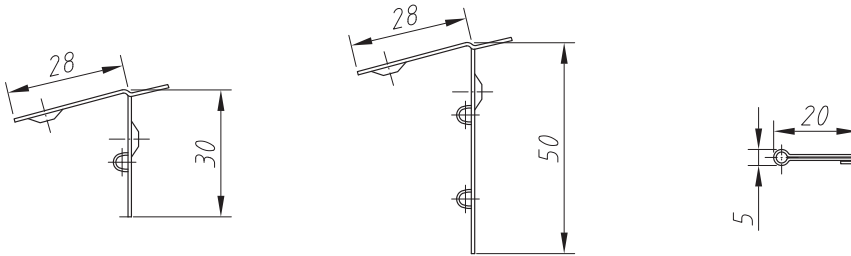
z pojedynczym rzędem pionowych kierownic.
Kierownice ustawiane indywidualnie.

Kratki wentylacyjne STR-E

Wykonanie

W wersji standardowej ramka kratki oraz ruchome kierownice wykonane są ze stali ocynkowanej. Na zamówienie, możliwe jest lakierowanie stalowej ramki ocynkowanej oraz aluminiowych kierownic w kolorze z palety RAL.

Konstrukcja ramki i kierownic

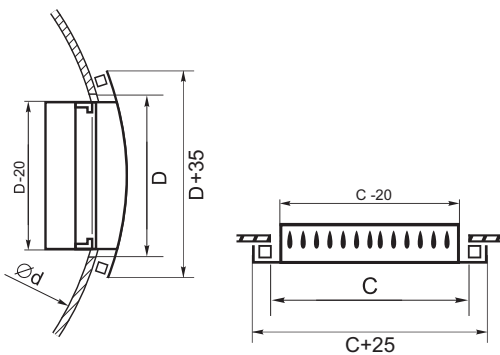


Dobór wysokości D kratek dla $\varnothing d$ kanałów

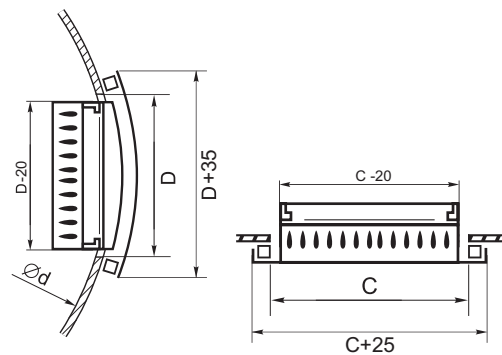
D [mm]	$\varnothing d$ [mm]	
	min	max
75	160	400
100	160	400
125	315	800
200	315	800
225	500	1000

Wymiary

STRS



STRSW



Wymiary, powierzchnie czynne, masa kratki STR-E



Poniżej podano standardowe wymiary kratki.

C	D	STRS-E	STRSW-E	STRS-E	STRSW-E
		A _{eff}	A _{eff}	Masa	Masa
[mm]	[mm]	m ²	m ²	kg	kg
225	75	0,01	0,008	0,28	0,42
325	75	0,014	0,012	0,39	0,59
425	75	0,019	0,016	0,51	0,76
525	75	0,024	0,019	0,62	0,93
625	75	0,029	0,023	0,73	1,11
825	75	0,038	0,031	0,95	1,46
1025	75	0,048	0,039	1,17	1,8
1225	75	0,057	0,046	1,4	2,14
200	100	0,012	0,009	0,33	0,53
300	100	0,018	0,015	0,45	0,75
400	100	0,025	0,02	0,56	0,99
500	100	0,031	0,025	0,73	1,22
600	100	0,038	0,03	0,86	1,48
800	100	0,051	0,041	1,13	1,95
1000	100	0,064	0,051	1,41	2,47
1200	100	0,076	0,062	1,69	2,91
225	125	0,018	0,014	0,4	0,66
325	125	0,026	0,021	0,56	0,93
425	125	0,035	0,028	0,72	1,2
525	125	0,043	0,035	0,87	1,48
625	125	0,052	0,042	1,03	1,77
825	125	0,069	0,056	1,34	2,31
1025	125	0,086	0,07	1,65	2,85
1225	125	0,104	0,084	1,97	3,39
200	200	0,026	0,021	0,57	0,98
300	200	0,041	0,033	0,75	1,32
400	200	0,055	0,045	0,98	1,75
500	200	0,07	0,057	1,21	2,18
600	200	0,085	0,068	1,44	2,65
800	200	0,114	0,092	1,90	3,50
1000	200	0,143	0,116	2,37	4,37
1200	200	0,172	0,139	2,84	5,22
225	225	0,034	0,028	0,66	1,14
325	225	0,051	0,041	0,91	1,59
425	225	0,068	0,055	1,16	2,04
525	225	0,084	0,068	1,4	2,5
625	225	0,101	0,082	1,65	2,98
825	225	0,134	0,109	2,14	3,9
1025	225	0,168	0,136	2,63	4,8
1225	225	0,201	0,163	3,13	5,69

Gdzie:

C - szerokość otworu
montażowego w mm

D - wysokość otworu
montażowego w mm

A_{eff} - powierzchnia czynna w m²

Masa - waga kratki w kg

Dobór STR-E



Nomogramy przedstawiające charakterystykę hydrauliczną i akustyczną kratki znajdują się na stronie 443.

Akcesoria i sposób zamówienia STR-E

Przy zamówieniu należy podać informacje według poniższego sposobu:

<TYP KRATKI> - <C>x<D> - <P><RAL> / <ADD>

Gdzie:

<TYP KRATKI> - STRS-E, STRSW-E

<C> - szerokość otworu montażowego w mm

<D> - wysokość otworu montażowego w mm

<P> - wykończenie: *

S0 – stal ocynkowana

SL – stal lakierowana

<RAL> - kolor wg palety RAL

<ADD> - w tym miejscu należy określić akcesoria dodatkowe jak poniżej:

Akcesoria **

<GS> - przepustnica współbieżna ze stali ocynkowanej

* wartości opcjonalne, w przypadku ich nie podania zostaną zastosowane wartości domyślne

** więcej informacji o akcesoriach na stronie 621

Przykład zamówienia:

STRSW-E – 525x225 – SL9010 / GS