

Anemostaty okrągłe



SDR



Anemostaty sufitowe SDR są przeznaczone do zastosowań w instalacjach wentylacyjnych nisko- i średniociśnieniowych obiektów użyteczności publicznej lub przemysłowych.

- ◀ **Anemostat SDR**
Stalowy anemostat okrągły

Anemostaty SDR



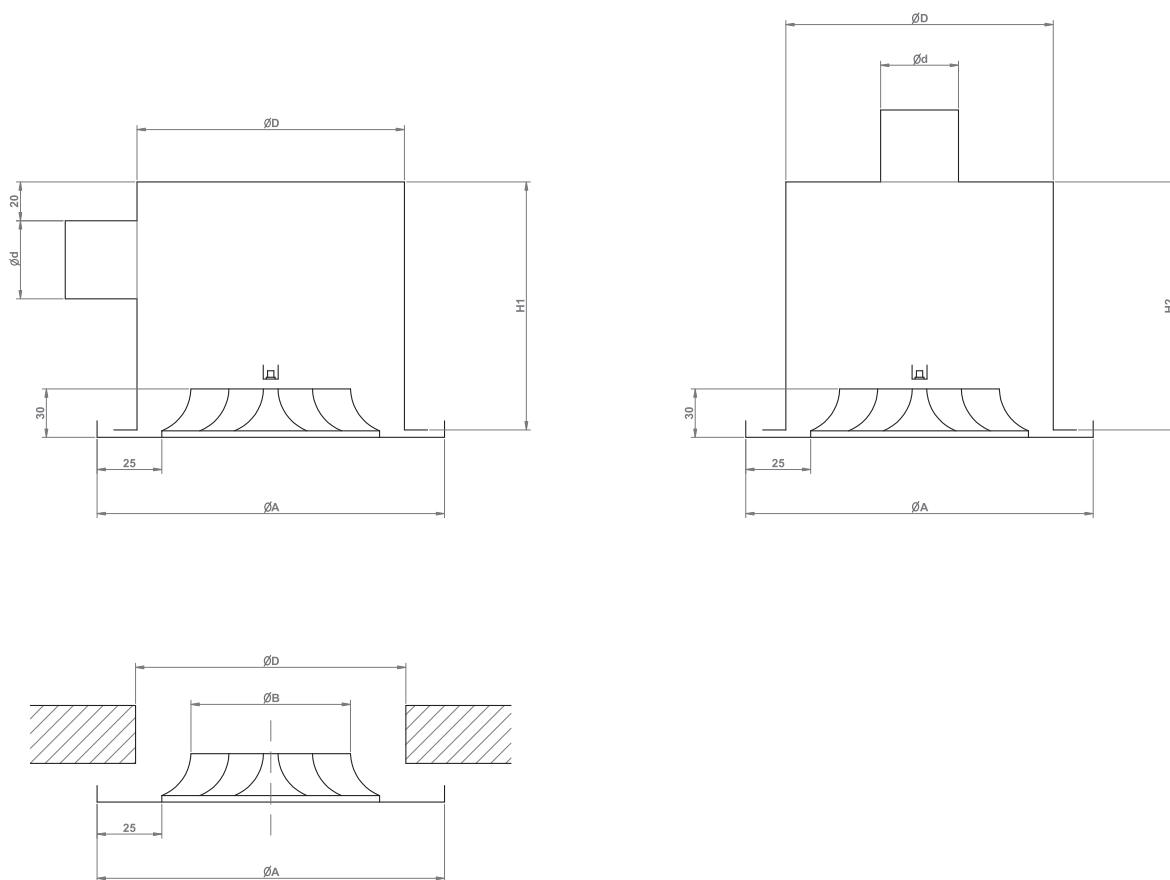
Wykonanie

SDR posiadają okrągły panel czotowy wyposażony w nieruchome kierownice. Anemostaty są wykonane ze stali lakierowanej proszkowo na kolor biały RAL9010. Na zamówienie możliwe jest lakierowanie na inny kolor RAL.

Montaż

Anemostaty można montować za pomocą jednej śruby poprzez otwór znajdujący się w centralnej części anemostatu.

Wymiary i powierzchnie czynne, masa anemostatów



Wielkość	øD	øB	øA	H1	H2	ød	A _{eff}	Masa
	[mm]	[mm]	[mm]	[mm]	[mm]	[mm]	[m ²]	[mm]
1	180	104	220	270	200	123	0,0056	1,2
2	230	152	270	270	200	158	0,0110	1,5
3	280	200	320	270	200	158	0,0180	1,8
4	330	253	370	330	300	198	0,0265	2,3
5	380	298	420	330	300	198	0,0365	2,7
6	430	348	470	380	300	248	0,0479	3,2

Dobór SDR

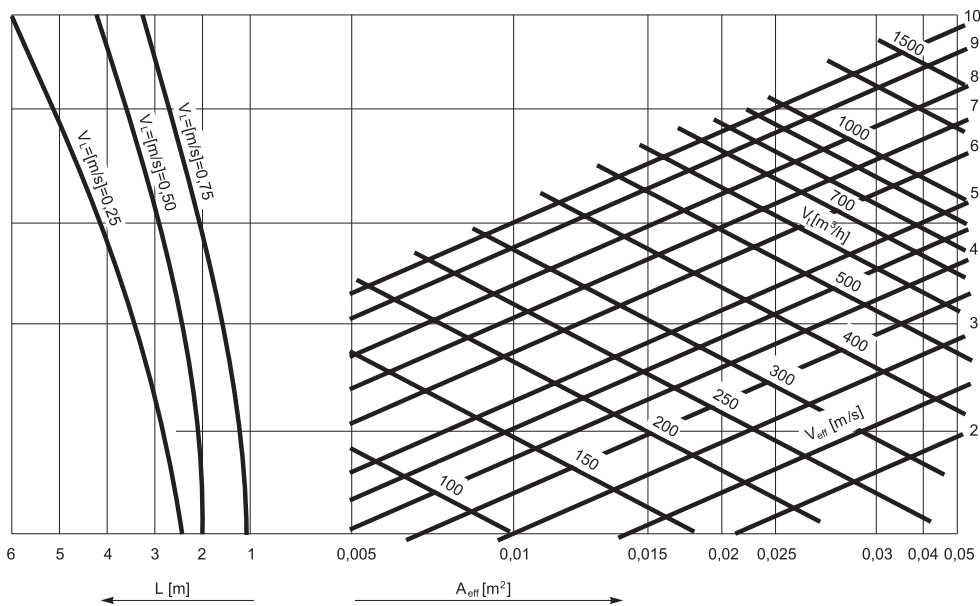


Oznaczenia:

V_t	[m ³ /h]	całkowity przepływ powietrza
V_{eff}	[m/s]	efektywna prędkość wypływu
V_L	[m/s]	średnia prędkość przepływu w odległości L
A_{eff}	[m ²]	efektywna powierzchnia anemostatu
Δp	[Pa]	strata ciśnienia całkowitego
L	[m]	zasięg strumienia powietrza
L_W	[dB _(A)]	poziom natężenia dźwięku

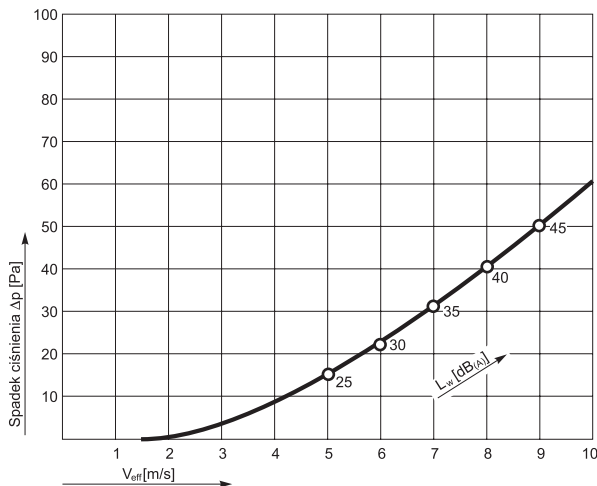
Nomogram I

Dobór parametrów anemostatów:



Nomogram II

Wpływ prędkości V_{eff} na spadek ciśnienia Δp i poziom natężenia dźwięku:



Akcesoria i sposób zamówienia SDR



Przy zamówieniu należy podać informacje według poniższego sposobu:

SDR - <W> - SL<RAL> / <ADD>

Gdzie:

- <W> - rozmiar nawiewnika: 1, 2, 3, 4, 5, 6
- SL - wykończenie: stal lakierowana
- <RAL> - kolor wg palety RAL (dla wykończenia SL) *
- <ADD> - w tym miejscu należy określić akcesoria dodatkowe jak poniżej:

Akcesoria **

Skrzynka rozprężna wg konfiguracji jak poniżej:

<SRR><I>-<H>-<K><D><R>

- <I> - izolacja: *
 - brak = brak izolacji**
 - t = izolowana
- <H> - wysokość skrzynki w mm *
- <K> - położenie króćca: *
 - b = boczne**
 - g = górne
- <D> - średnica króćca przyłączeniowego w mm
- <R> - przepustnica w króćcu przyłączeniowym: *
 - brak = brak przepustnicy**
 - P = przepustnica z regulacją z zewnątrz skrzynki

* wartości opcjonalne, w przypadku ich nie podania zostaną zastosowane wartości domyślne

** więcej informacji o akcesoriach w karcie z akcesoriami

Przykład zamówienia:

SDR - 3 - SL9010 / SRRt - 270 - b160P