



Nawiewniki wirowe

NWMH



NWMH są przeznaczone do zastosowań w instalacjach wentylacyjnych nisko- i średniociśnieniowych. Nawiewniki pozwalają na uzyskanie nawiewu wirowego i są szczególnie zalecane do pomieszczeń o wysokości od 2 do 4 m. Charakteryzują się wysoką indukcją powietrza i niskim poziomem mocy akustycznej.

- ◀ **Nawiewnik wirowy NWMH**
w wykonaniu z kwadratowym panelem czołowym
596 x 596

Nawiewnik NWMH



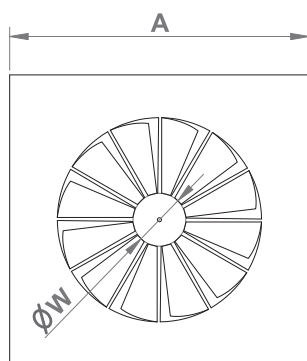
Wykonanie

NWMH są wyposażone w nieruchome kierownice wytwarzające wirowy przepływ powietrza. Panel czołowy nawiewnika jest kwadratowy i może być wykonany w standardowym rozmiarze modułu sufitu podwieszanego 596x596. Połączenie kierownic z panelem czołowym jest wykonane w sposób kielichowy. NWMH są wykonane ze stali lakierowanej proszkowo na kolor biały RAL9010. Na zamówienie możliwe jest lakierowanie na inny kolor RAL.

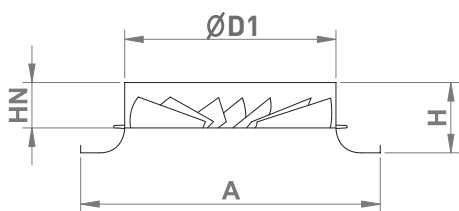
Montaż

NWMH można montować do skrzynki rozprężnej lub poprzeczki montażowej za pomocą jednej śruby poprzez otwór znajdujący się w centralnej części nawiewnika. W przypadku nawiewników z panelem czołowym 596x596 możliwe jest bezpośrednie osadzenie w konstrukcji sufitu podwieszanego.

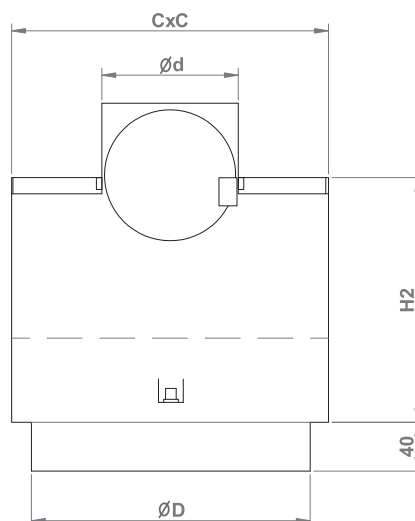
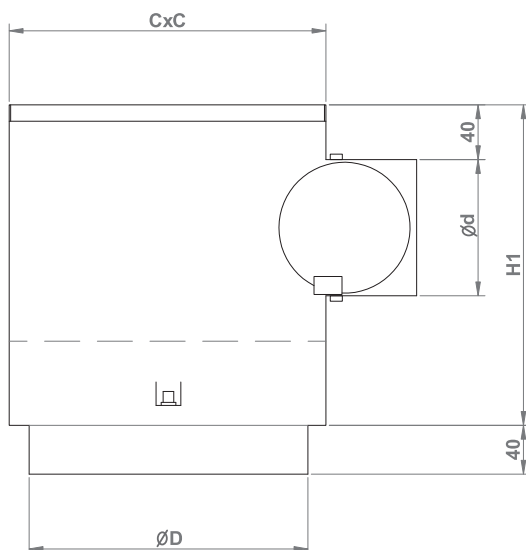
Wymiary



NWMH	ØD1	A	H	HN	ØW	Ilość kierownic	Aeff
	[mm]	[mm]	[mm]	[mm]	[mm]	[szt]	[m2]
125	122	225	82	55	28	8	0,0091
160	157	250	82	55	50	10	0,0146
200	197	300	82	55	50	10	0,0225
250	247	350	85	55	65	12	0,0345
315	312	415	85	55	87	12	0,0536



NWMH	C	ØD	Ød	H1	H2
	[mm]	[mm]	[mm]	[mm]	[mm]
125	248	125	98	270	220
160	248	160	123	270	220
200	298	200	158	270	220
250	348	250	198	330	280
315	398	315	248	330	280



Dobór NWMH



Powierzchnie czynne

średnica	125	160	200	250	315
A _{eff} [m ²]	0,0091	0,0146	0,0225	0,0345	0,0536

Charakterystyka hydrauliczno-akustyczna

NWMH 125

Prędkość efektywna V _k	[m/s]	2	3	4	5	6	7	8	9	10
Wydajność przepływu	[m ³ /h]	66	98	131	164	197	229	262	295	328
Straty ciśnienia	[Pa]	7	16	27	41	58	78	101	126	154
Zasięg strugi dla V _t = 0,37 m/s	[m]	0,3	0,5	0,6	0,8	0,9	1	1,2	1,3	1,5
Poziom mocy akustycznej NR	[dB]	↓ 20	25	30	35	40	45	50	55	↑ 55

NWMH 160

Prędkość efektywna V _k	[m/s]	2	3	4	5	6	7	8	9	10
Wydajność przepływu	[m ³ /h]	105	158	211	264	316	369	422	475	527
Straty ciśnienia	[Pa]	8	16	28	43	61	82	106	132	162
Zasięg strugi dla V _t = 0,37 m/s	[m]	0,4	0,7	0,9	1,1	1,3	1,6	1,8	2	2,2
Poziom mocy akustycznej NR	[dB]	↓ 20	25	30	35	40	45	50	55	↑ 55

NWMH 200

Prędkość efektywna V _k	[m/s]	2	3	4	5	6	7	8	9	10
Wydajność przepływu	[m ³ /h]	162	243	324	405	486	567	648	728	809
Straty ciśnienia	[Pa]	7	15	26	40	57	77	99	124	151
Zasięg strugi dla V _t = 0,37 m/s	[m]	0,5	0,8	1,1	1,4	1,6	1,9	2,2	2,5	2,8
Poziom mocy akustycznej NR	[dB]	↓ 20	25	30	35	40	45	50	55	↑ 55

NWMH 250

Prędkość efektywna V _k	[m/s]	2	3	4	5	6	7	8	9	10
Wydajność przepływu	[m ³ /h]	248	372	497	621	745	869	993	1117	1241
Straty ciśnienia	[Pa]	7	15	26	40	56	76	98	122	149
Zasięg strugi dla V _t = 0,37 m/s	[m]	0,6	1	1,3	1,6	1,9	2,3	2,6	2,9	3,2
Poziom mocy akustycznej NR	[dB]	↓ 20	25	30	35	40	45	50	55	↑ 55

NWMH 315

Prędkość efektywna V _k	[m/s]	2	3	4	5	6	7	8	9	10
Wydajność przepływu	[m ³ /h]	386	579	773	966	1159	1352	1545	1738	1931
Straty ciśnienia	[Pa]	7	14	25	38	53	71	92	115	141
Zasięg strugi dla V _t = 0,37 m/s	[m]	0,9	1,3	1,8	2,2	2,7	3,1	3,6	4	4,5
Poziom mocy akustycznej NR	[dB]	↓ 20	25	30	35	40	45	50	55	↑ 55

Akcesoria i sposób zamówienia NWMH



Przy zamówieniu należy podać informacje według poniższego sposobu:

NWMH - <W> - <S> - SL<RAL> / <ADD>

Gdzie:

- <W> - wariant wykonania nawiewnika:
 - brak - standardowa kwadratowa płyta czotowa
 - 596x596 - kwadratowa płyta czotowa 596x596
- <S> - średnica anemostatu: 125, 160, 200, 250, 315
- SL - wykończenie: stal lakierowana
- <RAL> - kolor wg palety RAL *
- <ADD> - w tym miejscu należy określić akcesoria dodatkowe jak poniżej:

Akcesoria **

<SR><I>-<H>-<K><D><R> - skrzynka rozprężna wg konfiguracji jak poniżej:

- <I> - izolacja:
 - brak = brak izolacji
 - t = izolowana
- <H> - wysokość skrzynki w mm *
- <K> - położenie króćca:
 - b = boczne
 - g = górne
- <D> - średnica króćca przyłączeniowego w mm *
- <R> - przepustnica w króćcu przyłączeniowym:
 - brak = brak przepustnicy,
 - P = przepustnica z przegrodą perforowaną z regulacją z zewnątrz skrzynki

* wartości opcjonalne, w przypadku ich nie podania zostaną zastosowane wartości domyślne

** więcej informacji o akcesoriach na stronie 233

Przykład zamówienia:

NWMH - 596x596 - 200 - SL9010 / SRt - 270 - b160P