

Kolana wylotowe



KDW



Kolana wylotowe KDW są stosowane na zakończeniach przewodów wywiewnych i nawiewnych instalacji wentylacyjnych. Zabezpieczeniem wnętrza przewodów wentylacyjnych jest zamontowana siatka przeciw ptakom.

Kolana wylotowe KDW



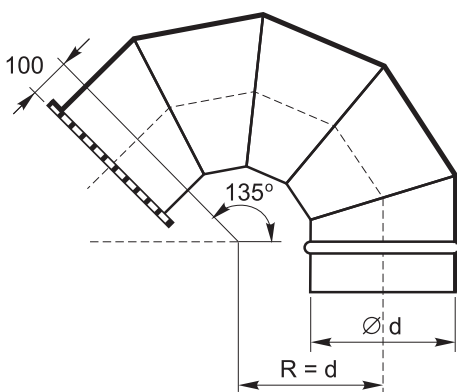
Wykonanie

KDW są wyposażone w okrągłe przyłącza kotnierzowe, nypłowe lub mufowe, przystosowane do znormalizowanych średnic przewodów okrągłych. Na zlecenie Zamawiającego przyłącza kotnierzowe mogą mieć otwory na śruby przygotowane wg indywidualnych wytycznych. Przyłącza kotnierzowe są wstępnie zabezpieczone farbą antykorozyjną (do ponownego malowania po zakończeniu montażu). Otwór wlotowy powietrza jest zabezpieczony stalową siatką przeciw ptakom. KDW są standardowo wykonane ze stali ocynkowanej o średniej grubości powłoki cynku - 19 mikronów. Na zamówienie możliwe jest lakierowanie strony zewnętrznej na kolor RAL oraz wykonanie ze stali nierdzewnej.

Wymiary

Poniżej podano standardowe wymiary kolana wylotowych KDW. Na zamówienie możliwe jest wykonanie kolana o innych wymiarach.

Ød [mm]	Masa [kg]
100	0,6
125	0,9
160	1,3
200	2,1
250	3,2
315	5,6
400	9,8
500	14,6
630	25,9
800	41,4
1000	79,5
1250	123,8



Akcesoria i sposób zamówienia KDW

Przy zamówieniu należy podać informacje według poniższego sposobu:

KDW - o<D> - <J> - <P><RAL>

Gdzie:

<D> - średnica nominalna króćca podłączeniowego w mm

<J> - typ przyłącza:

PSK - przyłącze kotnierzowe (dla średnic $D \leq 315$ mm)

KTW - przyłącze kotnierzowe z kątownika (dla średnic $250 \leq D \leq 1000$)

NPL - przyłącze nypłowe (dla średnic $D \leq 315$ mm)

MFA - przyłącze mufowe (dla średnic $D \leq 315$ mm)

<P> - wykończenie: *

SL - ze stali lakierowanej

SO - ze stali ocynkowanej

SN - ze stali nierdzewnej

<RAL> - kolor wg palety RAL (dla wykończenia SL)

* wartości opcjonalne, w przypadku ich nie podania zostaną zastosowane wartości domyślne

Przykład zamówienia:

KDW - o250 - MFA - SO