

Czerpnie lub wyrzutnie powietrza



CWM

Atesty Higieniczne:
HK/B/1121/01/2007
HK/B/1121/04/2007



Czerpnia lub wyrzutnia CWM ▲

CWM są stosowane na zakończeniach instalacji wentylacyjnych nisko- i średniociśnieniowych jako czerpnie lub wyrzutnie powietrza. Dzięki zamontowanej siatce przeciw ptakom zabezpieczają wnętrza przewodów wentylacyjnych. CWM mogą być instalowane w przegrodach budowlanych lub na zakończeniach przewodów wentylacyjnych.

Czerpnie lub wyrzutnie powietrza CWM

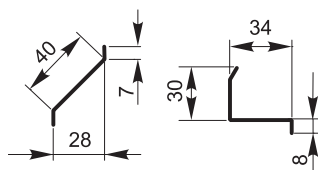


Wykonanie

CWM posiadają nieruchome kierownice i dodatkowe zabezpieczenie wnętrza instalacji wentylacyjnej jakim jest stalowa siatka przeciw ptakom. CWM są standardowo wykonane ze stali ocynkowanej. Na zamówienie możliwe jest lakierowanie na kolor RAL oraz wykonanie specjalne z aluminium lub stali nierdzewnej.

Konstrukcja ramki i kierownic

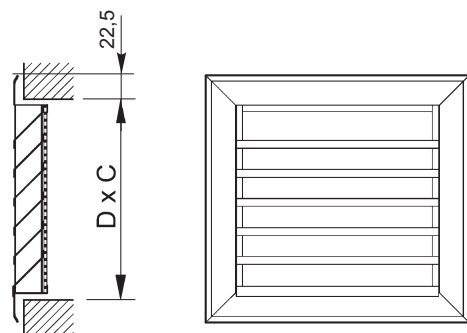
Ramka i kierownice kratki dostępne są w wykonaniu jak na rysunku.



Wymiary

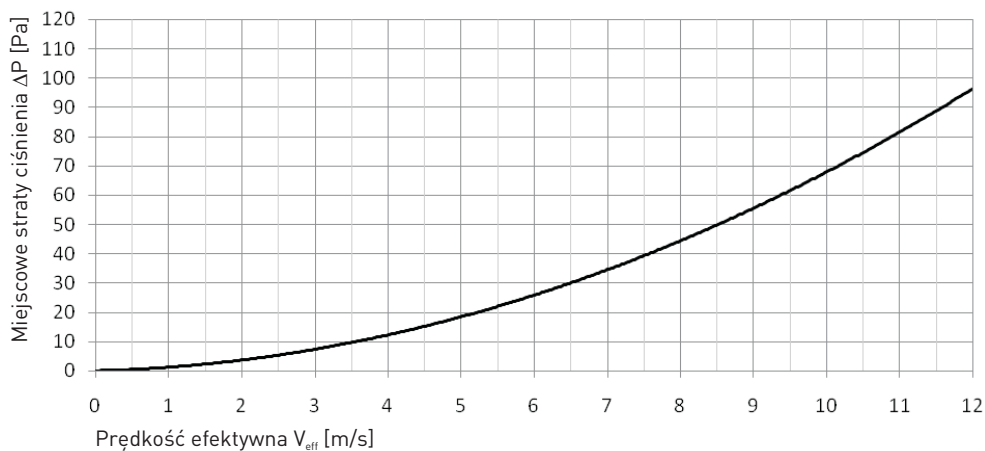
CWM może być wykonana w wymiarach mieszczących się w zakresie:

- szerokość C = 200 – 800 mm
- wysokość D = 200 – 800 mm



Dobór

Powierzchnia czynna kratki CWM wynosi $A_{\text{eff}} = 45\%$ powierzchni brutto.



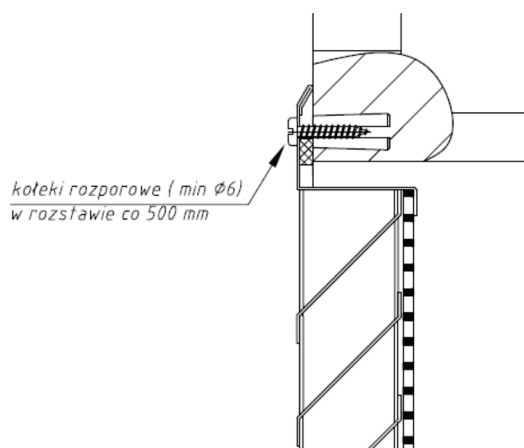
Masa CWM



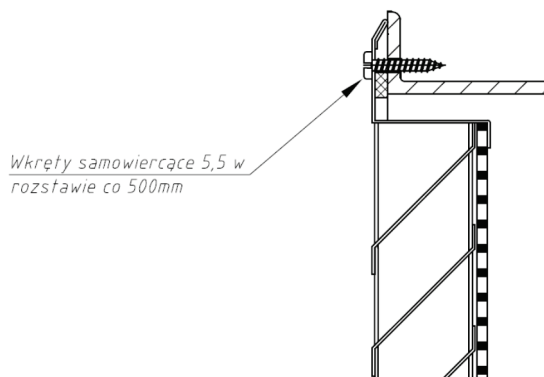
C/D	200	300	400	500	600	700	800
200	1,4	1,8	2,3	2,8	3,2	3,7	4,2
300	1,8	2,4	3,0	3,6	4,2	4,8	5,4
400	2,2	2,9	3,7	4,4	5,1	5,9	6,7
500	2,5	3,4	4,3	5,2	6,1	7,0	7,9
600	2,9	4,0	5,0	6,0	7,1	8,1	9,2
700	3,3	4,5	5,7	6,8	8,1	9,2	10,4
800	3,6	5,0	6,3	7,6	9,0	10,4	11,7

Montaż CWM

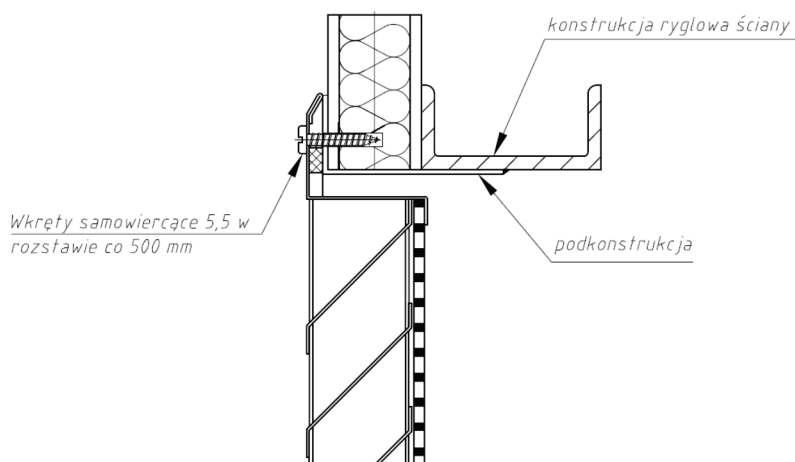
CWM montuje się do przegrody budowlanej wkrętami poprzez otwory w ramce żaluzji (otwory do samodzielnego przygotowania na budowie). Przykłady montażu jak poniżej.



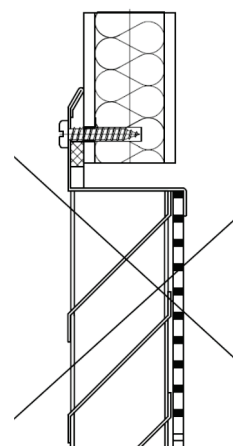
Montaż w ścianie murowanej lub betonowej



Montaż w konstrukcji stalowej



Prawidłowy montaż w ścianie z płyt warstwowych



Nieprawidłowy montaż w ścianie z płyt warstwowych

W przypadku montażu CWM w ścianie z płyt warstwowych konieczne jest wykonanie dodatkowej podkonstrukcji stalowej w celu przymocowania żaluzji do elementów nośnych ściany.

Akcesoria i sposób zamówienia CWM



Przy zamówieniu należy podać informacje według poniższego sposobu:

CWM - <C>x<D> - <P><RAL>

Gdzie:

- <C> - szerokość otworu montażowego w mm
- <D> - wysokość otworu montażowego w mm
- <P> - wykończenie: *
 - AA – aluminium
 - AL – aluminium lakierowane
 - SL – stal lakierowana
 - SO – stal ocynkowana**
 - SN – stal nierdzewna gat. 1.4301 (304 wg AISI, 0H18N9 wg PN)
- <RAL> - kolor wg palety RAL (dla wykończenia AL i SL) *

* wartości opcjonalne, w przypadku ich nie podania zostaną zastosowane wartości domyślne

Przykład zamówienia:

CWM – 500x600 – SL9010