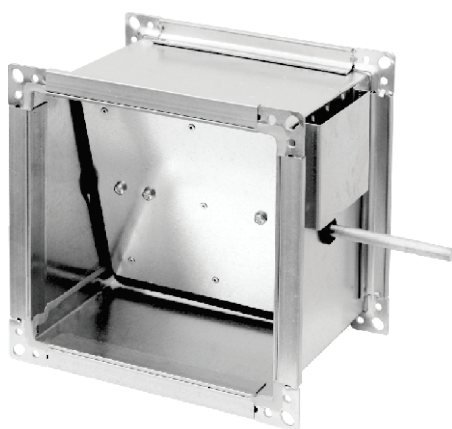


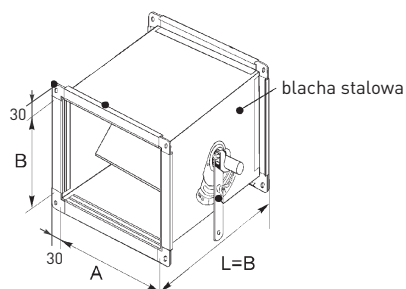
Przepustnice jednoznaczne szczelne



PJAU



Wymiary



Przeznaczenie

Przepustnice jednoznaczne PJAU, stosuje się do regulacji przepływu powietrza, w instalacjach wentylacyjnych prostokątnych, w miejscach, gdzie wymagane jest jego czasowe, szczelne zamknięcie. Konstrukcja przepustnicy, zapewnia jej szczelność w zakresie **3-ciej klasy wg EN-1751**. Temperatura pracy: -20°C do +90°C, (+50°C w wersji z sitownikiem).

Urządzenie posiada Atest Higieniczny nr HK/B/1704/02/2007.

Materiał i wykończenie

Przepustnice: blacha stalowa ocynkowana **S0** lub nierdzewna (1.4301) **SN**
Uszczelnienie przegrody: guma
Łożyska: mosiądz
Kotnierze: kotnierze wyprofilowane z obudowy (szerokość 30mm) z narożnikami

PJAU-200x200-T2-A3

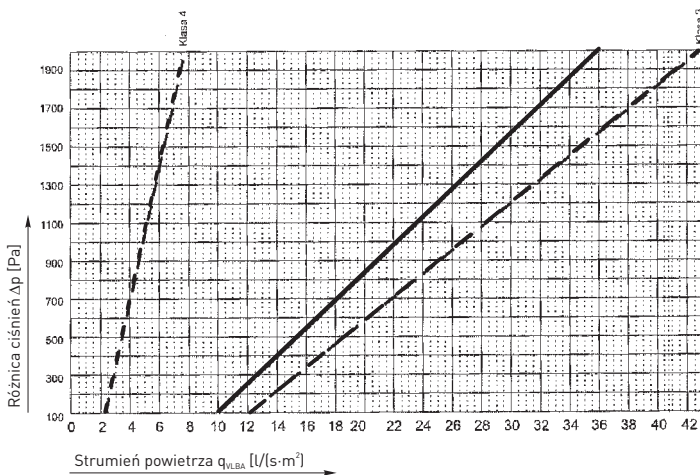
PJAU - **A** x **B** - **T** **N** - **P** - **KL**

- A** szerokość światła [mm]
- B** wysokość światła [mm]
- N** rodzaj napędu*
 - 1 z sitownikiem
 - 2 **mechanizm ręczny**
 - 3 pod sitownik
- P** materiał*
- SO** stal ocynkowana
- SN** stal nierdzewna
- KL** klasa szczelności wg EN 1751*
- A3** **obudowa: A, przegroda: 3**

* wielkości opcjonalne - ich brak spowoduje zastosowanie wartości domyślnych

Informacje ogólne

Szczelność przepustnicy w pozycji zamkniętej



Pozostałe dane techniczne, według nomogramów I, II przepustnic PJB

Wymiary typowe

A	B	Pole przekroju [m ²]	Waga [kg]
100	100	0,01	1,2
160	100	0,015	1,4
200	100	0,02	1,6
160	160	0,025	1,7
200	160	0,03	2,0
250	160	0,04	2,2
200	200	0,04	2,2
250	200	0,05	2,5
315	200	0,06	2,9
250	250	0,06	2,8
315	250	0,08	3,2
400	250	0,10	3,8
315	315	0,09	3,6
400	315	0,12	4,3
500	315	0,15	5,1
400	400	0,16	5,0
500	400	0,20	5,8

Napęd

- 1 – przepustnica z sitownikiem
- 2 – przepustnica z mechanizmem ręcznym
- 3 – przepustnica dostosowana do montażu sitownika

W przypadku zamawiania przepustnic innych niż seryjne, należy określić wymiary przepustnicy AxB oraz inne wymagania według zasady znakowania produktów.