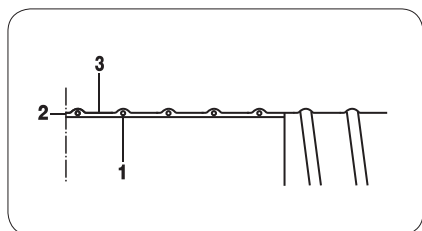




MASTER PUR L-F TRIVOLUTION



**ANTYSTATYCZNY,
ODPORNY
NA DROBNOUSTROJE,
TRUDNOPALNY**

Wąż ssawno-tłoczny bardzo lekki

Konstrukcja

1. Spirala z pomiedziowanego drut ze stali lanej sprężynowej
2. Ścianka węża: folia 100% poliuretan poliestro- wy z domieszką środka opóźniającego palność (W porównaniu do poliuretanu polieterowego odporność na ścieranie jest większa o 30% wg DIN 53516)
3. Grubość ścianki między spiralami 0,5 mm

Zakres temperatury

- -40°C do +90°C
- chwilowo do +125°C

Odporność chemiczna

Patrz tabela odporności

Zastosowanie

- wąż przesyłowy do materiałów ścierających w obszarach o niebezpieczeństwie pożaru
- obrabiarki do drewna
- centra obróbcze z głowicami sterowanymi numerycznie
- instalacje wyciągowe w przemyśle drzewnym

Charakterystyka

- antystatyczny $R_{0} \leq 10^9 \Omega$
- odporny na działanie drobnoustrojów
- trudnopalny wg DIN 4102 B1
- zgrzewana folia poliuretanowa
- wzmocniony przez spiralę ze stali sprężynowej
- lekki, bardzo elastyczny, mały promień

- zagięcia
- wysoka odporność na rozciąganie i rozerwanie
- wysoka odporność na ścieranie
- odporny na załamania, gazoszczelny
- ściśliwość osiowa do 20%
- dobra odporność na rozpuszczalniki, olej i paliwa
- brak zawartości halogenów i plastyfikatorów
- odporny na ozon atmosferyczny (nie dotyczy formy skoncentrowanej)
- odporny na promieniowanie UV
- zgodny z normą TRBS 2153 (strefa 1, 21)
- odprowadzanie ładunków elektrostatycznych następuje poprzez obustronne uziemienie spirali
- zgodny z RoHS

Standardy produkcyjne

- DN 40 – DN 400
- Kolor: przezroczysty
- Długości produkcyjne 10m
- Od DN 90 ścisłany i pakowany w siatkę

Elementy połączeniowe:



Obejma Master Grip



Prostka symetryczna



Redukcja symetryczna

DN (średnica wewnętrzna [mm])	Podciśnienie [mm H ₂ O]	Promień zagięcia [mm*]	Średnica zewnętrzna [mm]	Ciężar [kg/m]
40	2400	22	45	0,185
51	2000	26	56	0,23
60	1900	30	65	0,265
63	1700	32	68	0,275
65	1600	33	70	0,285
70	1600	35	75	0,35
76	1300	38	81	0,38
80	1300	40	85	0,395
90	900	45	95	0,44
102	900	51	107	0,51
110	900	55	115	0,545
120	900	60	125	0,595
127	900	64	132	0,625
130	900	65	135	0,645
140	600	70	145	0,69
152	600	76	157	0,75
160	600	80	165	0,86
180	600	90	185	0,965
203	600	102	208	1,17
228	300	114	233	1,3
254	300	127	259	1,4
279	300	138	282	1,52
305	300	153	310	1,67
315	200	158	320	1,72
350	200	175	355	1,91
400	200	200	405	2,175

* Dotyczy wewnętrznej strony kolana węża.

Powyższe dane odnoszą się do temperatury otoczenia i medium wynoszącej 20°C. Produkty oraz dane techniczne zawarte w tym katalogu zostały przedstawione wyłącznie w celach informacyjnych, mogą ulec zmianie bez uprzedzenia i nie powinny być traktowane jako oferta handlowa. Masterflex Polska nie ponosi odpowiedzialności za błędy, bądź niedokładności mogące pojawić się w publikacji. Tolerancja średnicy wewnętrznej przewodu stanowi od +1mm do +3mm w zależności od średnicy.