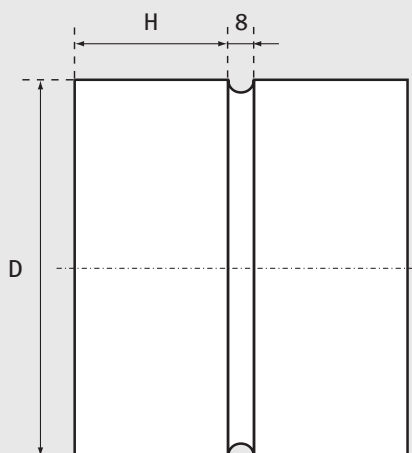



**MUFA (STAL KWASOODPORNĄ)**
**MFE-S**

**MATERIAŁ**

- stal kwasoodporna, 1.4301 EN 10088

**CHARAKTERYSTYKA PRODUKTU**

- łączenie (zgrzew liniowy)

D (mm)	H (mm)	Opakowanie	Ilość (szt./opak.)
100	40	P6	90
125	40	P6	60
160	40	P4	60
200	40	P4	40
250	40	P2	55
315	40	P2	40