

Materiały montażowe

RURA DO SKROPLIN

- Prosty i szybki montaż niewymagający użycia specjalnych narzędzi;
- Trwały materiał odporny na czynniki zewnętrzne;
- Elastyczna konstrukcja;
- Spirala wzmacniająca zapobiegająca zgnieceniu rury.

RURA DO SKROPLIN

Kod	Średnica	Długość
	mm	m
0016TU	16	30
0018TU	18	30
0020TU	20	30

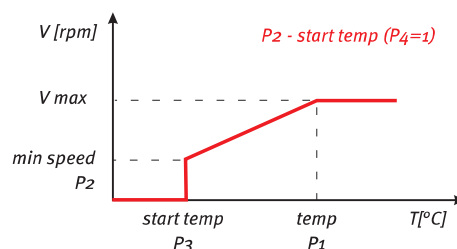
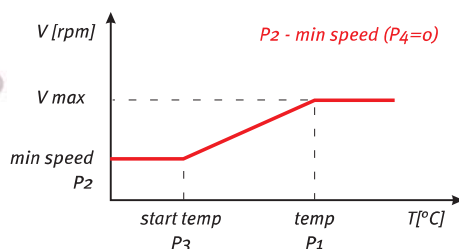


SYFON DO INSTALACJI ODPROWADZANIA SKROPLIN – SF

- prosty i szybki montaż nie wymagający użycia specjalnych narzędzi;
- wykonany z PCV;
- przyłącze uniwersalne (16 mm, 18 mm i 20 mm);
- konstrukcja ułatwiająca zabudowę w korytach montażowych;
- pakowane po 10 szt.



Zestaw do pracy całorocznej klimatyzatora



REGULATOR OBROTÓW WENTYLATORA SC4

Regulator Sc4 jest przystosowany do pracy w urządzeniach wymagających płynnej regulacji wydajności wentylatora na podstawie mierzonej temperatury skraplania.

Dodatkowo umożliwia włączanie i wyłączanie grzałki w zależności od temperatury otoczenia mierzonej drugim czujnikiem.

Funkcje :

- płynna regulacja obrotów wentylatora
- niezależne sterowanie grzałką na podstawie temperatury otoczenia;
- alarm wysokiej temperatury;

- sterowanie mikroprocesorowe;
- wyświetlanie aktualnej temperatury skraplania.

Dane techniczne :

- Napięcie zasilania: ~230 V;
- Maksymalny prąd wentylatora: 3 A;
- Maksymalny prąd na zasilaniu grzałki karteru sprężarki (styki 5, 6): 4 A;
- Maksymalny prąd na zasilaniu cewki stycznika sprężarki (styki 8, 9, 12): 4 A;
- Temperatura pracy urządzenia: od -30°C do +70°C.

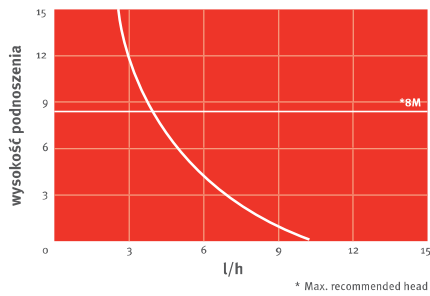
GRZAŁKA KARTERU SPRĘŻARKI

Grzałka sprężarki przeznaczona jest do zapobiegania absorpcji czynnika chłodniczego przez olej. Spadek temperatury może przyspieszyć ten proces. Przy rozruchu sprężarek następuje pienienie się oleju, co w znacznym stopniu ogranicza smarowanie sprężarki. Może to prowadzić do jej uszkodzenia.

Zastosowanie grzałki ogranicza proces absorpcji, która maleje przy wzroście temperatury.

Długość: 450 mm, 900 mm.

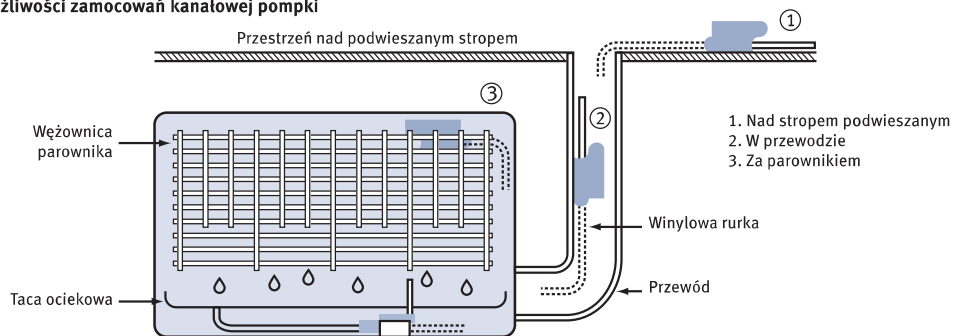
Materiały montażowe



POMPKA MINI DROP

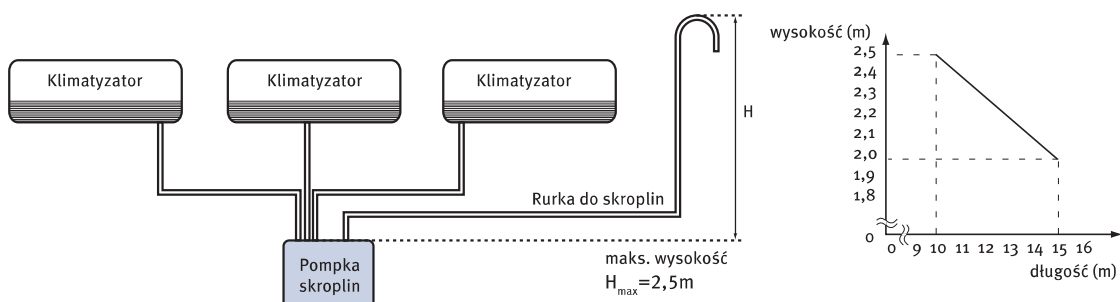
- Pompy skroplin montowane nad sufitem podwieszanym lub w korytach montażowych.
- Wymiary (wys. x szer. x głęb.): 65mm x 104mm x 32mm
- Waga: 0.25kg
- Zewnętrzna średnica rury: 6mm
- Zasilanie: 230V, 50-60Hz
- Zużycie energii: 16W
- 23dB(A) @ 1m
- Maksymalna wysokość podnoszenia: 8m
- Maksymalna wysokość zasysania: 1m
- Maksymalna wydajność: 10l/h (na wysokości 0m)
- Maksymalna temperatura wody: 40°C
- Zabezpieczenie termiczne
- Wyłącznik bezpieczeństwa wysokiego poziomu skroplin: 3A styk bezpotencjałowy – normalnie zamknięty
- Znak CE
- W komplecie znajduje się: pompa skroplin, komplet kabli zasilających, zbiornik na skropliny, rurka wlotowa, rurka odpowietrzająca, podkładki antywibracyjne, opaski nylonowe.

Możliwości zamocowań kanalowej pompy



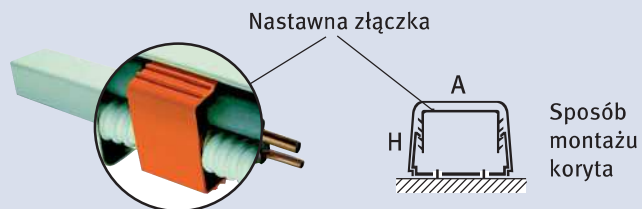
ZEWNĘTRZNA POMPKA SKROPLIN HOPPY

- Zewnętrzna pompa skroplin;
- Wymiary (dł. x wys. x szer.) 190 x 150 x 110 mm;
- Zasilanie 50Hz/230V, moc 25W;
- Maksymalna wysokość podnoszenia 2,5 m;
- Maksymalna wydajność 1,8l/min (108 l/h);
- Niewielki poziom hałasu 43 dB(A);
- Możliwość odprowadzania skroplin z kilku klimatyzatorów jednocześnie;
- Średnica rurki na wejściu \varnothing 4mm, na wyjściu \varnothing 6mm.



Materiały montażowe

KORYTO MONTAŻOWE PVC



KORYTO MONTAŻOWE PVC

Kod koryta	Długość m	A mm	H mm	Kod odpowiedniej złączki nastawnej	Kolor złączki
0312BC	2	25	25	–	–
0612BC	2	60	45	0603ST	żółty
0712BC	2	70	55	0703ST	pomarańczowy
0812BC	2	80	60	0803ST	czerwony
0912BC	2	90	65	0903ST	niebieski
1212BC	2	110	75	1203ST	zielony
1412BC	2	140	90	1403ST	beżowy

0312BC



0612BC



0712BC



0812BC



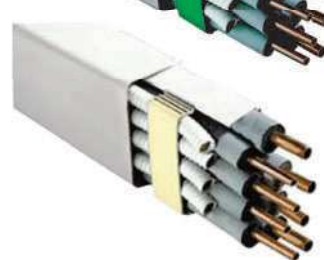
0912BC



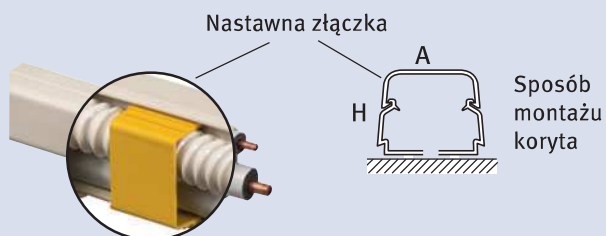
1212BC



1412BC



KORYTO MONTAŻOWE MIDI



KORYTO MONTAŻOWE MIDI

Kod koryta	Długość m	A mm	H mm	Kod odpowiedniej złączki nastawnej	Kolor złączki
0612MD	2	60	45	0603ST	żółty
0812MD	2	80	60	0803ST	czerwony
1212MD	2	110	75	1203ST	zielony

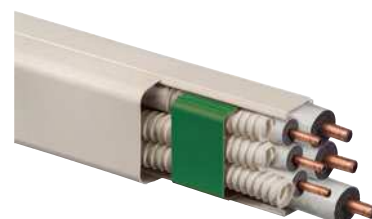
0612MD



0812MD



1212MD



Materiały montażowe



NAROŻNIK ZEWNĘTRZNY PVC

Kod	Szerokość
0306 AE	25mm
0606 AE	60mm
0706 AE	70mm

Kod	Szerokość
0806 AE	80mm
0906 AE	90mm
1206 AE	110mm



NAROŻNIK WEWNĘTRZNY PVC

Kod	Szerokość
0305 AI	25mm
0605 AI	60mm
0705 AI	70mm

Kod	Szerokość
0805 AI	80mm
0905 AI	90mm
1205 AI	110mm



ŁUK PVC

Kod	Szerokość
0307 CP	25mm
0607 CP	60mm
0707 CP	70mm

Kod	Szerokość
0807 CP	80mm
0907 CP	90mm
1207 CP	110mm



DEKIEL PVC

Kod	Szerokość
0308 TT	25mm
0608 TT	60mm
0708 TT	70mm

Kod	Szerokość
0808 TT	80mm
0908 TT	90mm



KOLANO PRZYŚCIENNE PVC

Kod	Szerokość
0609 CM	60mm
0709 CM	70mm

Kod	Szerokość
0809 CM	80mm
0909 CM	90mm
1209 CM	110mm

Materiały montażowe

PRZEJŚCIE ŚCIENNE PVC

Kod	Szerokość
0610 PM	60mm
0710 PM	70mm

Kod	Szerokość
0810 PM	80mm
0910 PM	90mm
1210 PM	110mm



OPASKA ŁĄCZĄCA PVC

Kod	Szerokość
0304 GC	25mm
0604 GC	60mm
0704 GC	70mm

Kod	Szerokość
0804 GC	80mm
0904 GC	90mm
1204 GC	110mm



TRÓJNIK T PVC

Kod	Szerokość
0813 DT	80mm
0913 DT	90mm
1213 DT	110mm



ŁĄCZNIK PVC

Kod	Szerokość
0611 DT	60mm
0811 DT	80mm



Produkty do czyszczenia urządzeń klimatyzacyjnych



FRIONETT® ACTIV Koncentrat 5L

Odświeżający środek do mycia, czyszczenia i odtłuszczenia. Stworzony w celu eliminowania bakterii i grzybów Frionett® Activ' czyści, odtłuszcza i eliminuje brzydkie zapachy. Idealny do regularnej konserwacji urządzeń klimatyzacyjnych i chłodniczych. Stosowany jako koncentrat lub w rozcieńczeniu z wodą.

Charakterystyka:

- Skutecznie usuwa oleje, tłuszcze, osady tytoniowe, kurz, naloty oraz inne zabrudzenia;
- Płynny koncentrat - dla oszczędności może być używany w rozcieńczeniu z wodą;
- Bezkwasowy i nie powodujący korozji;
- Pozostawia przyjemny zapach;
- Nie wymaga splukiwania.

Rozcieńczanie: w typowych zastosowaniach preparat rozcieńczyć można w proporcji 1:4. 1 butelka daje 19l preparatu.

Opakowanie: 5 litrów.



FRIONETT® POWER Koncentrat 5L

Frionett® Power to uniwersalny, mocny, alkaiczny i nieżrący środek, przeznaczony do profesjonalnego czyszczenia urządzeń chłodniczych i klimatyzacyjnych (skraplacze itp.). Stosowany jako koncentrat lub w rozcieńczeniu z wodą.

TYLKO DO JEDNOSTEK ZEWNĘTRZNYCH!!!

Opakowanie zbiorcze zawiera 4 pojemniki.

Posiada Atest: PZH: HK/B/1244/01/2009



FRIONETT® ACTIVE FOAM piana w sprayu 500ML

- Środek przeznaczony do czyszczenia urządzeń klimatyzacyjnych (stacjonarnych, mobilnych, samochodowych) oraz urządzeń grzewczych (filtrów, kanałów). Zawiera aktywną pianę o właściwościach silnie czyszczących i odkażających;
- Posiada właściwości grzybobójcze, bakteriobójcze, dezodorujące;
- Ma przyjemny cytrynowy zapach;
- Opakowanie zbiorcze zawiera 12 pojemników.

Zastosowanie – wskazówki:

1. Gotowy do natychmiastowego użycia. Specjalna formuła produktu usuwa skutki działania wilgoci oraz osady powstające w systemach grzewczych i klimatyzacyjnych. Intensywny cytrynowy zapach eliminuje nieprzyjemną woń u samego źródła. Przed użyciem silnie wstrząsnąć. Używać w pozycji pionowej.
2. Włączyć klimatyzator w trybie wentylacji (HIGH). Zlokalizować otwór wlotu powietrza. Mocno spryskać wnętrze urządzenia preparatem poprzez otwór wlotowy. Wyłączyć system na około 10 minut. W razie konieczności powtórzyć wszystkie czynności.
3. **Postępowanie w przypadku tac ociekowych:** Oczyszczyć tacę ociekową na całej powierzchni z wszystkich osadów. Obficie spryskać środkiem całą tacę i pozostawić na 10 minut.
4. W razie konieczności powtórzyć wszystkie czynności.

ZGODNY Z NORMAMI

Bakteriobójcza	NFEN 1040
Legionella	T 72 300-301
Salmonella	T 72 300-301
Listeria	T 72 300-301
Grzybobójcza	NFEN 1275
Posiada Atest PZH	HK/M/0102/02/2005

Produkty do czyszczenia urządzeń klimatyzacyjnych



42

ZGODNY Z NORMAMI

Bakteriobójcza	NFEN 1040
Legionella	T 72 300-301
Salmonella	T 72 300-301
Listeria	T 72 300-301
Grzybobójcza	NFEN 1275
Posiada Atest PZH	HK/M/0102/01/2005

FRIONETT® ACTIVE RTU SPRAY 0,75L

- Wysokowydajny produkt stosowany do regularnej konserwacji. Zawiera gotową do natychmiastowego użycia piankę w płynie mającą odczyn alkaliczny i niepowodującą korozji czyszczonej powierzchni;
- Środek posiada właściwości bakteriobójcze, grzybobójcze, dezynfekujące, czyszczące i dezodorujące. Stosowany do urządzeń na zewnątrz i wewnątrz pomieszczeń (skraplaczy i parowników);
- Niepalny (na bazie wody), ulega biodegradacji;
- Opakowanie zbiorcze 12 pojemników.

Dzięki właściwościom biodegradacji może być stosowany do czyszczenia w branży gastronomicznej (chłodnie, lody chłodnicze). W takich przypadkach czyszczona powierzchnia po użyciu musi zostać przemyta czystą wodą.

Zastosowanie – wskazówki:

1. Preparat jest mieszaniną wysokowydajnych, powierzchniowo czynnych detergentów alkalicznych;
2. Stosowany do czyszczenia oraz rozjaśniania nawet mocno zabrudzonych parowników, skraplaczy, lameli i innych powierzchni;
3. Powierzchniowo czynna piana tworząca się z FRIONETT 2 skutecznie rozpuszcza i usuwa brud, tłuszcz, naloty oraz oleje;
4. Środek nie zawiera tłuszczu;
5. W przypadku specjalistycznych zastosowań sprawdzić z kartą bezpieczeństwa produktu.

Produkty do czyszczenia urządzeń klimatyzacyjnych

VIRUSOLVE+ 1l/2l koncentrat

Wielozadaniowy preparat myjąco-dezynfekujący do powierzchni, sprzętów i narzędzi medycznych w postaci koncentratu o zapachu lawendy lub orchidei.

Zastosowanie m.in. do mycia i dezynfekcji:

- narzędzi chirurgicznych i zabiegowych, nawet tych poważnie zanieczyszczonych materia organiczną np.: krwią, tkankami, błonami śluzowymi;
- wyrobów medycznych wykonanych zarówno z metali, jak i z tworzyw sztucznych;
- drobnych instrumentów w myjkach ultradźwiękowych;
- wszelkich powierzchni zarówno tych czystych, jak i skażonych materiałem biologicznym;
- inkubatorów noworodkowych;
- powierzchni głowic m.in. ultrasonograficznych;
- tkanin, materacy, odzieży, bielizny oraz układów klimatyzacji i wentylacji.

Pojemność: 1 litr/2 litry.

Charakterystyka:

- najszersze spektrum działania (Polio, Adeno, prątki, spory);
- niszczy wirusy grypy m.in. H5N1, H3N2, A/H1N1; norowirusa oraz hamuje rozwój bakterii;
- bardzo krótki czas działania (powierzchnie w 1 min., narzędzia 10 min.);
- przyjazny dla użytkownika i pacjenta;
- kompatybilny z metalami i tworzywami;
- bardzo dobre właściwości myjące;
- wszechstronny i wielozadaniowy m.in. do powierzchni, sprzętów, narzędzi, tkanin, układów klimatyzacji i wentylacji;
- występuje w postaci koncentratu;
- świeży zapach orchidei lub lawendy (1l) lub bezzapachowy (2l);
- roztwór roboczy przygotowany z koncentratu jest aktywny 14 dni;
- skuteczność potwierdzona przez uznane laboratoria.

Sposób stosowania:

Do otrzymania 1 litra 5% roztworu roboczego VIRUSOLVE+ należy odmierzyć 50 ml koncentratu lawenda/orchidea i dodać do uprzednio odmierzonej 950 ml wody z kranu. Po wymieszaniu roztwór jest gotowy do zastosowania i zachowuje właściwości myjące i dezynfekcyjne przez 14 dni. Koncentrat lawenda/orchidea VIRUSOLVE+ zachowuje trwałość w zamkniętym opakowaniu przez okres 2 lat od daty produkcji. 1 litr Koncentratu VIRUSOLVE+ pozwala przygotować 20 litrów roztworu roboczego o stężeniu 5%.



SKŁAD CHEMICZNY W 100G

Alkilotriamina	10 g
2-Aminoetanol	5 g
Surfaktanty kationowe	5 g
Surfaktanty niejonowe	3 g
Węglan potasu	3 g

Produkty do czyszczenia urządzeń klimatyzacyjnych

MC-1102

ALBRITE - preparat do czyszczenia i rozjaśniania aluminium

Wysoko skoncentrowany preparat do czyszczenia i rozjaśniania aluminium i jego stopów.

Opis:

Preparat na bazie mieszanki kwasów nieorganicznych i niejonowych związków powierzchniowo czynnych do czyszczenia i odnawiania aluminium i jego stopów.

Cechy użytkowe:

- Czyści skutecznie i szybko;
- Usuwa rdzę, kamień, naloty, plamy po oksydacji, zmatowienia;
- Ekonomiczny w zastosowaniu, bardzo skoncentrowana formuła;
- Preparat nisko pieniający;
- Neutralny dla wszystkich metali żelaznych i nieżelaznych (np.: aluminium, miedź);
- Kompatybilny z powłokami malarskimi, tworzywami sztucznymi i elastomerami.

Zastosowanie:

Do czyszczenia stopów aluminium, aluminiowych części samochodowych. Do czyszczenia powierzchni metalowych przed malowaniem. Do usuwania zabrudzeń powierzchni kamiennej, ceglanej. Do czyszczenia i usuwania kamienia z instalacji kuchennych. Do usuwania matowych plam i oksydacji z powierzchni odlewów aluminiowych przed malowaniem. Również do stali nierdzewnej i innych metali nieżelaznych. Doskonały do czyszczenia chłodnic, lameli, klimatyzacji. Przywraca nowy wygląd i sprawność lamelom.

Sposób użycia:

Stosować rozcieńczony 1:5 w wodzie. Stosować poprzez kąpiel, natrysk, do mycia ręcznego przy pomocy pędzla lub szczotki.

Mycie ręczne: Nanosić preparat pędzlem, szczotką lub poprzez natrysk, pozostawić na 10 minut, trudne do usunięcia plamy szczotkować nylonową szczotką. Następnie dobrze opłukać powierzchnię.

Mycie poprzez zanurzenie: Rozcieńczyć preparat 15-25% w wodzie i zanurzyć w nim elementy na 5-10 minut. Następnie opłukać myty element.

Usuwanie trudnych plam i kamienia: W razie potrzeby można stosować skoncentrowany preparat, jednakże należy zachować ostrożność ze względu na kwasową naturę preparatu.

Nie dopuścić do wyschnięcia preparatu na powierzchni. Po użyciu powierzchnię przemyć wodą.

Środki bezpieczeństwa:

Produkt jest zakwalifikowany jako żrący. Podczas aplikacji unikać kontaktu ze skórą, używać rękawic. Nie wdychać oparów. Stosować w wentylowanych pomieszczeniach.

Zapoznać się z kartą bezpieczeństwa produktu.

Opakowania:

Butelka 1l.



CHARAKTERYSTYKA

Wygląd	jasna ciecz
Zapach	bez zapachu
Punkt zapłonu	bez
Gęstość w 20°C	1,095 g/cm ³
Rozpuszczalność w wodzie w 25°C	rozpuszczalny całkowicie

Produkty do czyszczenia urządzeń klimatyzacyjnych



CHARAKTERYSTYKA

Wygląd	żółta ciecz
Zapach	detergentu
Punkt zapłonu	bez
pH	13 (koncentrat)
Gęstość w 20°C	1,1 g/cm ³
Rozpuszczalność w wodzie w 25°C	całkowicie mieszalny

MC-6800

NK-200 - preparat myjący i odtłuszczający

Skoncentrowany, wielozadaniowy alkaliczny preparat myjący i odtłuszczający do stosowania z wodą. Skoncentrowany silny detergent myjący i odtłuszczający. Do mycia silnie zatłuszczonych powierzchni, czyszczenia maszyn, urządzeń klimatyzacji, czyszczenia kanałów wentylacji, itp.

Cechy użytkowe:

- Penetruje w zabrudzenia i odpaja je od mytej powierzchni.
- Bardzo skoncentrowany, ekonomiczny w użyciu.
- Uniwersalny, wielozadaniowy.
- Ulega biodegradacji.
- Kompatybilny z powłokami lakierniczymi, metalami: (również stopami aluminium, miedzi pod warunkiem splotkania wodą), tworzywami sztucznymi, elastomerami, tkaninami, drewnem, ceramiką.
- Nie powoduje korozji metali.
- Usuwa silne zabrudzenia tłuszczowe, zaschnięte zabrudzenia na powierzchni, smary, oleje, zabrudzenia bitumiczne, po tytoniu, krwi, itp.

Zastosowanie:

Preparat NK-200 jako jeden z nielicznych łatwo usuwa zastarzałe tłuste zabrudzenia, smary, tłuszcze, zaschnięty brud. Doskonały do mycia ręcznego, zanurzeniowego, ciśnieniowego i w myjkach ultradźwiękowych. Stosowany w każdym przemyśle, m.in. do usuwania olejów, smarów, brudu, w stacjach serwisowych, warsztatach, inżynierii. Czyści, m.inn. urządzenia przemysłowe, ściany, powierzchnie lakierowane, oświetlenie, szkło, drewno, tworzywa sztuczne, kafelki, laminaty, terakotę.

Sposób użycia:

Przed użyciem rozcieńczyć z wodą w zależności od zabrudzenia w stężeniach:

Mycie trudne (usuwanie tłuszczów, smarów i olejów): 1:5 do 1:10 (5-50%) z wodą zimną lub ciepłą.

Mycie ogólne: 1:5 do 1:50 (2-5%) z ciepłą lub zimną wodą.

Mycie ciśnieniowe: 1:20 do 1:100 (1-5%) z wodą zimną lub ciepłą.

Mycie powierzchni lakierniczych: 1-5% z wodą. Nie dopuścić do wyschnięcia preparatu na powierzchni. Zalecane jest płukanie końcowe.

Mycie aluminium: Nanieść preparat (rozcieńczony 20-50% z wodą), odczekać chwilę do spłynięcia zabrudzeń i spłukać wodą pod ciśnieniem. Stosować roztwór z wodą do mycia pod ciśnieniem lub mycia ręcznego, ciśnieniowego lub w myjkach ultradźwiękowych. Nałożyć przygotowany roztwór na powierzchnię, odczekać kilka minut do zadziałania preparatu, następnie spłukać czystą wodą. Trudne plamy należy szczotkować do skutku, następnie spłukać wodą.

Bezpieczeństwo:

Użytkownicy powinni unikać długiego bezpośredniego kontaktu ze skórą i zakładać rękawice ochronne. Produkt ulega biodegradacji. Przeczytać kartę bezpieczeństwa.

Opakowania:

Butelka 1l.