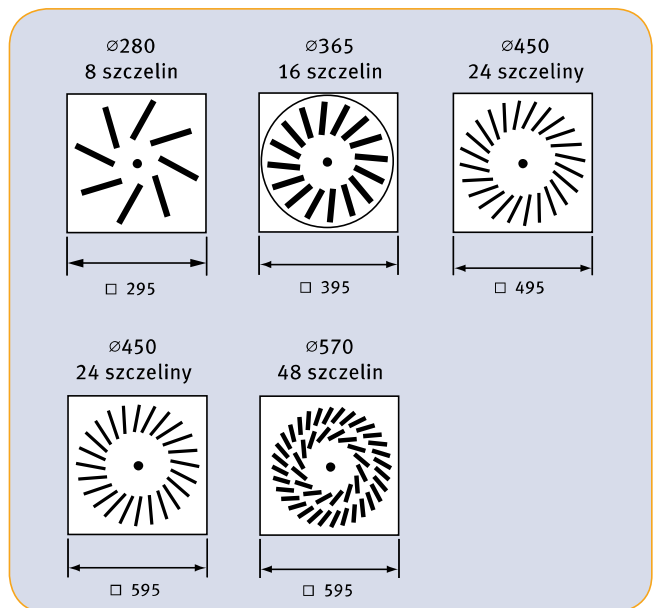
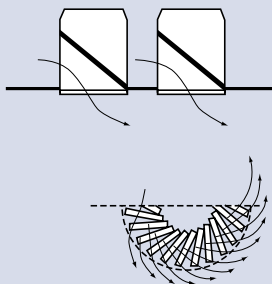


ANEMOSTATY WIROWE SD-C

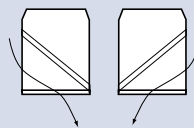


Położenie kierownic

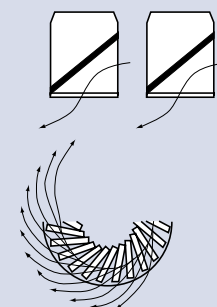
Zawieranie na zewnątrz



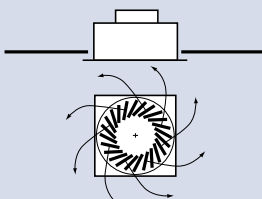
Pionowy wylot powietrza



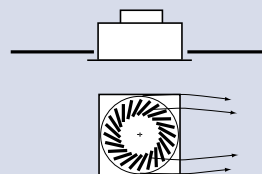
Zawieranie do wewnątrz



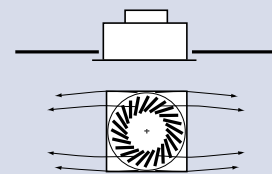
Kierunek wypływu dla wielkości 280X8, 365X16, 450X24, 570X24



Wszystkie kierownice ustawione na zawieranie na zewnątrz



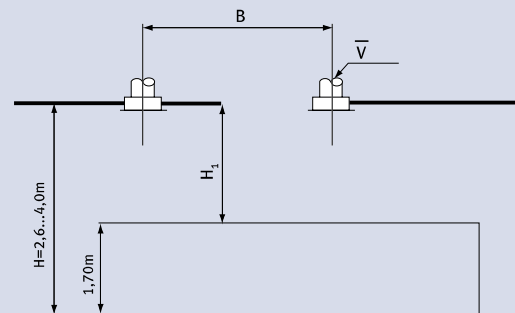
Kierownice ustawione w połowie na zawieranie do wewnątrz względnie na zewnątrz



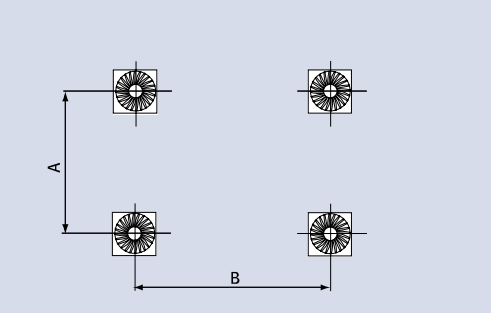
Kierownice na przeciwległych ćwiartkach ustawione na zawieranie do wewnątrz względnie na zewnątrz

- Elementy konstrukcyjne wykonane z tłoczonej blachy stalowej ocynkowanej
- Kierownice nawiewu wykonane z wysokiej jakości tworzywa sztucznego
- **Od 8 do 48 promieniowo rozmieszczonych skośnych szczelin zapewnia równomierne rozprowadzenie strumienia**
- Możliwość uzyskania do 30 wymian powietrza
- Malowane proszkowo na kolor RAL 9010
- Możliwość stosowania do nawiewu lub wywiewu powietrza
- Produkt posiada atest PZH

ROZMIESZCZENIE ANEMOSTATÓW SD-C



V (m³/h) - wydajność nawiewnika
H1 (m) - odległość między dwoma nawiewnikami



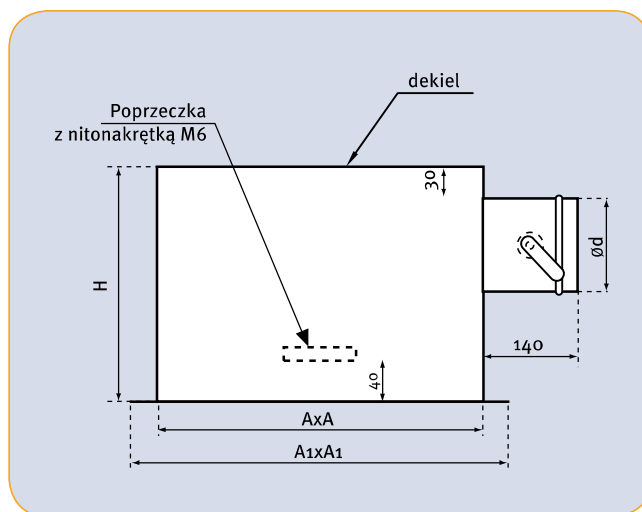
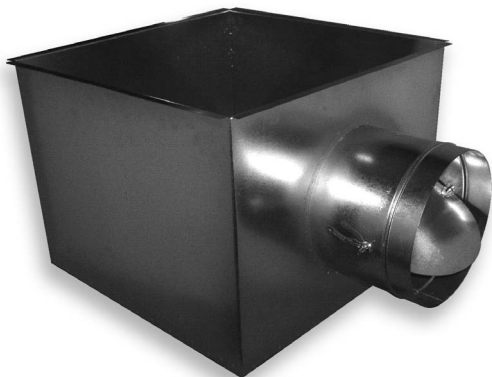
A, B (m) - odległość stropu od strefy przebywania ludzi

Wymiar anemostatu	Maksymalna wydajność nawiewnika (m ³ /h)	Minimalna wydajność nawiewnika (m ³ /h)	Maksymalny poziom hałasu (dB(A))	Minimalny poziom hałasu (dB(A))	Efektywna powierzchnia wypływu (m ²)
□ 295 / 8 szczelin	252	54	40	<20	0.0070
□ 395 / 16 szczelin	396	108	40	<20	0.0140
□ 495 / 24 szczeliny	468	144	40	<20	0.0210
□ 595 / 24 szczeliny	684	216	40	<20	0.0295
□ 595 / 48 szczelin	828	360	40	<20	0.0390

Wymiar anemostatu (mm)	Wydatek powietrza (m ³ /h)	Strata ciśnienia (Pa)	Poziom hałasu (dB(A))
□ 295 8 szczelin	108	10	<20
	144	18	22,5
	180	28	28
	252	55	38
	288	65	42,5
	360	120	50
□ 395 16 szczelin	180	9	<20
	252	18	26
	288	23	30
	360	35	37,5
	450	50	42
	540	70	50
□ 495 24 szczeliny	252	10	15
	360	20	33
	450	28	37
	540	45	43
	630	60	47
	720	70	70

Wymiar anemostatu (mm)	Wydatek powietrza (m ³ /h)	Strata ciśnienia (Pa)	Poziom hałasu (dB(A))
□ 595 24 szczeliny	288	6	<20
	360	8	22
	450	13	27
	540	19	34
	720	30	41
	900	40	45
□ 595 48 szczelin	1080	65	53
	360	6	13
	450	10	22
	540	15	27
	720	26	36
	900	33	40
	1080	60	40

SKRZYNKA ROZPRĘŻNA SR-SD-C



Wykonanie:

Skrzynka bez przepustnicy i izolacji kod: **SR-SD-C**

Skrzynka z przepustnicą kod: **SR-SD-C+P**

Skrzynka z izolacją* kod: **SR-SD-C+I**

Skrzynka z przepustnicą i izolacją* kod: **SR-SD-C+P+I**

* Izolacja: mata kauczukowa MST 6 mm

SKRZYNKA ROZPRĘŻNA SR-SD-C

Typ nawiewnika	A x A (mm)	A ₁ x A ₁ (mm)	H (mm)	Ød (mm)
SD-C 300	285x285	305x305	250	160
SD-C 400	367x367	397x397	300	200
SD-C 500	455x455	485x485	300	200
SD-C 600 24 szczeliny	560x560	590x590	320	250
SD-C 600 48 szczeliny	580x580	590x590	320	250