

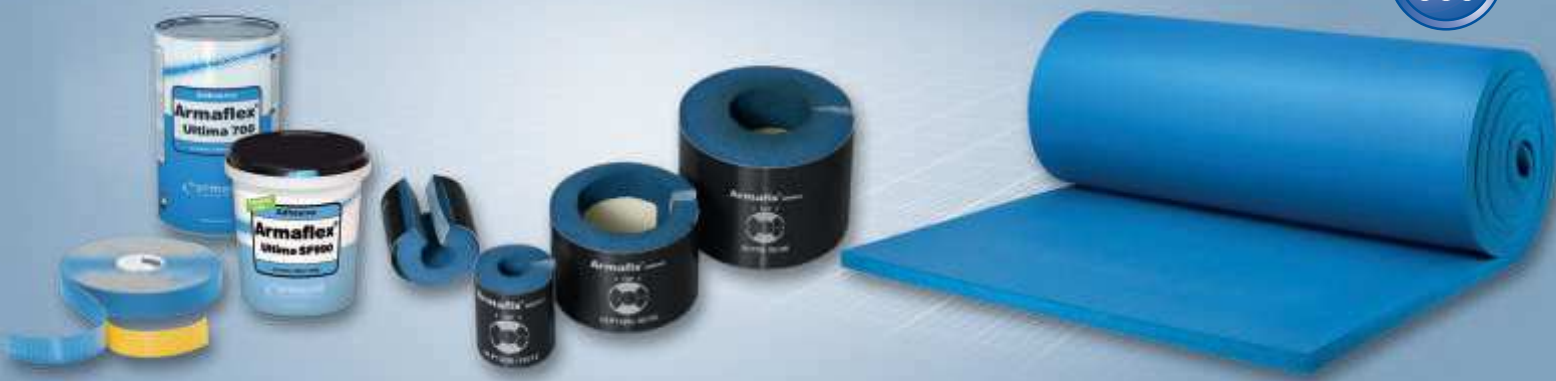


Armaflex® ultima



PIERWSZA ELASTYCZNA IZOLACJA Z EUROKLASĄ OGNIOWĄ B₁-s1, d0

Armaflex Ultima® – elastyczna izolacja termiczna podnosząca poziom bezpieczeństwa użytkowników budynków poprzez wyjątkowo niską emisję dymu w przypadku pożaru



**Armaflex® ultima** Dane techniczne

Krótki opis:	Wysoco elastyczny materiał izolacyjny bazujący na syntetycznym kauczuku o opatentowanym składzie z uniepalniaczami o ulepszonych właściwościach. Izolacje o zamkniętej strukturze komórkowej z wyjątkowo niską emisją dymu w przypadku pożaru.	
Materiał:	Elastyczna pianka elastomeryczna na bazie produkowanego w opatentowanej technologii Armaprene (R) syntetycznego kauczuku. Nr patentu EU: 2 261 305, nr patentu US 8, 163, 811. Warstwa samoprzylepna: reagująca na nacisk warstwa samoprzylepna na bazie zmodyfikowanego akrylu na osnowie siatkowej, osłonięta folią poletylenową.	
Zastosowanie:	Izolacja/ochrona rur, kanałów wentylacyjnych, zbiorników, (także kształtek i armatury) w chłodnictwie przemysłowym i użytkowym, klimatyzacji oraz zakładach przetwórczych, stosowana w celu zapobiegania kondensacji i oszczędności energii.	
Nadzór: (kontrola jakości)	Cały asortyment podlega oficjalnej kontroli niezależnych instytucji badawczych oraz jednostki notyfikowanej (GSH) jak również wewnętrznej kontroli jakości w fabryce zgodnie z normą PN-EN 14304, przy zastosowaniu procedury przewidzianej w normie EN 13172.	
Bezpieczeństwo i środowisko:	Izolacje o niskiej emisji dymu. W połączeniu z klejem Armaflex Ultima SF990 spełnia wymagania dotyczące zrównoważonego budownictwa stawiane przez LEED (Leadership in Energy and Environmental Design) i DGNB (Deutsche Gesellschaft für Nachhaltiges Bauen e.V.).	
CHARAKTERYSTYKA	WARTOŚĆ/PODSTAWA	UWAGI
Temperatury stosowania max. temperatura czynnika min. temperatura czynnika	+110°C (+85°C powierzchnie płaskie) ¹⁾ -50°C	zgodnie z EN 14706, EN 14707 i PN-EN 14304
Przewodność cieplna λ [W/(m·K)] dla temperatury $\vartheta_m = 0^\circ\text{C}$		wartość deklarowana zgodnie z EN ISO 13787
otuliny	$\leq 0,040$ $\lambda \leq \frac{40+0,1 \cdot \vartheta_m + 0,0009 \cdot \vartheta_m^2}{1000} \left[\frac{W}{m \cdot K} \right]$	
role, taśmy	$\leq 0,040$ $\lambda \leq \frac{40+0,1 \cdot \vartheta_m + 0,0009 \cdot \vartheta_m^2}{1000} \left[\frac{W}{m \cdot K} \right]$	badanie zgodne z EN ISO 8497 oraz EN 12667
Przenikanie pary wodnej współczynnik oporu przeciw dyfuzji pary wodnej μ	$\geq 7\ 000$	zgodnie z EN 12086 i EN 13469
Zharmonizowana europejska norma wyrobu budowlanego	PN-EN 14304:2009	Wyroby do izolacji cieplnej wyposażenia budynków i instalacji przemysłowych – wyroby z elastycznej pianki elastomerycznej (FEF) produkowane fabrycznie – specyfikacja
Właściwości pożarowe 1. euroklasa wyrobu budowlanego (klasa reakcji na ogień) 2. praktyczne właściwości pożarowe 3. przemysł stoczniowy 4. inne certyfikaty	materiał nierozprzestrzeniający ognia (NRO), otuliny B-s1, d0 role B-s2, d0 ²⁾ taśmy B-s1, d0 materiał nierozprzestrzeniający ognia o bardzo niskiej emisji dymu, samogasnący, niezapalny, niekapiący Det Norske Veritas, Bureau Veritas FM-Global	klasyfikacja zgodna z EN 13501-1 badania zgodne z EN 13823 (SBI) i EN ISO 11925-2 badanie zgodne z IMO 2010 FTP Code part 5 badanie zgodne z UBC26-3, Class No. 4924
Certyfikat zgodności CE	0543-FEF	wydany przez GSH, jednostka notyfikowana nr 0919
Rozmiary i tolerancje	zgodnie z asortymentem w cenniku oraz PN-EN 14304, tabela 1	zgodnie z EN 822, EN 823, EN 13467
Kolor	niebieski	
Ochrona antybakteryjna	Nie stwierdzono rozwoju grzybów.	zgodnie z ASTM G 21
Składowanie, dopuszczalny okres magazynowania	role, taśmy samoprzylepne oraz otuliny samoprzylepne: 1 rok	może być przechowywany w suchym, czystym pomieszczeniu o wilgotności względnej powietrza (50% - 70%) i temperaturze otoczenia (0°C - 35°C).

- 1) dotyczy płyt przyklejanych całą powierzchnią do zbiornika, kanału lub rury oraz taśm samoprzylepnych; w przypadku konieczności klejenia płyty, roli lub taśmy bezpośrednio do powierzchni zbiornika, kanału lub rury, jeżeli temperatura czynnika wynosi powyżej +85°C, należy stosować rolę HT/Armaflex
- 2) klasa reakcji na ogień wyrobu budowlanego zamontowanego na powierzchni metalicznej lub twardej mineralnej.

Wszystkie dane i informacja techniczna są oparte na wynikach uzyskanych w typowych warunkach użytkowania. Odbiorcy tych danych i informacji są odpowiedzialni, we własnym interesie, za skontaktowanie się z nami w odpowiednim czasie, aby sprawdzić czy te dane i informacje odnoszą się również do planowanych przez nich zastosowań. Zasady montażu izolacji dostępne są w instrukcji montażu Armaflex. W przypadku izolowania instalacji ze stali nierdzewnej prosimy o kontakt z naszym Działem Technicznym. Do prawidłowego montażu Armaflex Ultima należy stosować wyłącznie klej Armaflex Ultima 700 lub Armaflex Ultima SF990. W niektórych nowych systemach chłodniczych zastosowany czynnik może osiągnąć temperaturę +110°C, w takich przypadkach prosimy o kontakt z naszym Działem Technicznym. Przy zastosowaniach izolacji Armaflex Ultima na zewnątrz należy zabezpieczyć ją przed działaniem promieniowania słonecznego w ciągu 3 dni metalowym płaszczem ochronnym, np. osłonami OKABELL.

