

VAM

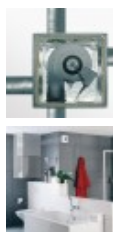
wentylator centralny akustyczny

Opis



Duża wydajność przy jednoczesnym niewielkim zużyciu energii.

Dzięki swoim niewielkim wymiarom wentylator VAM może być instalowany w szafach czy w pustce sufitu podwieszanego. Wentylator może usuwać powietrze z maksymalnie 6 pomieszczeń. Charakterystyka pracy jest tak dobrana by wentylator mógł pracować z kratkami higrosterowanymi. Wentylator posiada możliwość regulacji podciśnienia umożliwiającą precyzyjne dostosowanie parametrów pracy do instalacji.



Cichy: jedynie 29 dB (A)*. Wysoko skuteczna izolacja akustyczna obudowy i regulowany silnik wentylatora.

Kontrola podciśnienia: specjalnie przystosowany do pracy z kratkami higrosterowanymi.

Regulowany poziom podciśnienia: 80, 100 lub 120 Pa.

* dla 100 m³/h

Niewielkie zużycie energii: tylko 23W*.

Prosta instalacja: niewielkie wymiary i waga, możliwość montażu w szafie czy w pustce sufitu podwieszanego.



Inteligentny i energooszczędny silnik

Wentylator VAM wyposażony jest w silnik jednofazowy asynchroniczny, którego liczba obrotów jest utrzymywana na zaprogramowanym poziomie dzięki wyposażeniu w tachometr oraz automatykę sterującą. Dzięki temu wentylator dopasowuje się do wymaganych ilości powietrza które trzeba usuwać*. A moc utrzymywana jest na takim poziomie by z optymalizować zużycie energii oraz zminimalizować powstający hałas. *W zakresie dostępnej mocy.



Montaż wewnątrz pomieszczeń

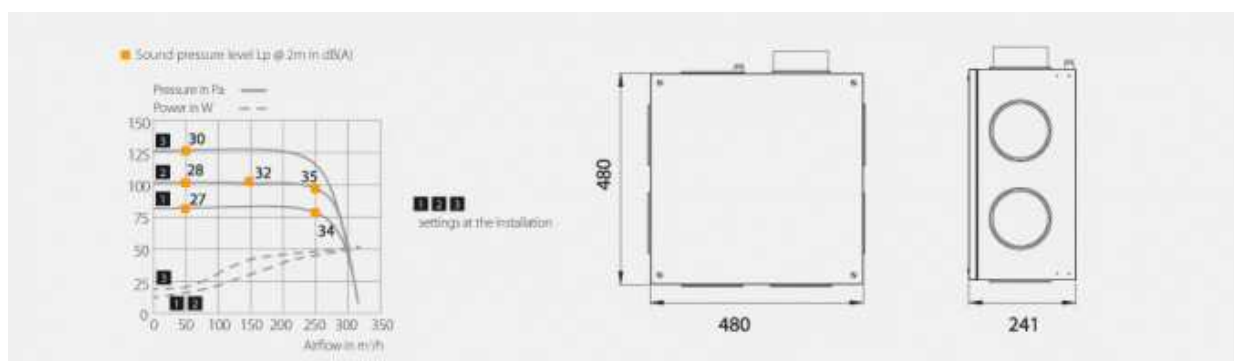
Cicha praca i niewielkie rozmiary VAM sprawiają, że może on być montowany wewnątrz mieszkań w szafkach czy przestrzeniach sufitu podwieszanego. Łatwy dostęp do wentylatora ułatwia późniejszą konserwację. Dostęp do wentylatora nie wymaga stosowania specjalistycznych narzędzi.

Charakterystyki

Wentylator		VAM 230V
Kod		VAM767
Przepływy		
Maksymalna wydajność przy 100 Pa	m3/h	300
Maksymalne podciśnienie	Pa	130
Akustyka		
Poziom ciśnienia akustycznego Lp (r = 2 m) przy 100 m3/h	dB(A)	29
Poziom ciśnienia akustycznego Lp (r = 2 m) przy 200 m3/h	dB(A)	33
Charakterystyka elektryczna		
Zasilanie		230 VAC/60 Hz
Typ silnika		jednofazowy, asynchroniczny
Pobór mocy przy 100 m3/h	W	23
Pobór mocy przy 200 m3/h	W	44
Charakterystyka		
Waga	kg	18
Kolor		metal
Materiał (obudowa)		blacha ocynkowana
Wymiary	mm	480 x 480 x 240
Montaż		
Liczba otworów przyłączeniowych		7
Średnica króćców ssawnych*	mm	D 125
Średnica króćca wyrzutowego	mm	D 125
Instalacja w pomieszczeniach mieszkalnych		
Instalacja w pomieszczeniach niemieszkalnych		
Instalacja na ścianie lub w suficie		
Instalacja na podłodze		
Konserwacja		
Łatwy dostęp do wnętrza wentylatora		
Praca wentylatora		
Wirnik z napędem bezpośrednim		
Maksymalna prędkość obrotowa	obr/min	1100
*Dostępne króćce przyłączeniowe do innych średnic: D80 i D100 mm		
Standard		

Schematy

Charakterystyki przepływowe / Wymiary w mm



Akcesoria

Code

Description



AEA808

Króciec \varnothing 125-125 mm - L.80 mm



AEA809

Króciec \varnothing 125-100 mm - L.100 mm



AEA810

Króciec \varnothing 125-80 mm - L.110 mm